

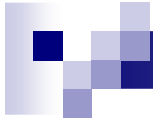
荒瀬ダム本体等撤去工事

平成27年度工事説明会

平成27年7月30日

熊本県 企業局

フジタ・中山建設工事共同企業体



目 次

1. 荒瀬ダム本体撤去工事について
 - 1) 全体計画
 - 2) 平成26年度工事の結果
 - 3) 平成27年度工事の概要
 - 4) 平成28年度工事の概要（4月～5月まで）

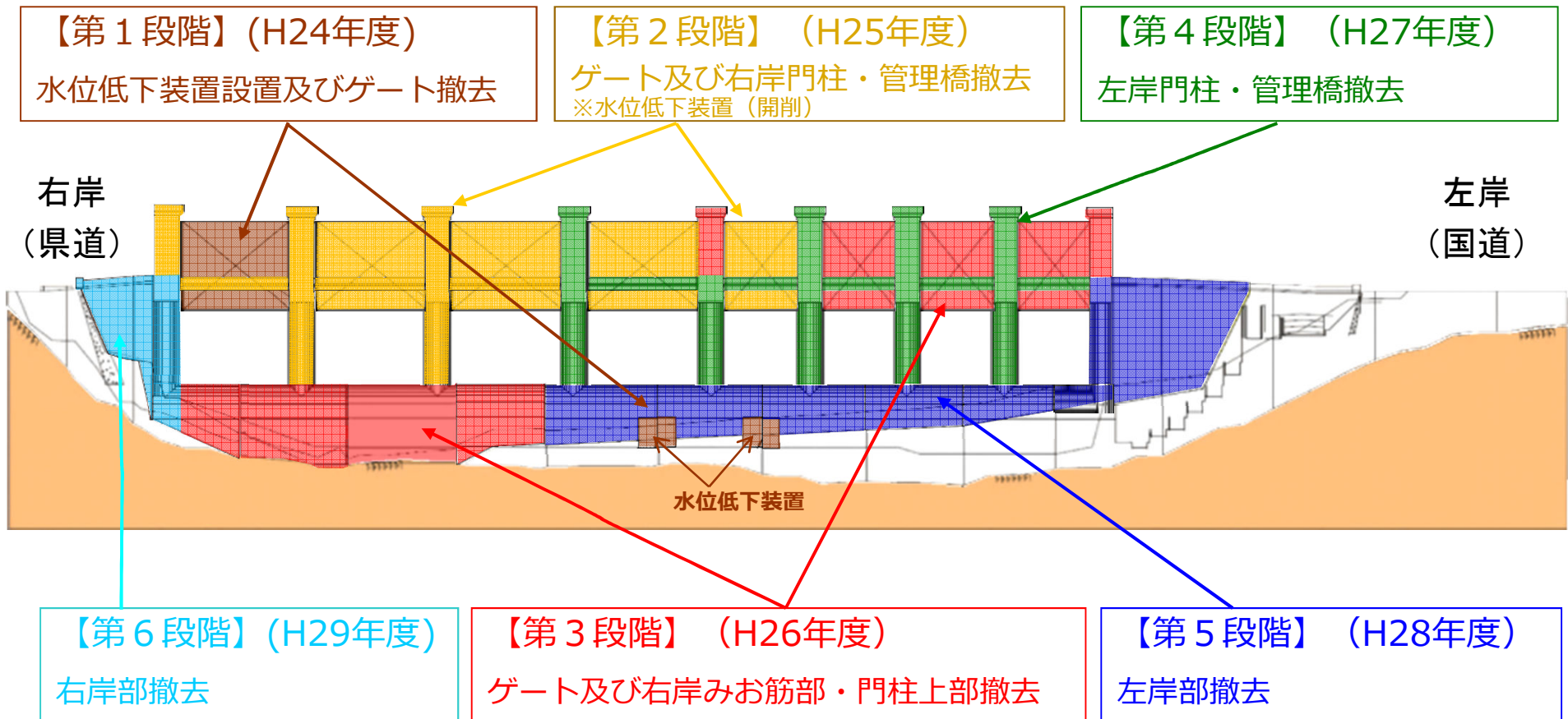
2. 荒瀬ダム本体撤去関連工事について

3. モニタリング調査について

1. 荒瀬ダム本体撤去工事について

1) 全体計画

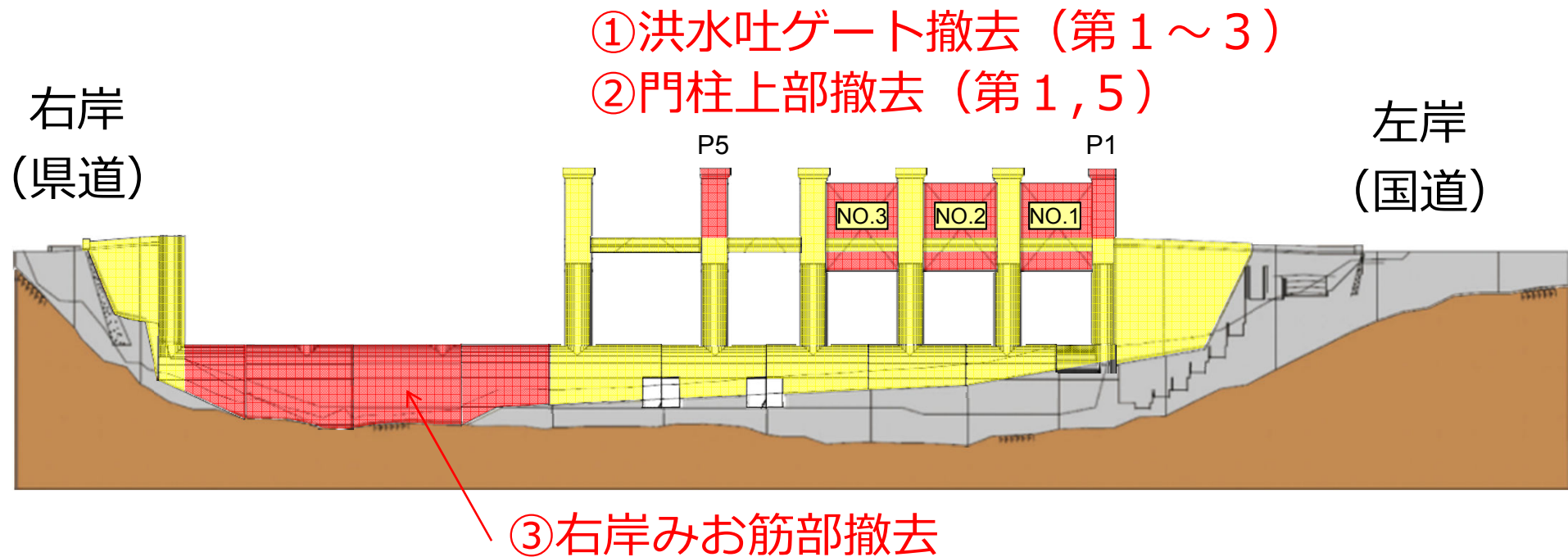
下流面図



1. 荒瀬ダム本体撤去工事について

2) 平成26年度工事の結果

(平成26年度工事)



①洪水吐ゲートの撤去（第1～3）

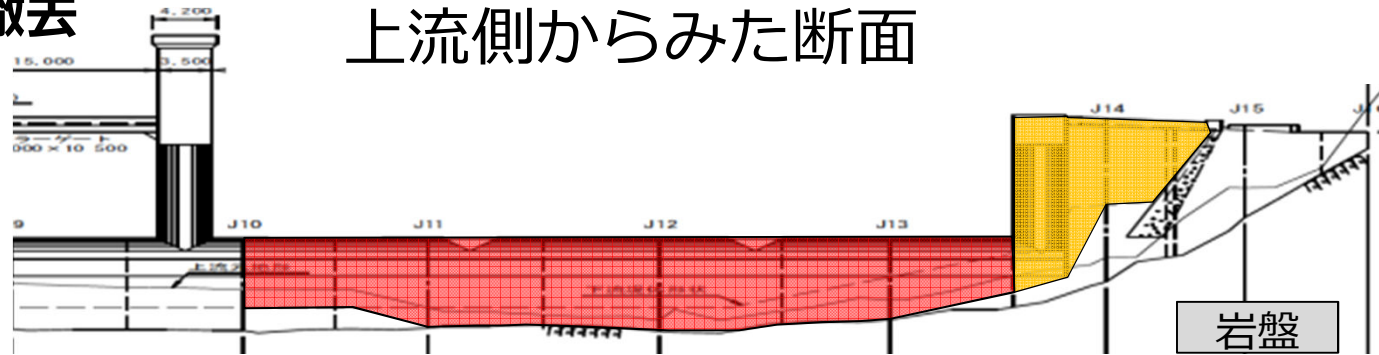


②門柱上部の撤去（第1、5）

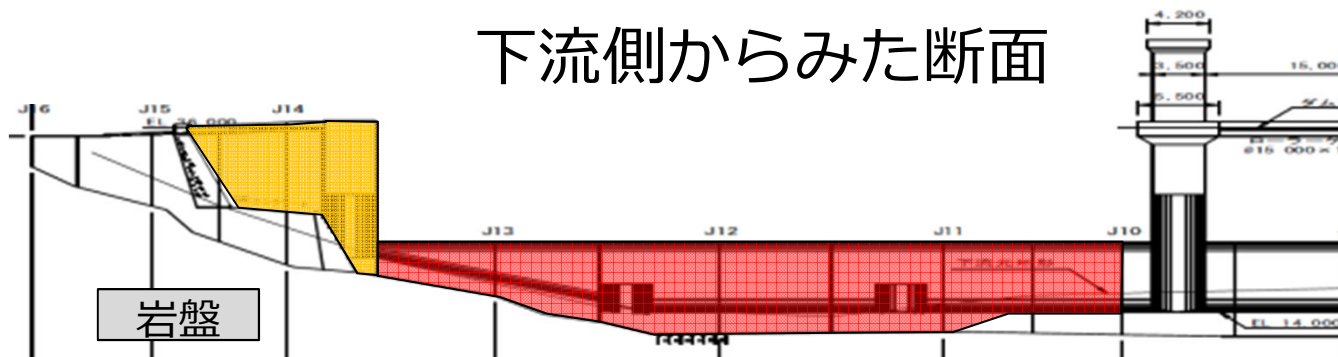


③ みお筋部撤去

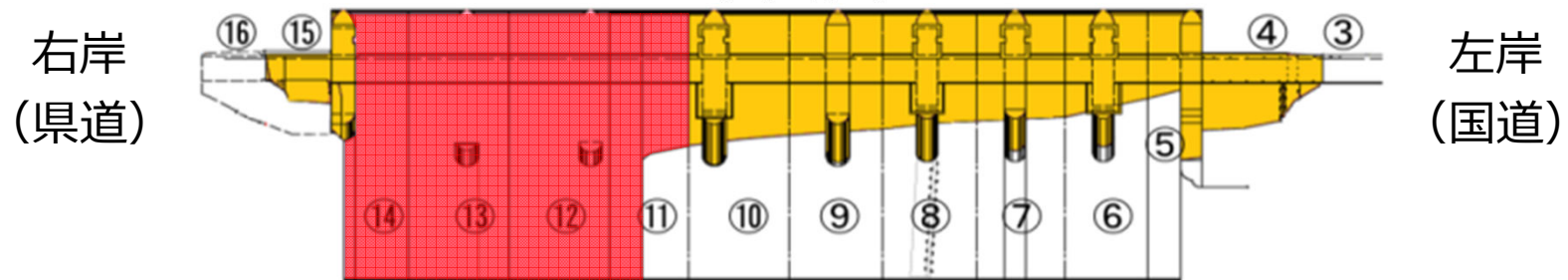
上流側からみた断面



下流側からみた断面

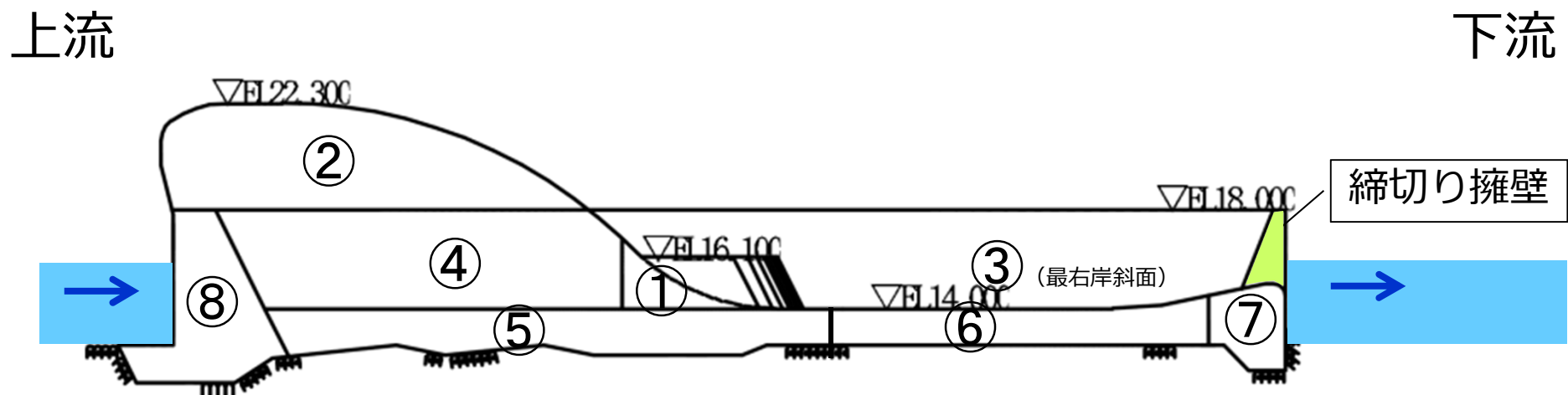


平面図



③みお筋部撤去

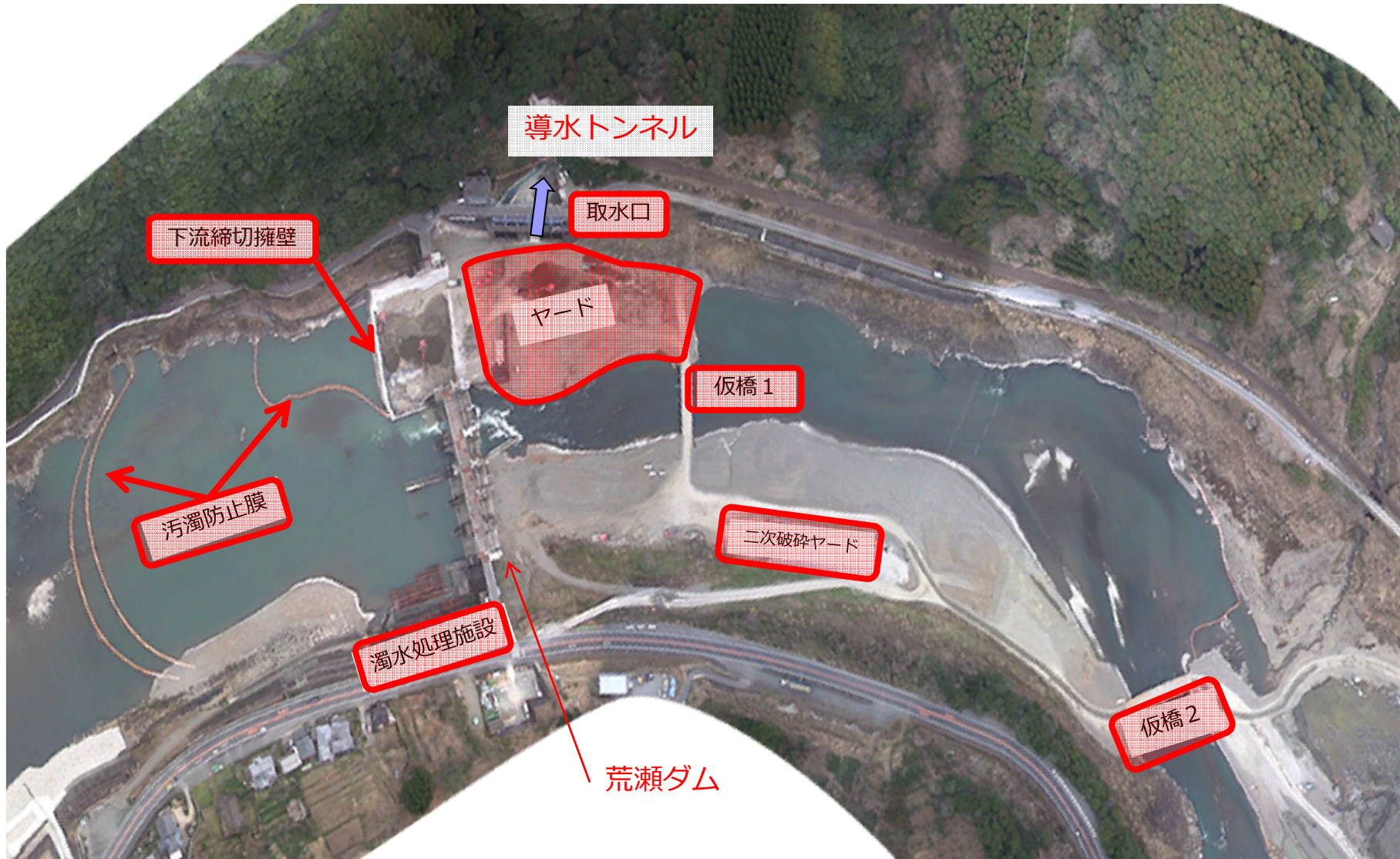
撤去手順



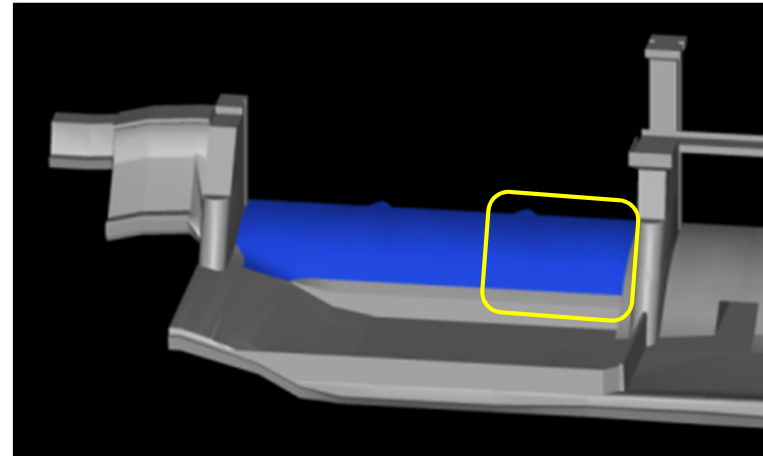
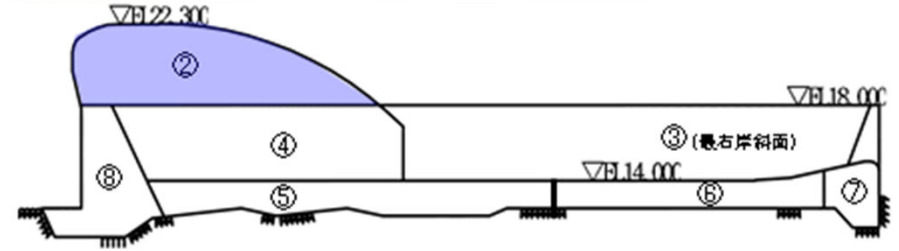
下流端に締切り擁壁設置後
番号の順番に撤去

③みお筋部撤去（仮設等）状況

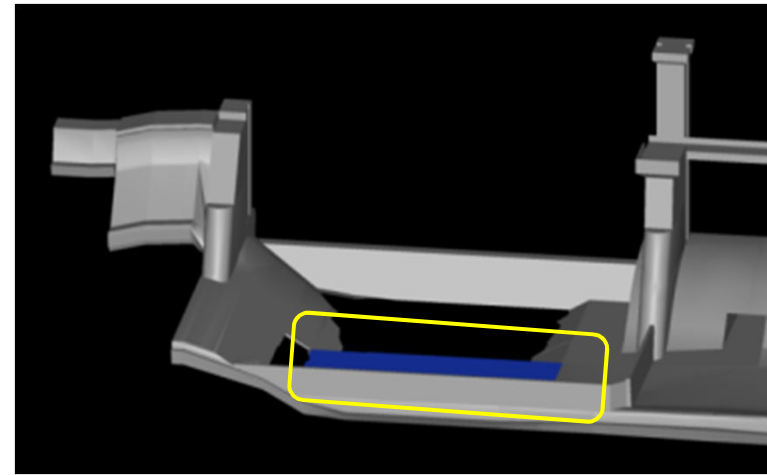
※11月から仮設道路・仮橋・ヤード等を整備



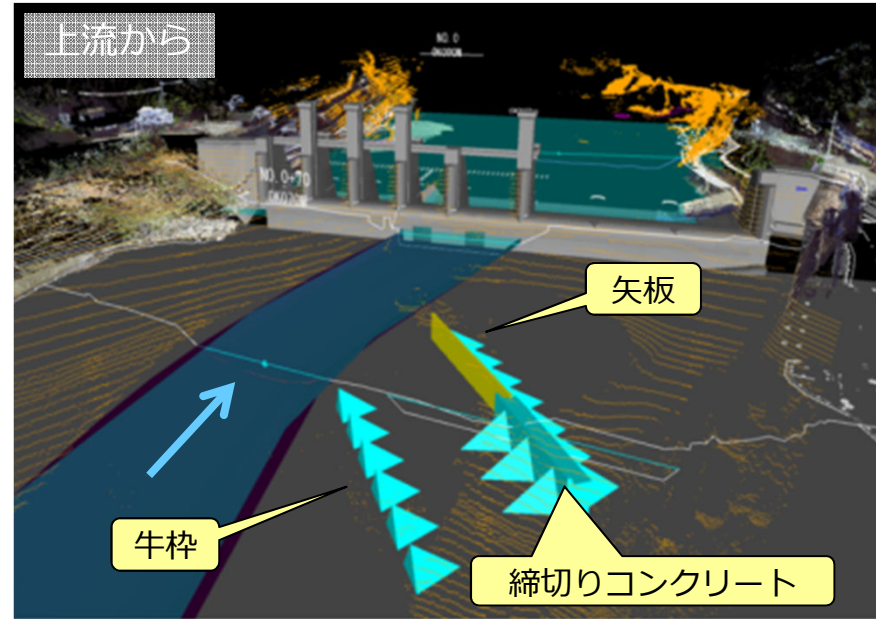
③ みお筋部撤去（堤体上流上部左岸側）



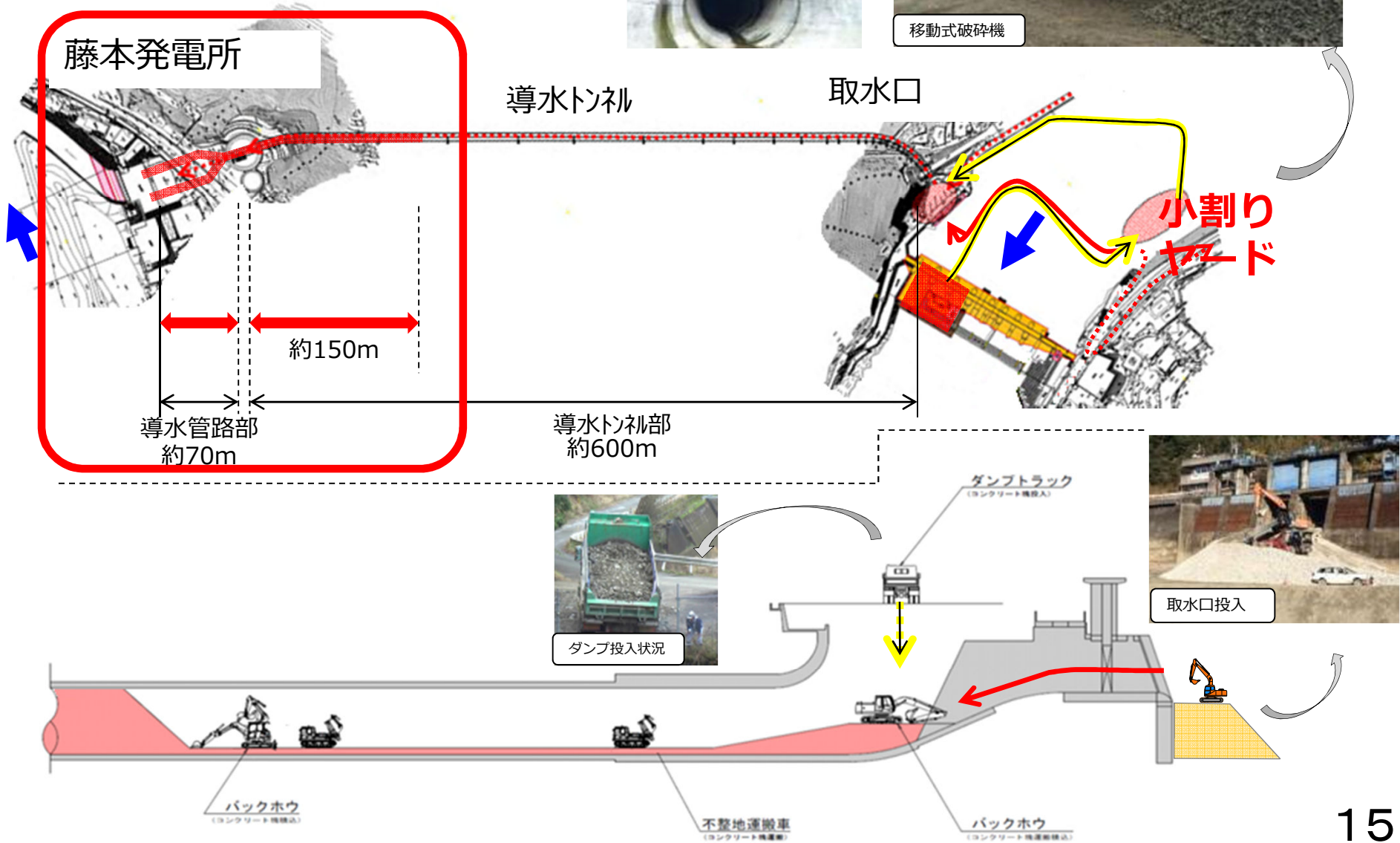
③ みお筋部撤去（水叩きみお部）



③ みお筋部撤去（牛柵・矢板・締切りコンクリート）



導水トンネルの埋戻し



導水トンネル及び導水管路埋戻し

制水ゲート切断



運搬・埋戻し



導水管路埋戻し完了



導水トンネル埋戻し第3期完了



導水トンネル及び導水管路埋戻し



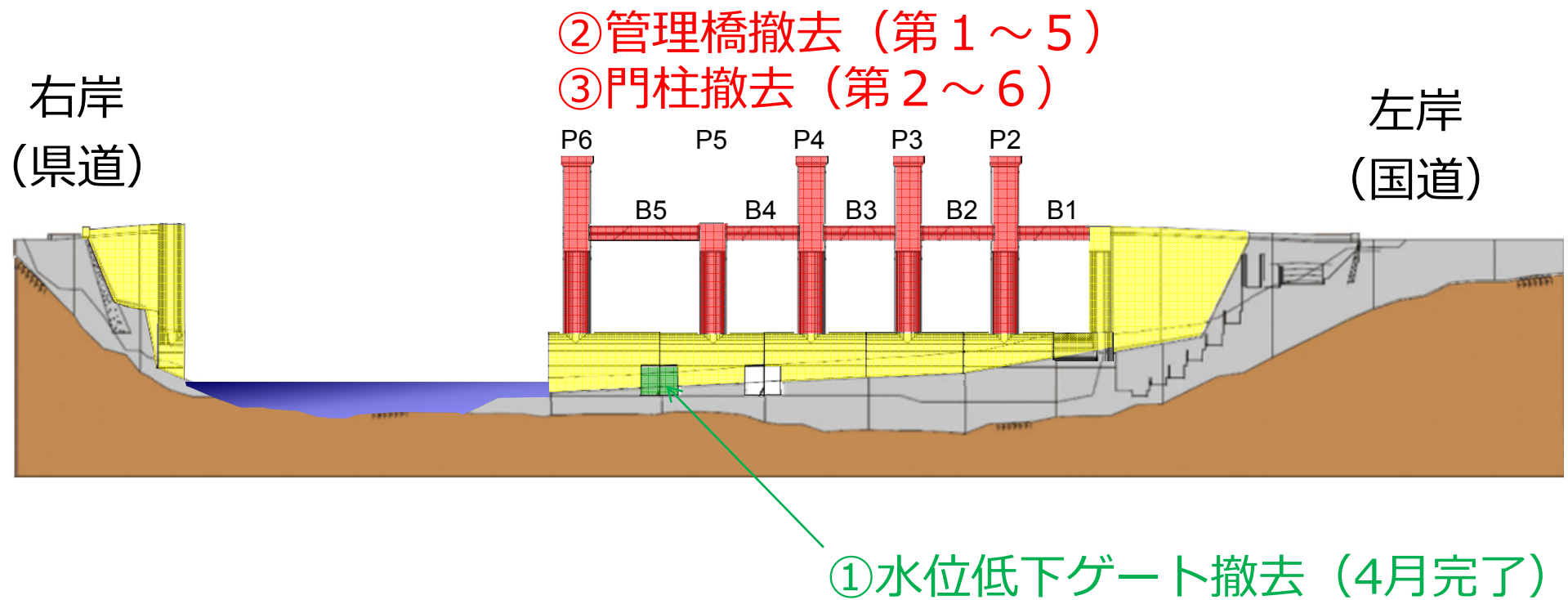
環境対策（濁水処理・汚濁防止膜・防音壁）



1. 荒瀬ダム本体撤去工事について

3) 平成27年度工事の概要

(平成27年度工事)

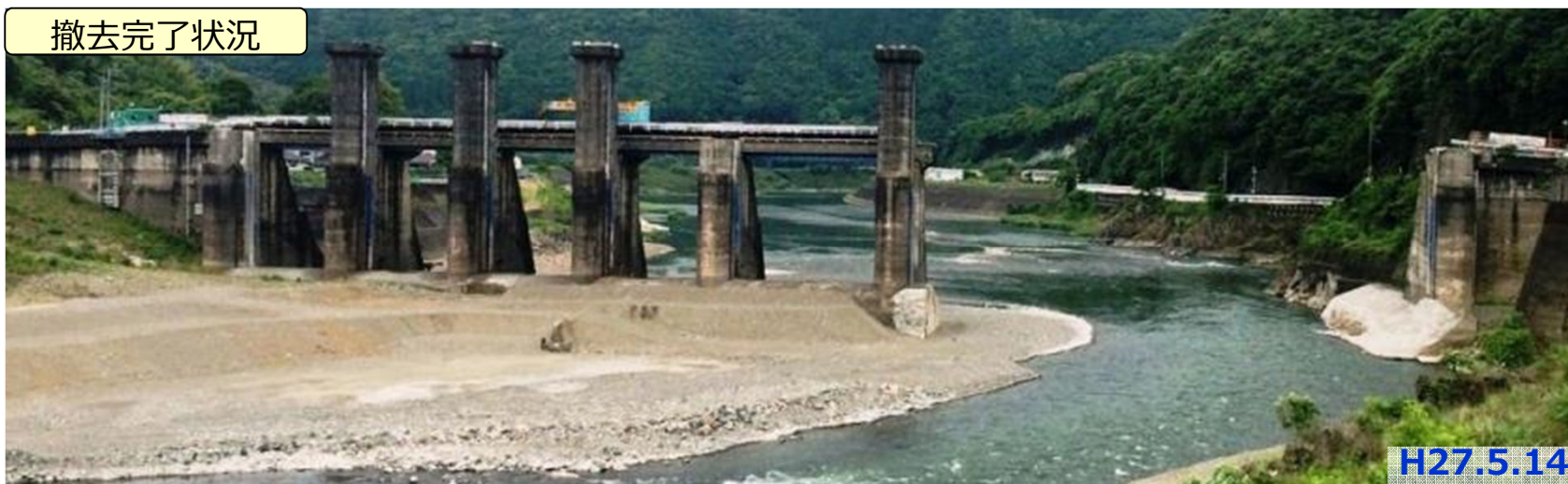


①水位低下ゲートの撤去

平成27年度（4月）工事の状況

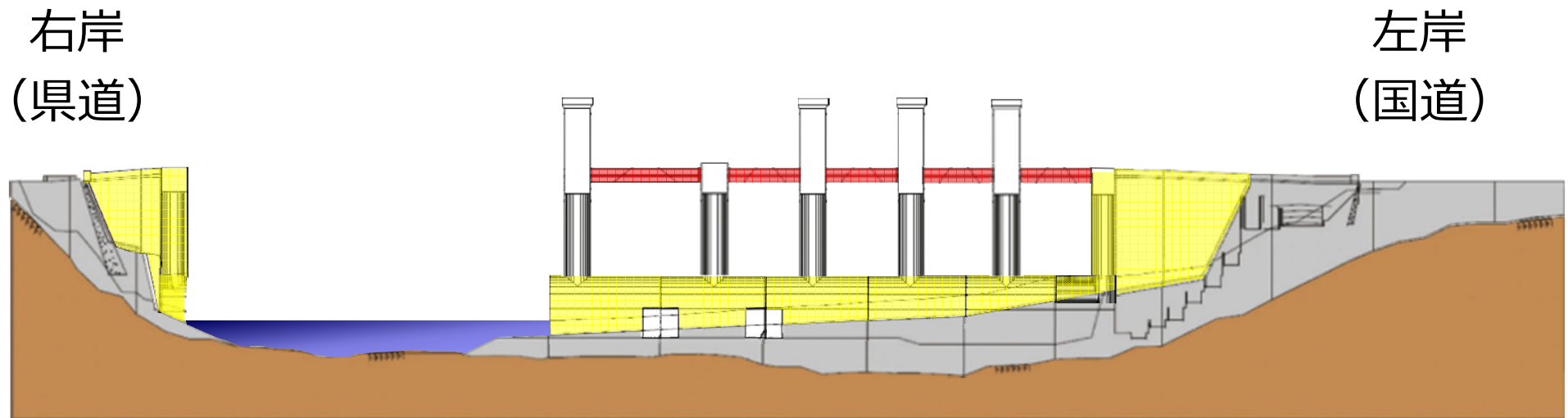


撤去完了状況



②管理橋の撤去

平成27年度（8月～）



管理橋5径間を撤去する

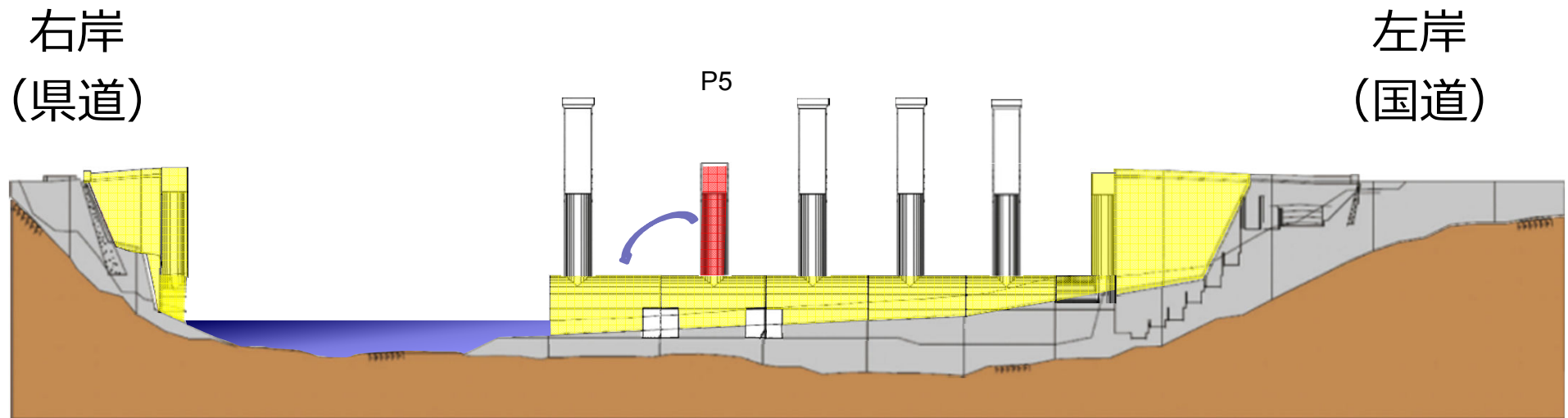
②管理橋の撤去 (第6～8)

平成25年度工事の状況



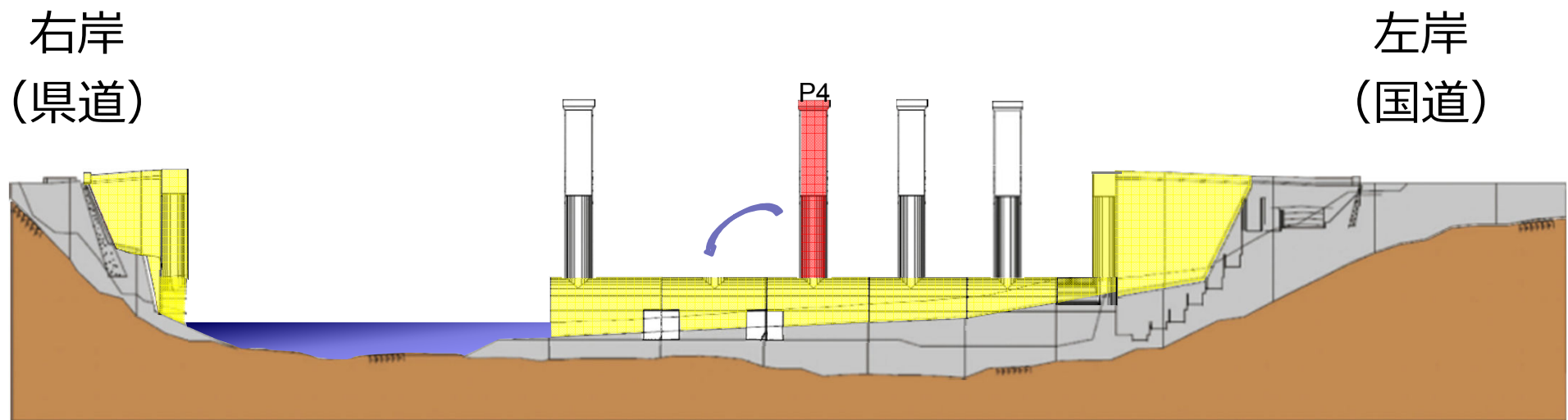
③門柱の撤去

平成27年度（11月～）



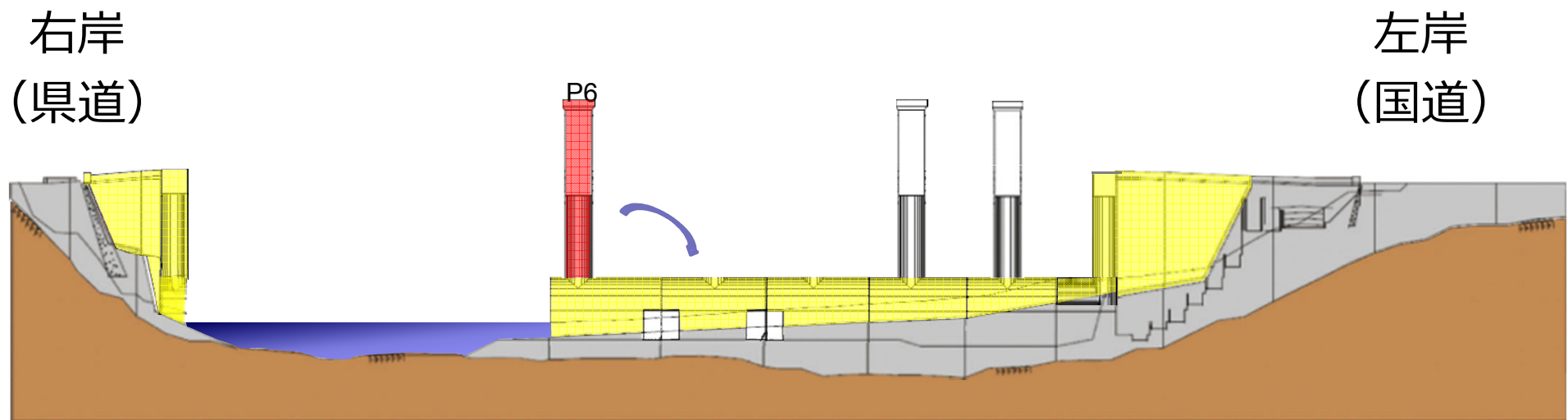
P5を倒壊発破で倒し撤去する

③門柱の撤去



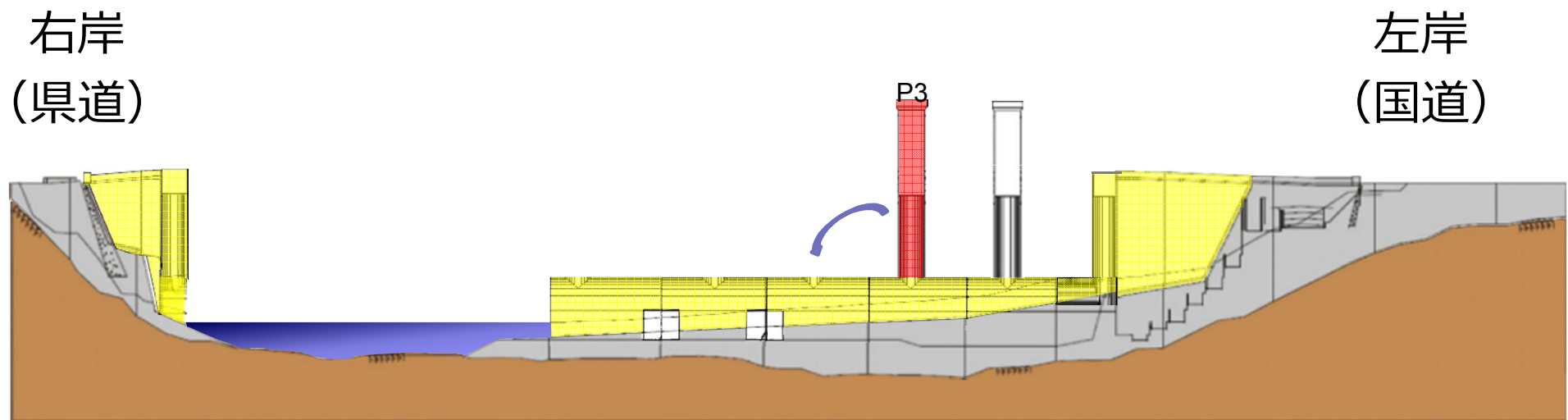
P4を倒壊発破で倒し撤去する

③門柱の撤去



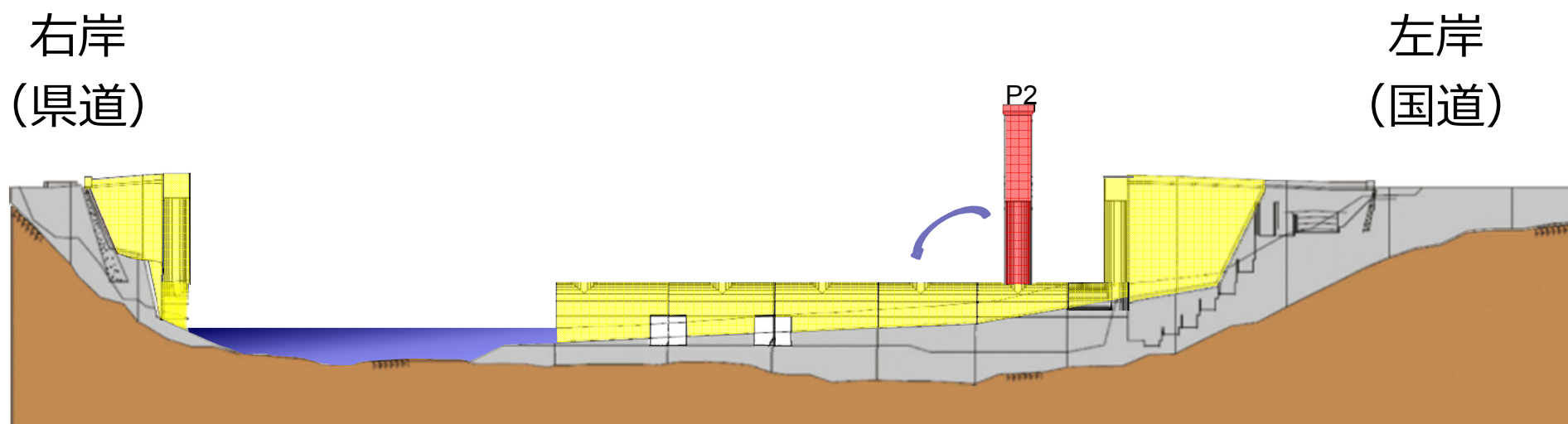
P6を倒壊発破で倒し撤去する

③門柱の撤去



P3を倒壊発破で倒し撤去する

③門柱の撤去



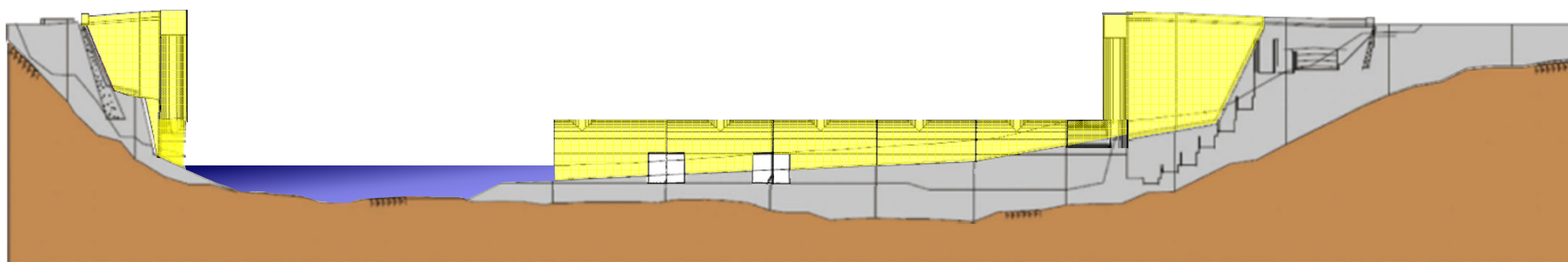
P2を倒壊発破で倒し撤去する

③門柱の撤去

第4段階完了

右岸
(県道)

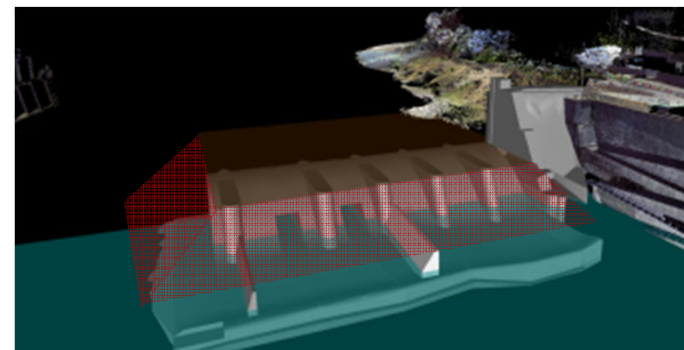
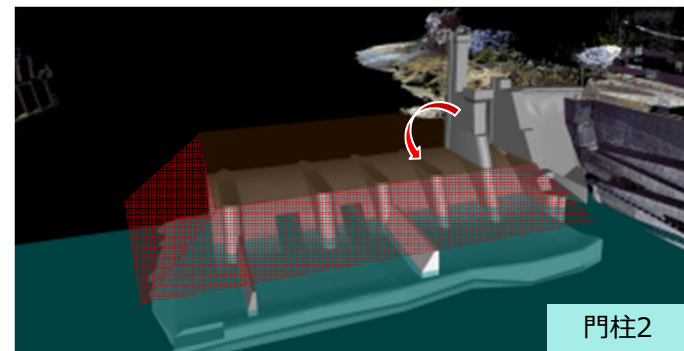
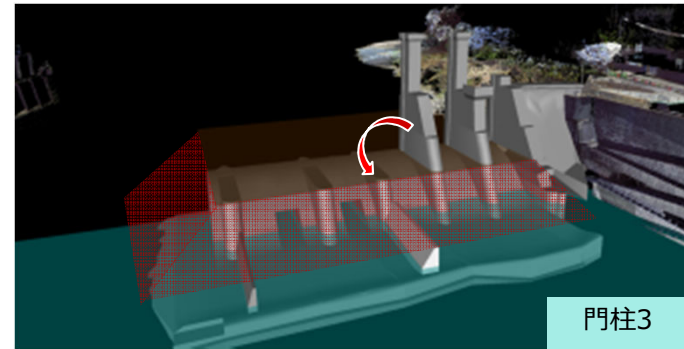
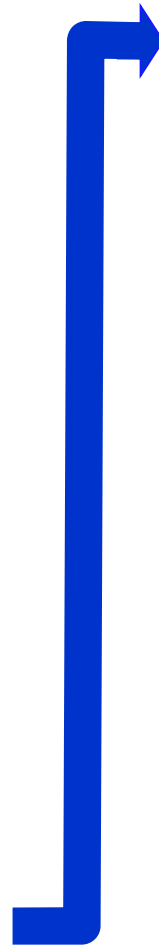
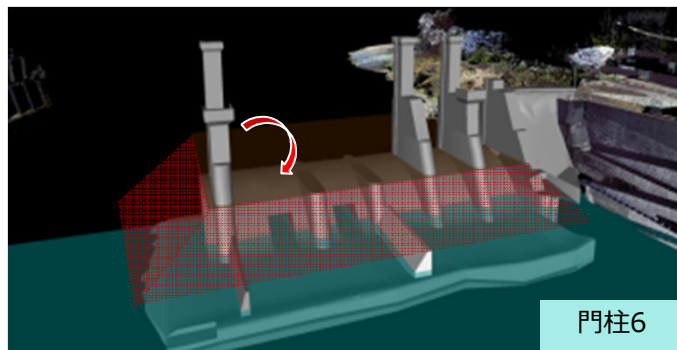
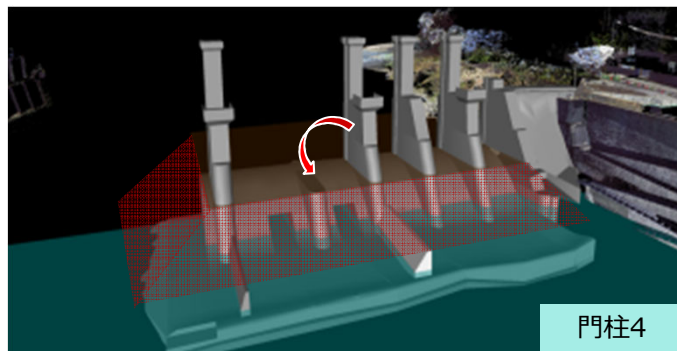
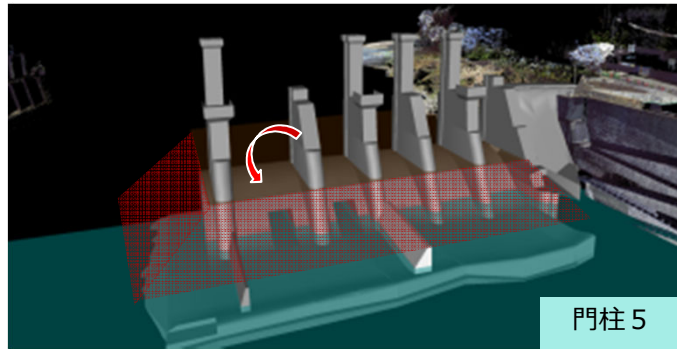
左岸
(国道)



③門柱の撤去



③門柱の撤去



作業時間

- ・ 基本的な作業時間は
現場内作業 8 : 0 0 ~ 1 9 : 0 0
現場外作業 8 : 0 0 ~ 1 7 : 0 0
- ・ 土曜日、祝祭日は作業を行う（日曜日、盆正月は休み）

現場内作業

- ・ 仮設
- ・ 本体撤去
- ・ 導水トンネル埋戻し



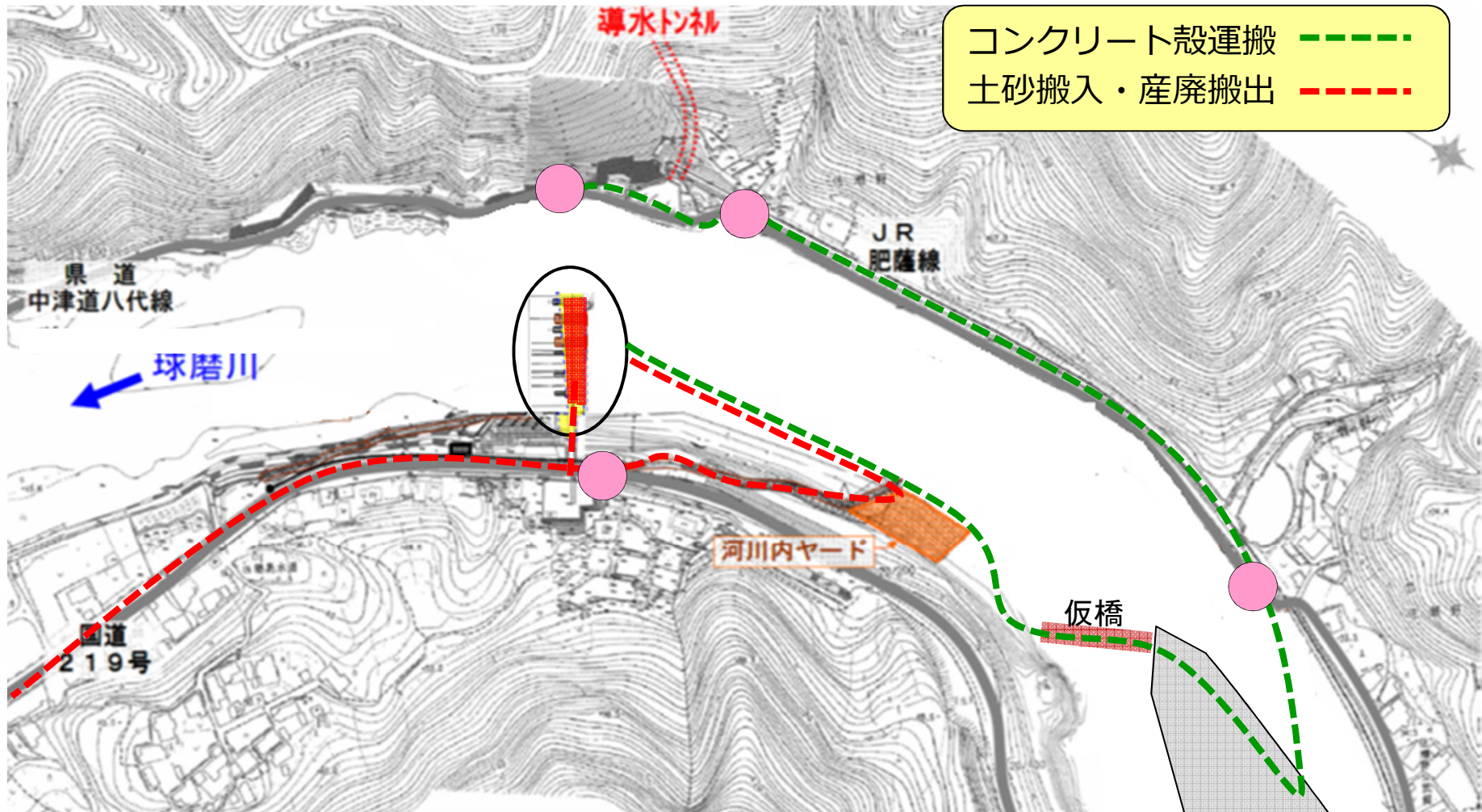
現場外作業

- ・ 土砂搬入・搬出
- ・ コンクリート殻運搬
- ・ 重機・機械搬入・搬出



※ 現場の状況次第では、作業時間の延長や日曜日作業を行う場合もあります。
大型の重機や資材につきましては、時間外の搬入・搬出を行う場合もあります。

交通安全対策



- 交通誘導員を要所に配置予定
- 一般車両を優先

● : 交通誘導員配置予定箇所

※現地及び施工状況等により交通誘導員配置が変わることがあります。

1 荒瀬ダム本体撤去工事について 平成27年度工事の概要

発破の実施について

発破作業に伴い国道219号及び県道中津道八代線の立入を規制
 規制区間：ダム上～下流 約600m

①

②

3.3km先
坂本橋
看板1枚

【予告・周知】坂本橋

3.0km先
坂本駅
誘導員1名

【予告・周知】坂本駅付近

600m先
発破施工箇所下流600m地点
誘導員1名
工事看板1枚

300m先
発破施工箇所下流300m地点
誘導員1名
工事看板1枚

③

300m先
発破施工箇所上流300m地点
誘導員1名
工事看板1枚

300m先
発破施工箇所上流300m地点
誘導員1名
工事看板1枚

④

600m先
発破施工箇所上流600m地点
誘導員1名
工事看板1枚

300m先
発破施工箇所上流300m地点
誘導員1名
工事看板1枚

1.3km先
葉木橋
誘導員1名
看板1枚

1.0km先
葉木橋
看板1枚

荒瀬ダム撤去工事による
発破作業のお知らせ

日頃は、荒瀬ダム本体等撤去工事に関係が及びております。
 ダム本体解体にともない発破作業を行いますのでご留意いたします。

工事期間 自 平成 24 年 4 月 1 日
 至 平成 30 年 3 月 20 日

発破場所 熊本県 八代市 坂本町 荒瀬 地内

発破時間 ~ ~

本日の予定 発破作業 あります

発破合図の方法 サイレンと拡声器で合図します。

発破 3分前	サイレン 3秒×9回
発破 1分前	サイレン10秒×1回
発破10秒前	(秒読み)発破10秒前……3.2.1.点火
発破終了	サイレン 5秒×1回

荒瀬ダム本体等撤去工事
 フジタ・中山建設工事共同企業体
 所長 宮地 利宗
 連絡先 0965-45-2288

※交通誘導員を要所に配置予定 35

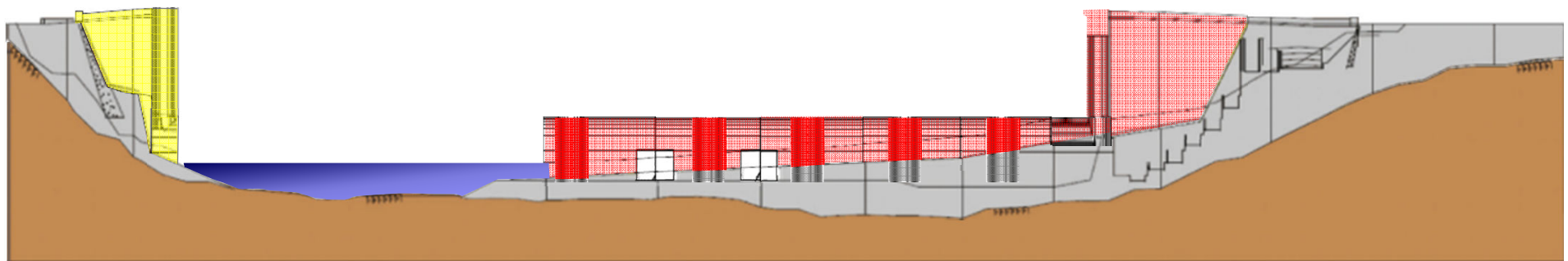
1. 荒瀬ダム本体撤去工事について

4) 平成28年度工事の概要（4月から5月まで）

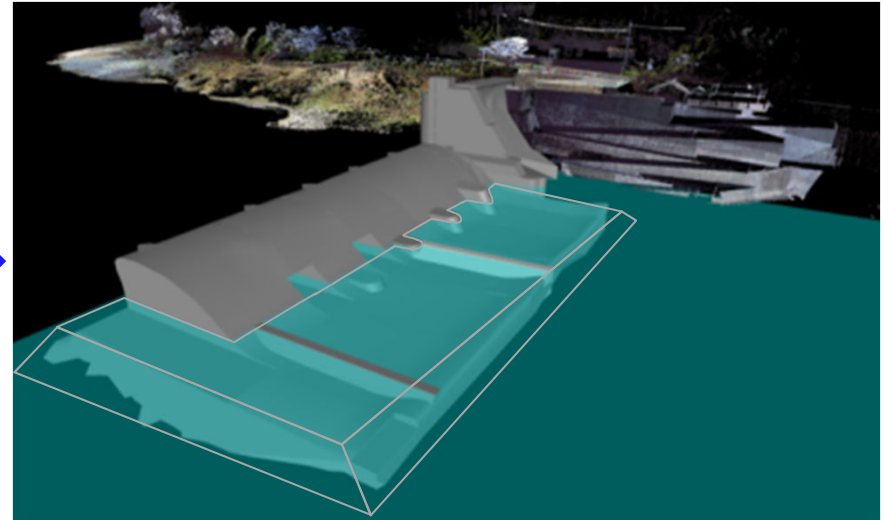
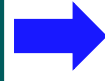
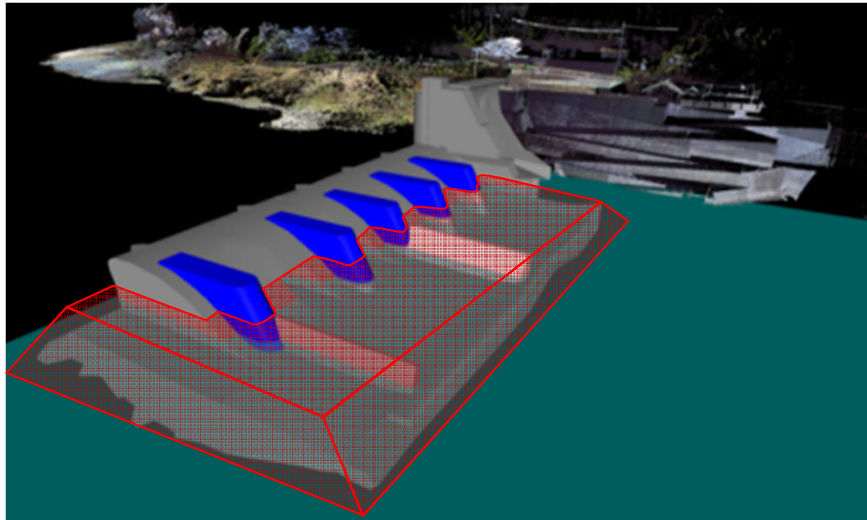
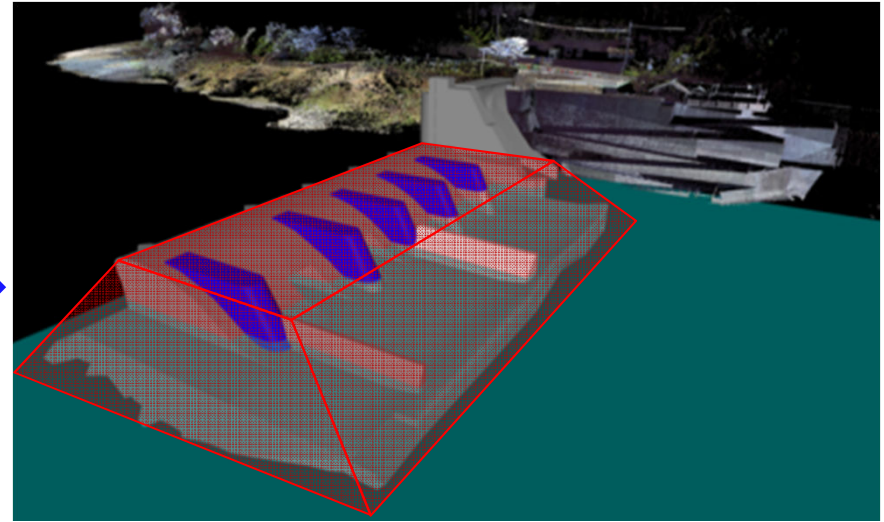
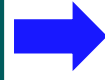
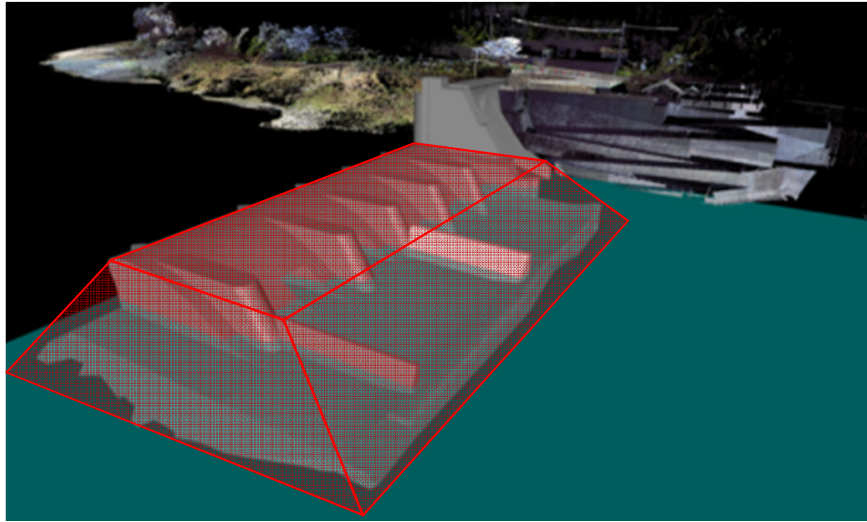
（平成28年度工事）

右岸
（県道）

左岸
（国道）

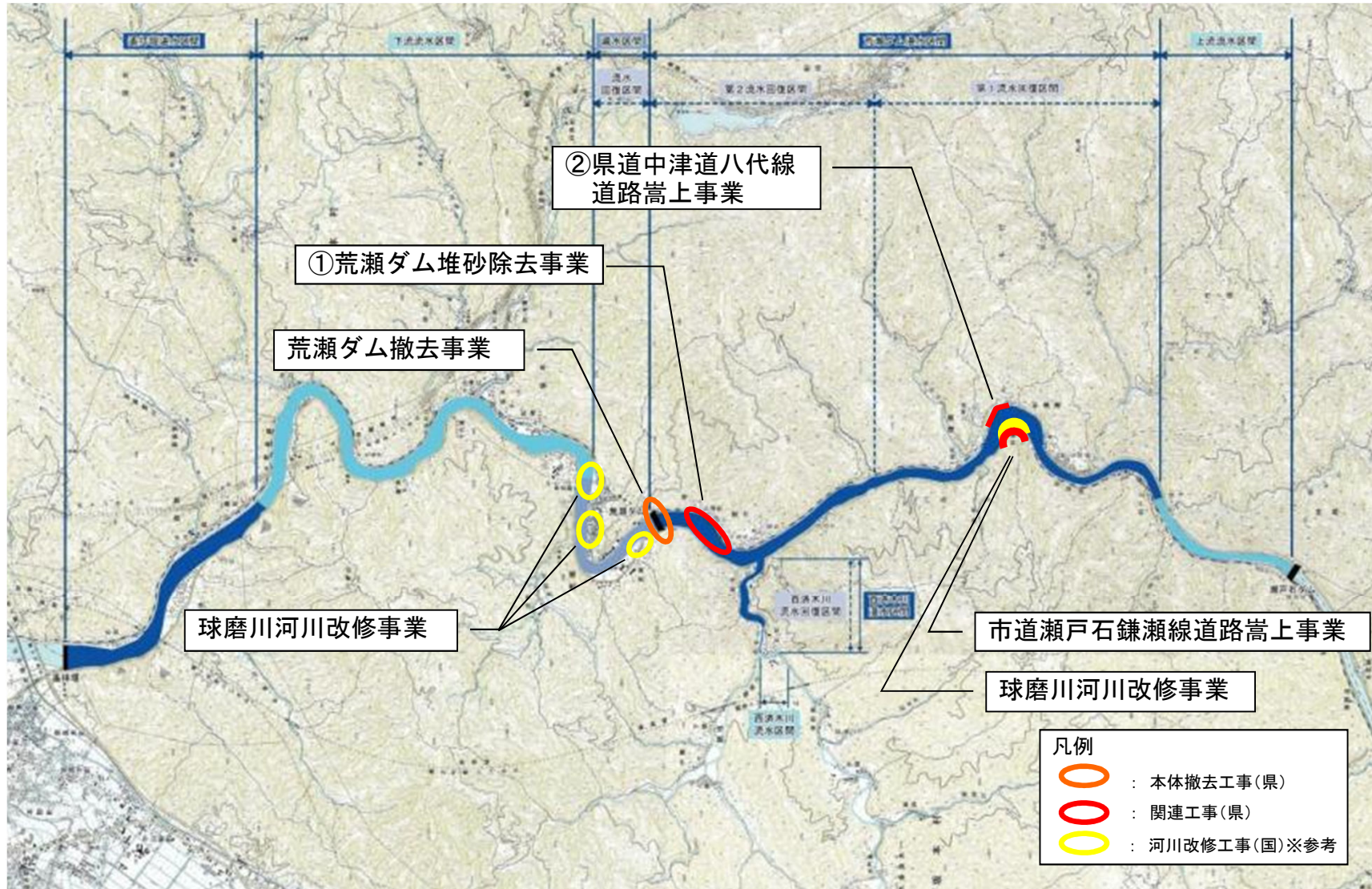


左岸部撤去



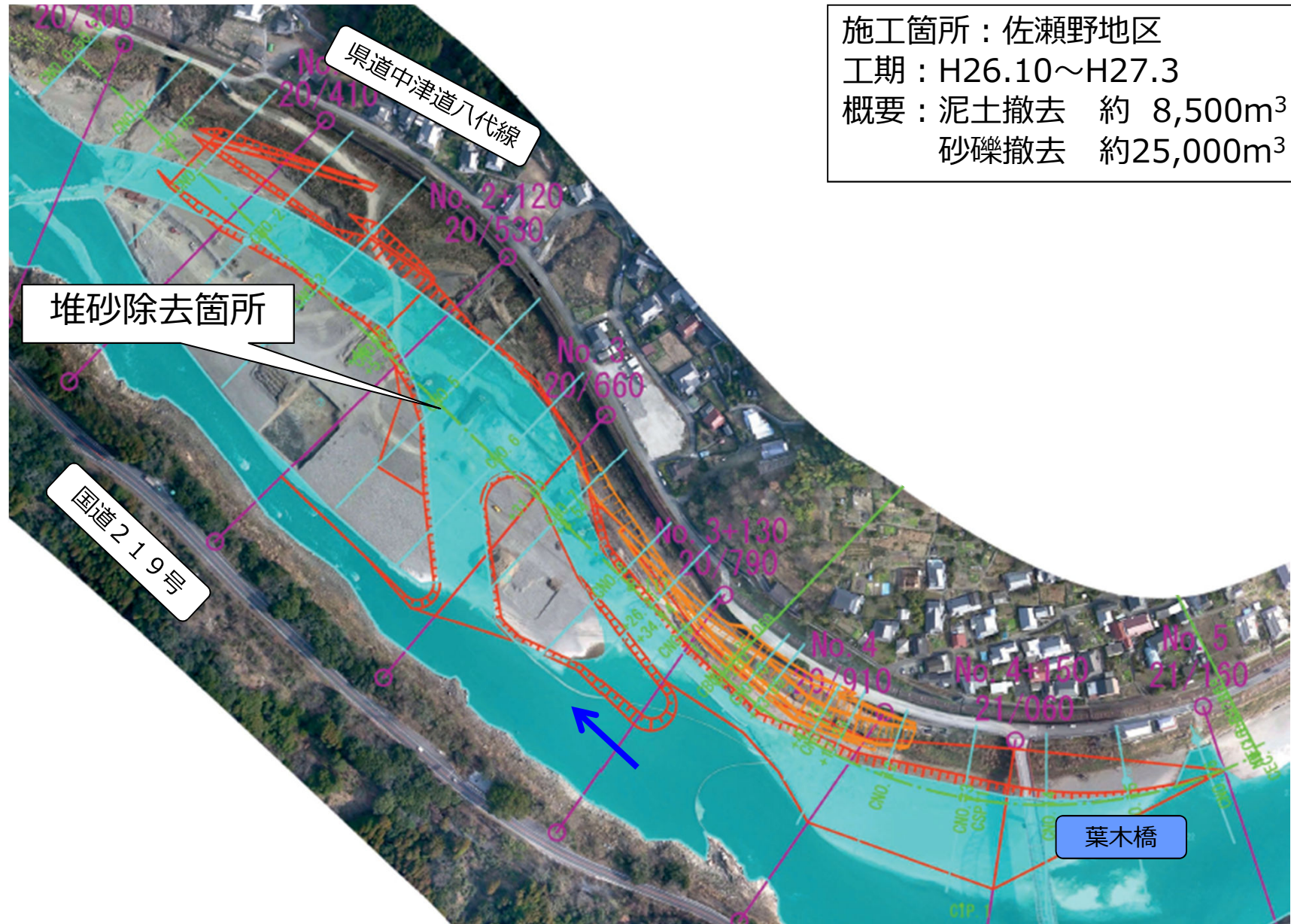
2. 荒瀬ダム本体撤去関連工事

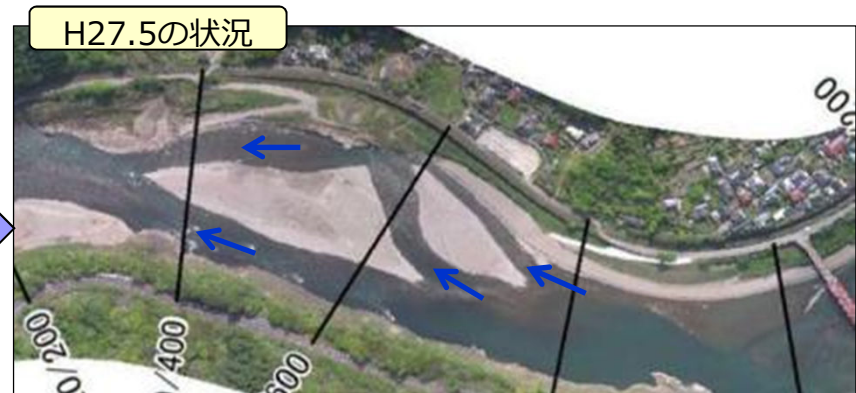
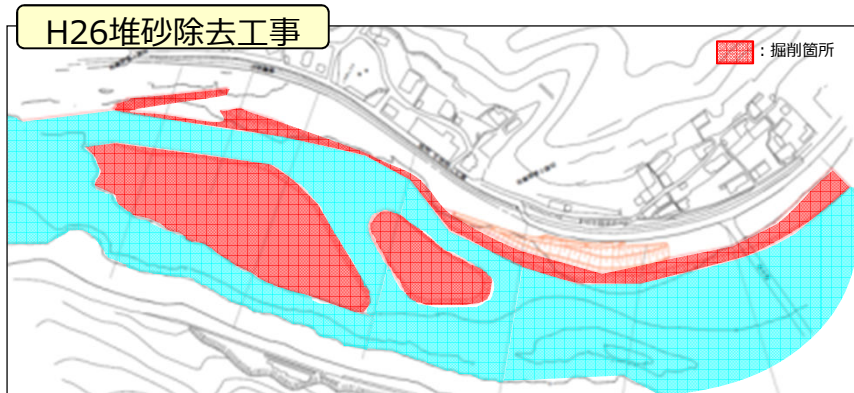
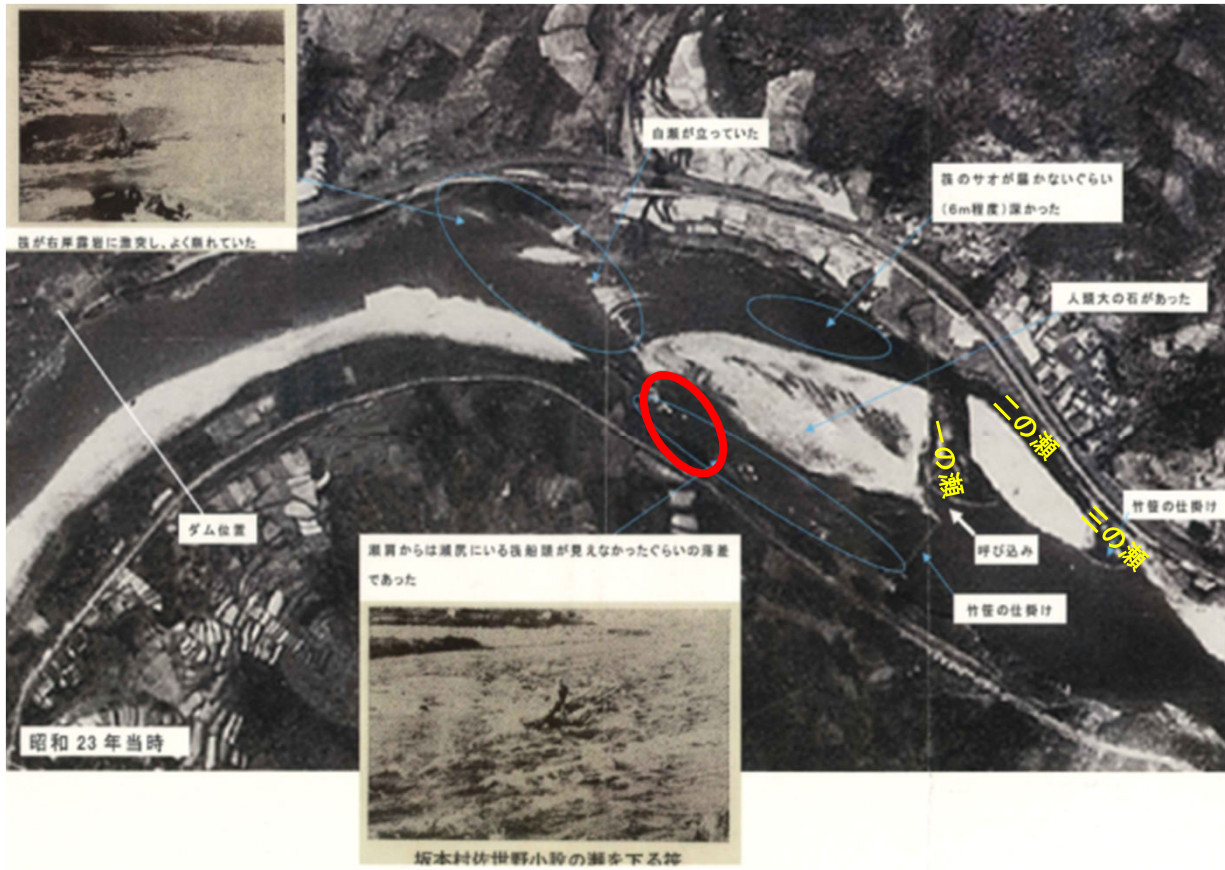
【H26年度 関連工事実施箇所】



※この地図は、国土地理院発行の2万5千分の1地形図(坂本、中津道)を背景図として使用したものである。

①荒瀬ダム堆砂除去工事



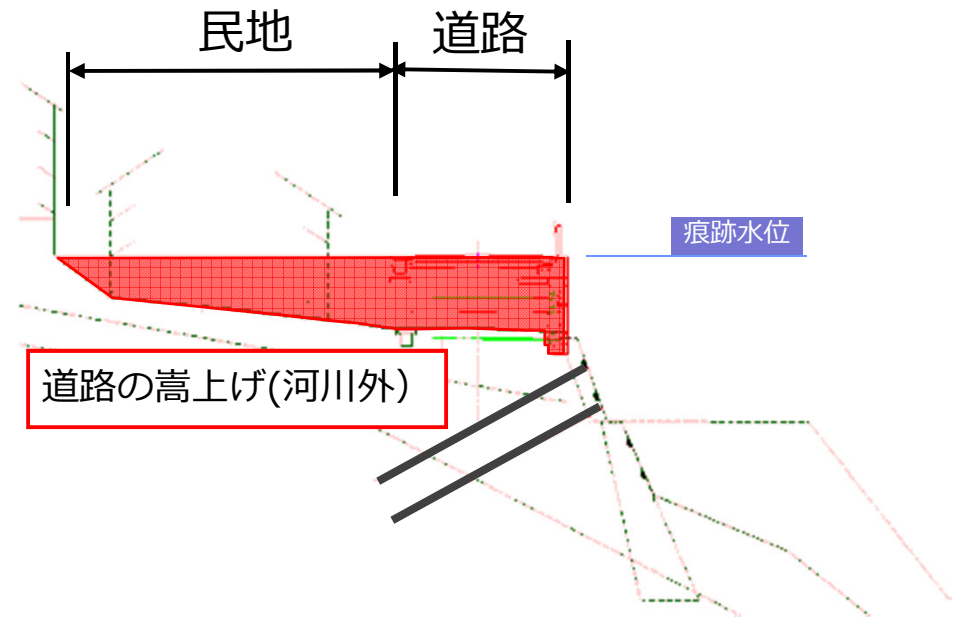




② 県道中津道八代線道路嵩上工事



施工箇所：三坂地区
工期：H26.10～H27.3
概要：道路嵩上、舗装 L=420m



3. モニタリング調査について

モニタリング調査の内容

基礎項目	水 象 (流 量)	リーチスケール項目	基盤環境 (物理環境の定期モニタリング)	
	河川形状 (横断・深淺測量、平面測量)		基盤環境 (下代瀬採餌場産卵場環境)	
	基盤環境 (空中写真、定点風景、河床撮影)		植 物 (ベルトトランセクト)	
	底 質 (粒度組成)		工事関連項目	大気汚染 (粉じん等)
	水 質 (常時、定期)			騒 音 (特定建設作業、発破作業)
セグメントスケール項目	植 物 (植 物 相)	工事関連項目	振 動 (特定建設作業、発破作業)	
	植 物 (付着藻類)			
	動 物 (底生動物、重要な種)			
	動 物 (魚 類)			

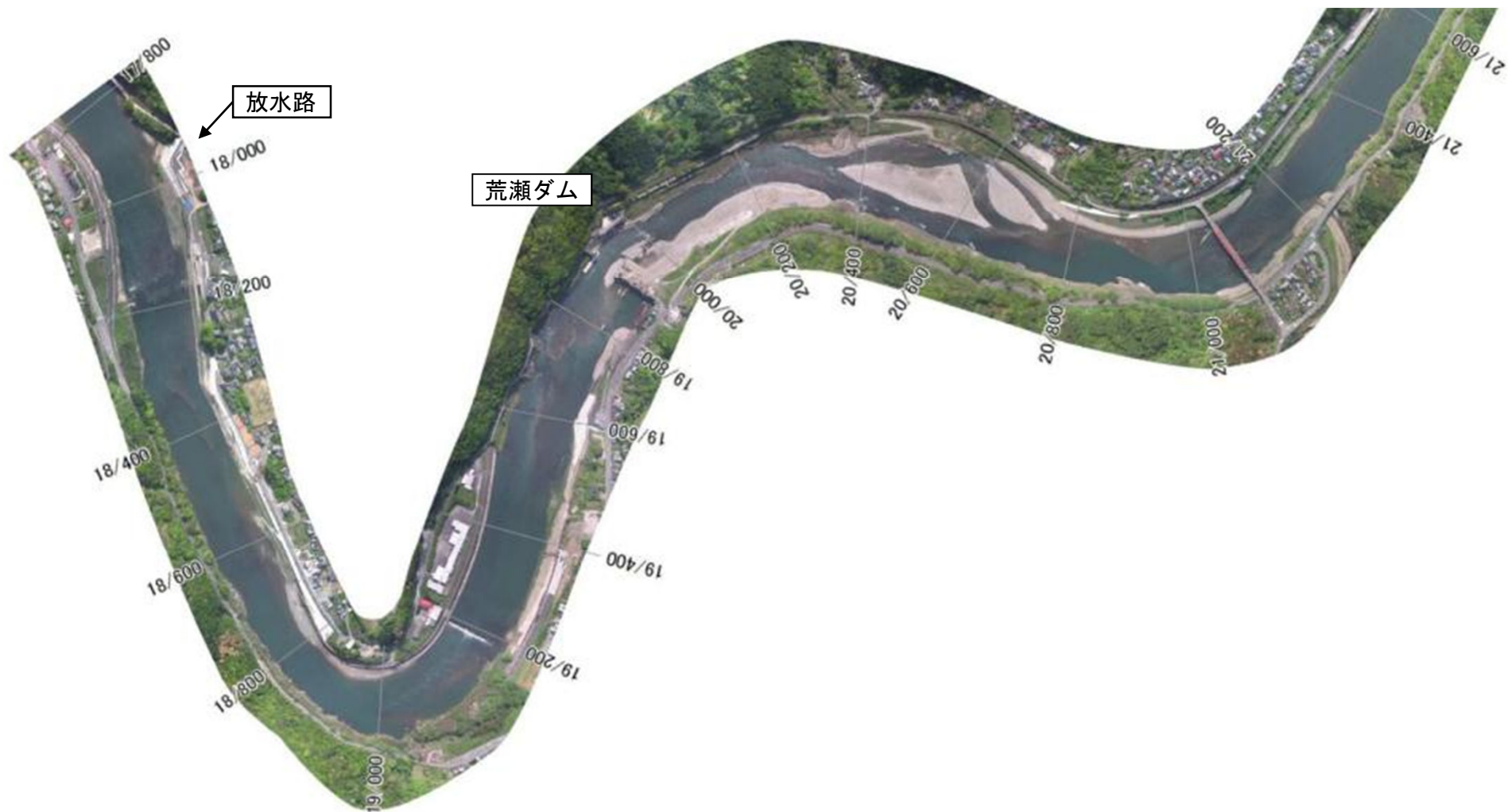


荒瀬ダム撤去HP

<http://www.arasedamtekkyo.hinokuni-net.jp/index.htm>

3 モニタリング調査について

平成27年4月22日撮影 拡大表示



みお筋部の状況

3月26日



第4段階終了時のイメージ(平成27年度末)



終了