

資料1

# 荒瀬ダム撤去工事概要及び 環境モニタリングの状況について

熊本県企業局  
荒瀬ダム撤去室

1

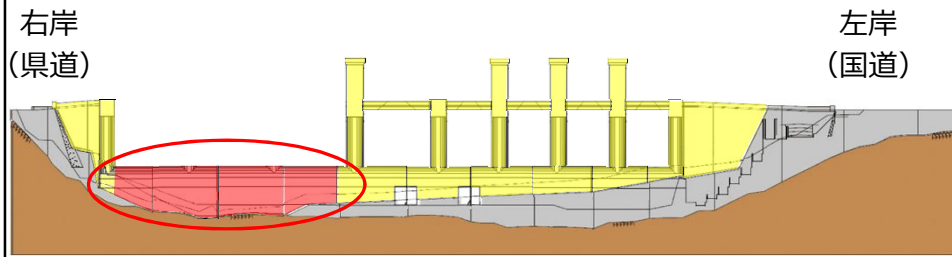
1 本体撤去工事について

## 【ダム本体撤去工事について】

- ・ みお筋部の撤去について

2

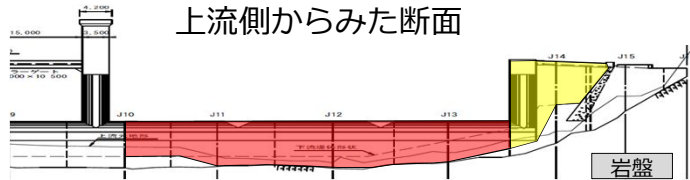
(平成26年度工事)



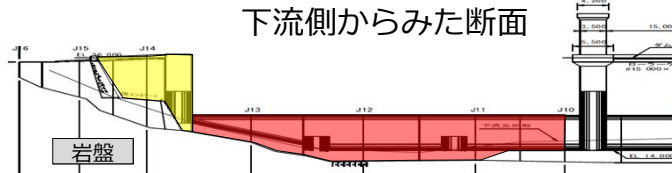
③右岸みお筋部撤去

■ :H26年度 (11月~)

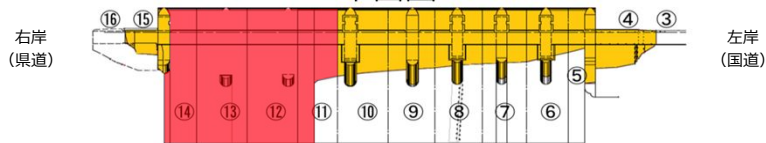
上流側からみた断面



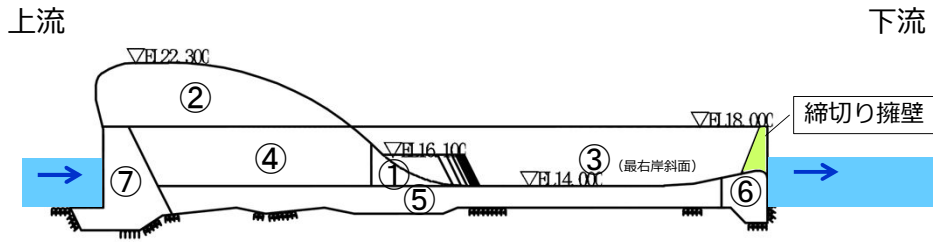
下流側からみた断面



平面図



### 撤去手順

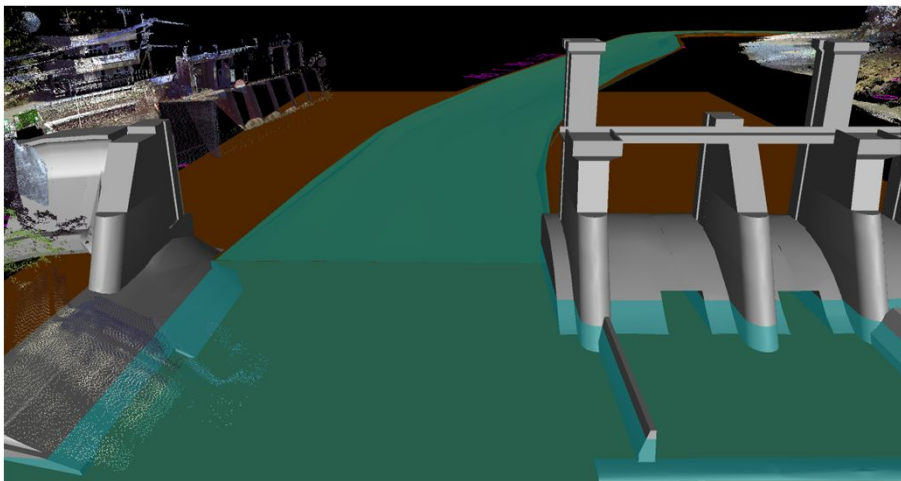


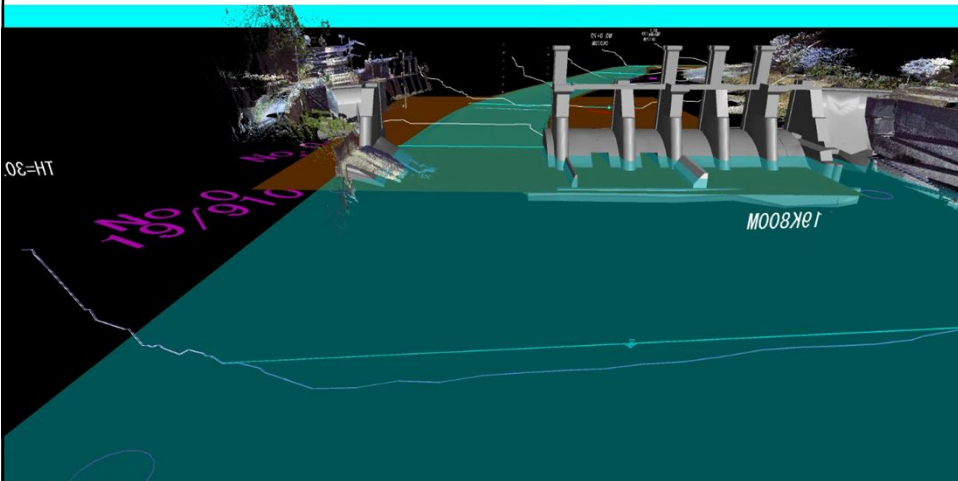
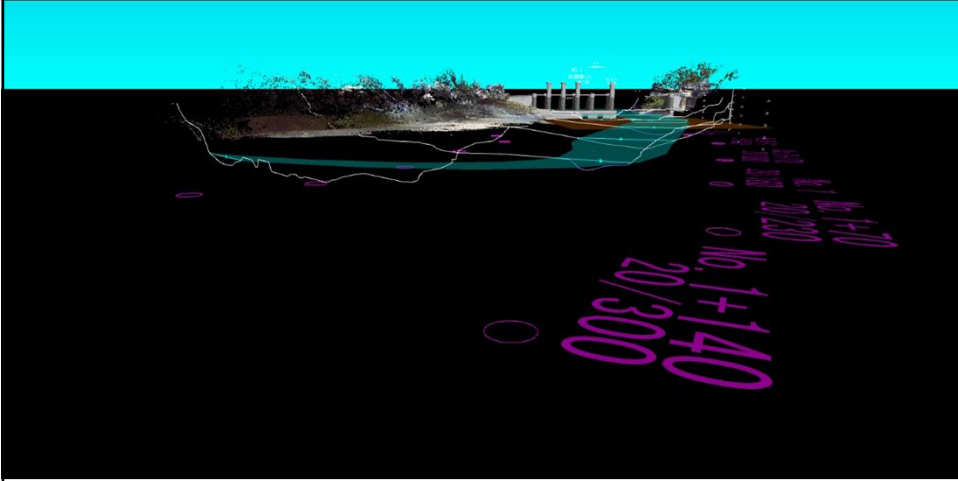
下流端に締切り擁壁設置後  
番号の順番に撤去する

H26.12.10



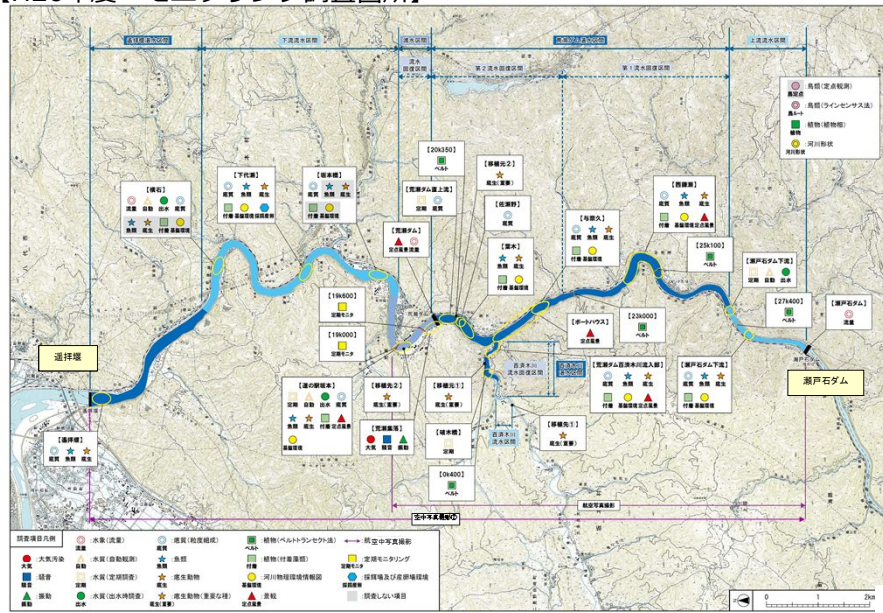
H27.1.8





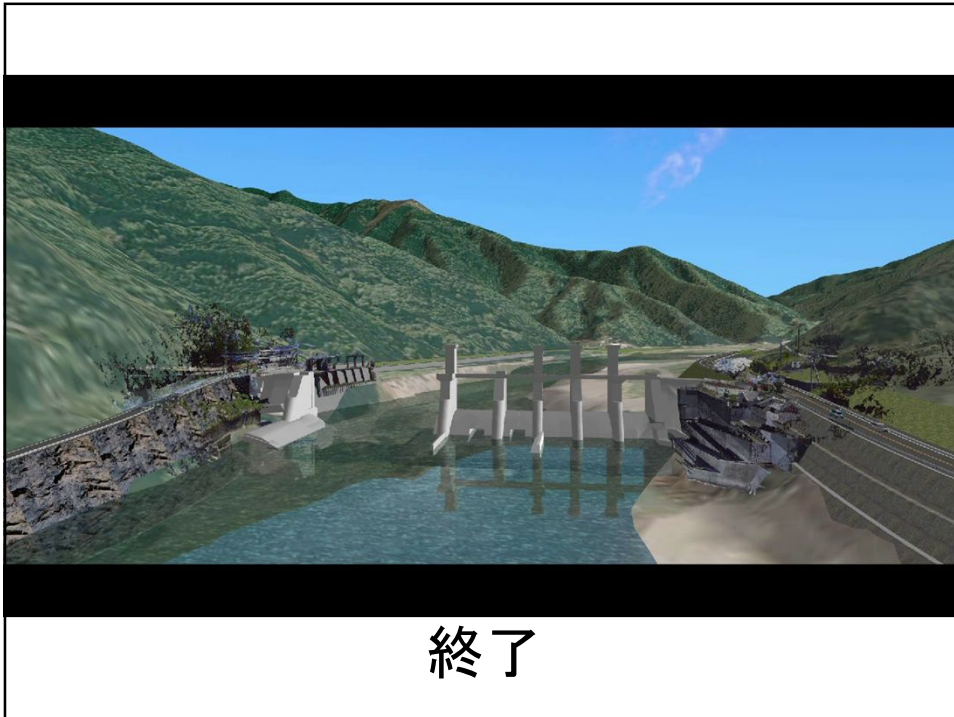
## 2. モニタリング調査について

### 【H26年度 モニタリング調査箇所】



平成26年度 環境モニタリング調査計画

基礎項目	水象 (流量)	平成26年4月～平成27年3月に調査を実施する項目	リーチ項目	物理環境の定期モニタリング
	河川形状 (横断・深淺測量、平面測量)			植物 (ヘルトランセクト)
	基盤環境の変遷 (空中写真、定点風景、河床撮影)			下代瀬採餌場産卵場調査
	底質 (粒度組成)			粉じん
	基盤環境の変遷 (河川物理環境情報図)			騒音 (特定建設作業、発破作業)
	水質 (常時、定期、出水期)			振動 (特定建設作業、発破作業)
セグメント項目	植物 (植物相)	工事関連項目	粉じん	
	植物 (付着藻類)		騒音 (特定建設作業、発破作業)	
	動物 (底生動物、重要な種)		振動 (特定建設作業、発破作業)	
	動物 (魚類)			
	動物 (鳥類)			



終了