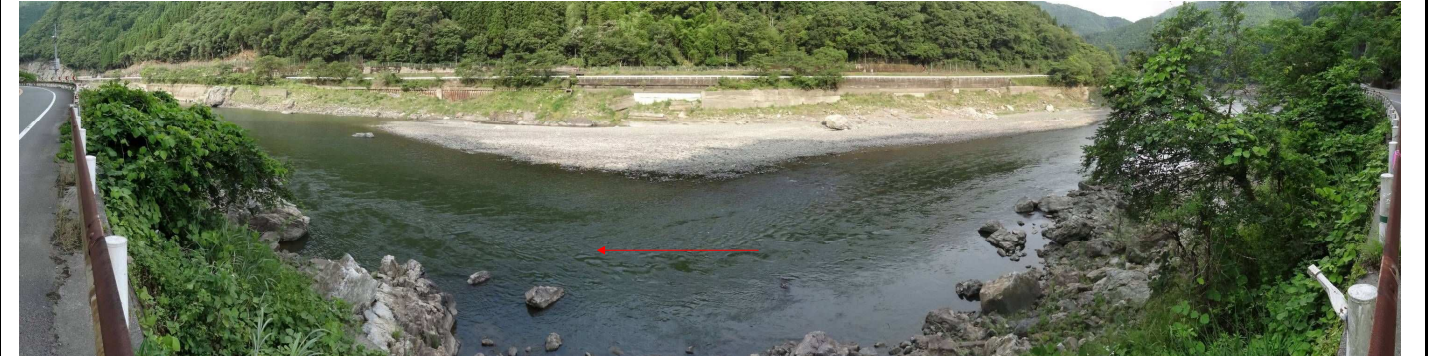


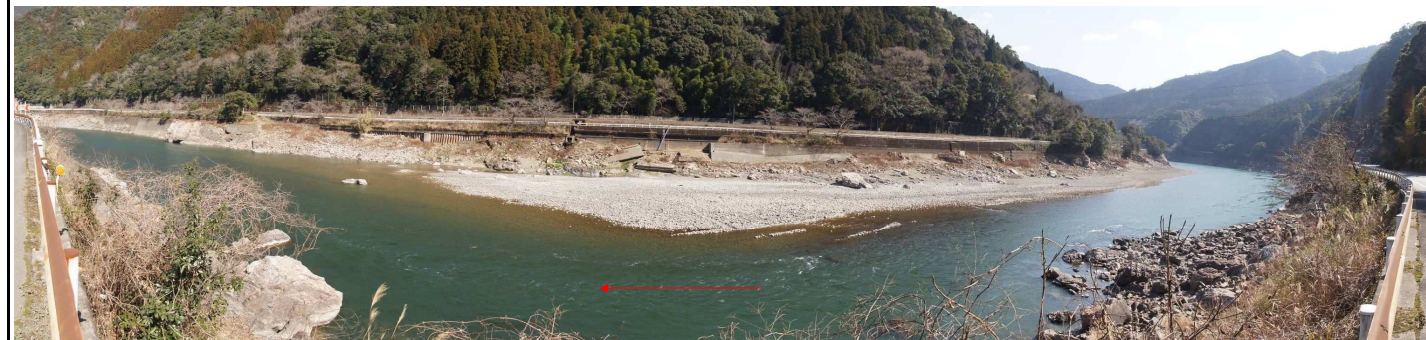
|      |    |    |     |        |     |           |
|------|----|----|-----|--------|-----|-----------|
| 地点番号 | No | 18 | 地点名 | 与奈久バス停 | 調査日 | 平成22年9月1日 |
|------|----|----|-----|--------|-----|-----------|



|      |    |    |     |        |     |            |
|------|----|----|-----|--------|-----|------------|
| 地点番号 | No | 18 | 地点名 | 与奈久バス停 | 調査日 | 平成24年6月14日 |
|------|----|----|-----|--------|-----|------------|



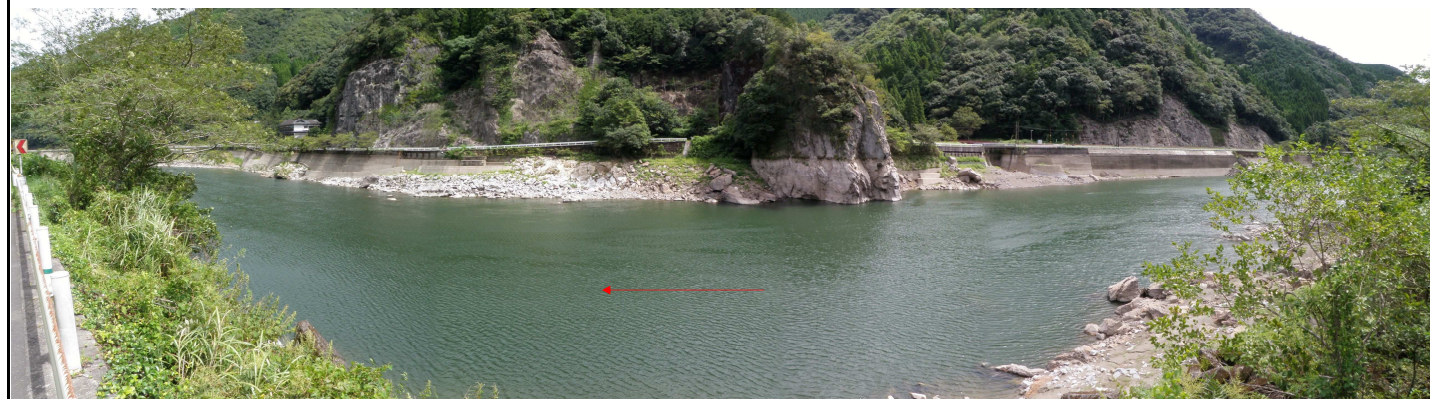
|      |    |    |     |        |     |            |
|------|----|----|-----|--------|-----|------------|
| 地点番号 | No | 18 | 地点名 | 与奈久バス停 | 調査日 | 平成23年2月22日 |
|------|----|----|-----|--------|-----|------------|



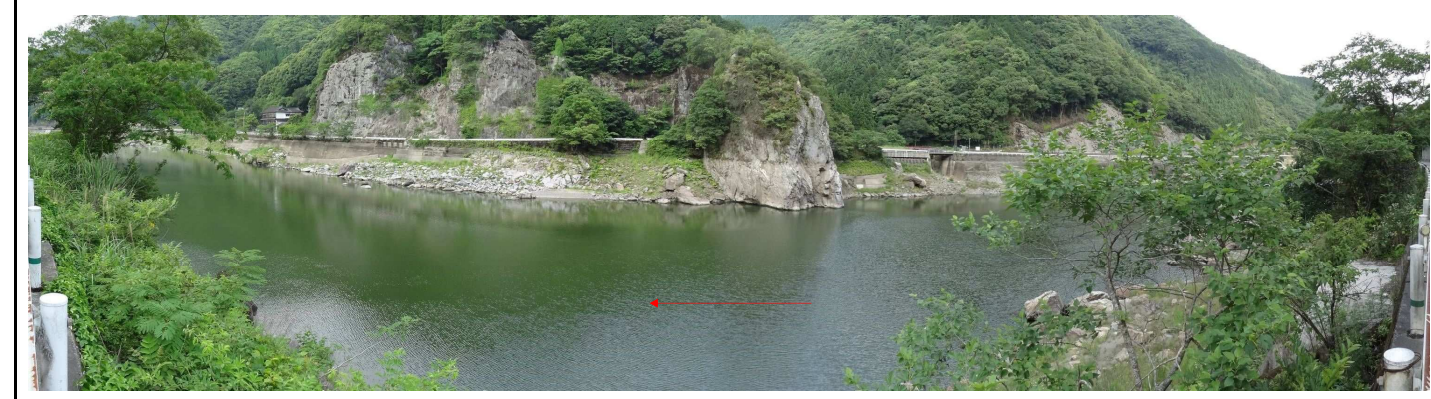
|      |    |    |     |        |     |            |
|------|----|----|-----|--------|-----|------------|
| 地点番号 | No | 18 | 地点名 | 与奈久バス停 | 調査日 | 平成25年3月25日 |
|------|----|----|-----|--------|-----|------------|



|      |    |    |     |       |     |           |
|------|----|----|-----|-------|-----|-----------|
| 地点番号 | No | 19 | 地点名 | 鶴之湯対岸 | 調査日 | 平成22年9月1日 |
|------|----|----|-----|-------|-----|-----------|



|      |    |    |     |       |     |            |
|------|----|----|-----|-------|-----|------------|
| 地点番号 | No | 19 | 地点名 | 鶴之湯対岸 | 調査日 | 平成24年6月14日 |
|------|----|----|-----|-------|-----|------------|



|      |    |    |     |       |     |            |
|------|----|----|-----|-------|-----|------------|
| 地点番号 | No | 19 | 地点名 | 鶴之湯対岸 | 調査日 | 平成23年2月22日 |
|------|----|----|-----|-------|-----|------------|



|      |    |    |     |       |     |            |
|------|----|----|-----|-------|-----|------------|
| 地点番号 | No | 19 | 地点名 | 鶴之湯対岸 | 調査日 | 平成25年3月25日 |
|------|----|----|-----|-------|-----|------------|



|      |    |    |     |         |     |           |
|------|----|----|-----|---------|-----|-----------|
| 地点番号 | No | 20 | 地点名 | 下与奈久バス停 | 調査日 | 平成22年9月1日 |
|------|----|----|-----|---------|-----|-----------|



|      |    |    |     |         |     |            |
|------|----|----|-----|---------|-----|------------|
| 地点番号 | No | 20 | 地点名 | 下与奈久バス停 | 調査日 | 平成24年6月14日 |
|------|----|----|-----|---------|-----|------------|



|      |    |    |     |         |     |            |
|------|----|----|-----|---------|-----|------------|
| 地点番号 | No | 20 | 地点名 | 下与奈久バス停 | 調査日 | 平成23年2月22日 |
|------|----|----|-----|---------|-----|------------|



|      |    |    |     |         |     |            |
|------|----|----|-----|---------|-----|------------|
| 地点番号 | No | 20 | 地点名 | 下与奈久バス停 | 調査日 | 平成25年3月25日 |
|------|----|----|-----|---------|-----|------------|



|      |    |    |     |         |     |           |
|------|----|----|-----|---------|-----|-----------|
| 地点番号 | No | 21 | 地点名 | 百済木橋上流端 | 調査日 | 平成22年9月1日 |
|------|----|----|-----|---------|-----|-----------|



|      |    |    |     |         |     |            |
|------|----|----|-----|---------|-----|------------|
| 地点番号 | No | 21 | 地点名 | 百済木橋上流端 | 調査日 | 平成24年6月14日 |
|------|----|----|-----|---------|-----|------------|



|      |    |    |     |         |     |            |
|------|----|----|-----|---------|-----|------------|
| 地点番号 | No | 21 | 地点名 | 百済木橋上流端 | 調査日 | 平成23年2月22日 |
|------|----|----|-----|---------|-----|------------|



|      |    |    |     |         |     |            |
|------|----|----|-----|---------|-----|------------|
| 地点番号 | No | 21 | 地点名 | 百済木橋上流端 | 調査日 | 平成25年3月25日 |
|------|----|----|-----|---------|-----|------------|



|      |    |    |     |            |     |           |
|------|----|----|-----|------------|-----|-----------|
| 地点番号 | No | 22 | 地点名 | 百済木川合流点左岸側 | 調査日 | 平成22年9月1日 |
|------|----|----|-----|------------|-----|-----------|



|      |    |    |     |            |     |            |
|------|----|----|-----|------------|-----|------------|
| 地点番号 | No | 22 | 地点名 | 百済木川合流点左岸側 | 調査日 | 平成24年6月14日 |
|------|----|----|-----|------------|-----|------------|



|      |    |    |     |            |     |            |
|------|----|----|-----|------------|-----|------------|
| 地点番号 | No | 22 | 地点名 | 百済木川合流点左岸側 | 調査日 | 平成23年2月22日 |
|------|----|----|-----|------------|-----|------------|



|      |    |    |     |            |     |            |
|------|----|----|-----|------------|-----|------------|
| 地点番号 | No | 22 | 地点名 | 百済木川合流点左岸側 | 調査日 | 平成25年3月25日 |
|------|----|----|-----|------------|-----|------------|



|      |    |    |     |        |     |           |
|------|----|----|-----|--------|-----|-----------|
| 地点番号 | No | 23 | 地点名 | 駐在所下流側 | 調査日 | 平成22年9月1日 |
|------|----|----|-----|--------|-----|-----------|



|      |    |    |     |        |     |            |
|------|----|----|-----|--------|-----|------------|
| 地点番号 | No | 23 | 地点名 | 駐在所下流側 | 調査日 | 平成24年6月14日 |
|------|----|----|-----|--------|-----|------------|



|      |    |    |     |        |     |            |
|------|----|----|-----|--------|-----|------------|
| 地点番号 | No | 23 | 地点名 | 駐在所下流側 | 調査日 | 平成23年2月22日 |
|------|----|----|-----|--------|-----|------------|



|      |    |    |     |        |     |            |
|------|----|----|-----|--------|-----|------------|
| 地点番号 | No | 23 | 地点名 | 駐在所下流側 | 調査日 | 平成25年3月25日 |
|------|----|----|-----|--------|-----|------------|



|      |    |    |     |         |     |           |
|------|----|----|-----|---------|-----|-----------|
| 地点番号 | No | 24 | 地点名 | 釣り天広場対岸 | 調査日 | 平成22年9月1日 |
|------|----|----|-----|---------|-----|-----------|



|      |    |    |     |         |     |            |
|------|----|----|-----|---------|-----|------------|
| 地点番号 | No | 24 | 地点名 | 釣り天広場対岸 | 調査日 | 平成24年6月14日 |
|------|----|----|-----|---------|-----|------------|



|      |    |    |     |         |     |            |
|------|----|----|-----|---------|-----|------------|
| 地点番号 | No | 24 | 地点名 | 釣り天広場対岸 | 調査日 | 平成23年2月22日 |
|------|----|----|-----|---------|-----|------------|



|      |    |    |     |         |     |            |
|------|----|----|-----|---------|-----|------------|
| 地点番号 | No | 24 | 地点名 | 釣り天広場対岸 | 調査日 | 平成25年3月25日 |
|------|----|----|-----|---------|-----|------------|



|      |    |    |     |      |     |           |
|------|----|----|-----|------|-----|-----------|
| 地点番号 | No | 25 | 地点名 | 親水公園 | 調査日 | 平成22年9月1日 |
|------|----|----|-----|------|-----|-----------|



|      |    |    |     |      |     |            |
|------|----|----|-----|------|-----|------------|
| 地点番号 | No | 25 | 地点名 | 親水公園 | 調査日 | 平成24年6月14日 |
|------|----|----|-----|------|-----|------------|



|      |    |    |     |      |     |            |
|------|----|----|-----|------|-----|------------|
| 地点番号 | No | 25 | 地点名 | 親水公園 | 調査日 | 平成23年2月22日 |
|------|----|----|-----|------|-----|------------|



|      |    |    |     |      |     |            |
|------|----|----|-----|------|-----|------------|
| 地点番号 | No | 25 | 地点名 | 親水公園 | 調査日 | 平成25年3月25日 |
|------|----|----|-----|------|-----|------------|





|      |    |    |     |      |     |           |
|------|----|----|-----|------|-----|-----------|
| 地点番号 | No | 26 | 地点名 | 踏切対岸 | 調査日 | 平成22年9月1日 |
|------|----|----|-----|------|-----|-----------|



|      |    |    |     |      |     |            |
|------|----|----|-----|------|-----|------------|
| 地点番号 | No | 26 | 地点名 | 踏切対岸 | 調査日 | 平成24年6月14日 |
|------|----|----|-----|------|-----|------------|



|      |    |    |     |      |     |            |
|------|----|----|-----|------|-----|------------|
| 地点番号 | No | 26 | 地点名 | 踏切対岸 | 調査日 | 平成23年2月22日 |
|------|----|----|-----|------|-----|------------|



|      |    |    |     |      |     |            |
|------|----|----|-----|------|-----|------------|
| 地点番号 | No | 26 | 地点名 | 踏切対岸 | 調査日 | 平成25年3月25日 |
|------|----|----|-----|------|-----|------------|



|      |    |    |     |          |     |           |
|------|----|----|-----|----------|-----|-----------|
| 地点番号 | No | 27 | 地点名 | 佐瀬野公民館対岸 | 調査日 | 平成22年9月1日 |
|------|----|----|-----|----------|-----|-----------|



|      |    |    |     |          |     |            |
|------|----|----|-----|----------|-----|------------|
| 地点番号 | No | 27 | 地点名 | 佐瀬野公民館対岸 | 調査日 | 平成24年6月14日 |
|------|----|----|-----|----------|-----|------------|



|      |    |    |     |          |     |            |
|------|----|----|-----|----------|-----|------------|
| 地点番号 | No | 27 | 地点名 | 佐瀬野公民館対岸 | 調査日 | 平成23年2月22日 |
|------|----|----|-----|----------|-----|------------|



|      |    |    |     |          |     |            |
|------|----|----|-----|----------|-----|------------|
| 地点番号 | No | 27 | 地点名 | 佐瀬野公民館対岸 | 調査日 | 平成25年3月25日 |
|------|----|----|-----|----------|-----|------------|



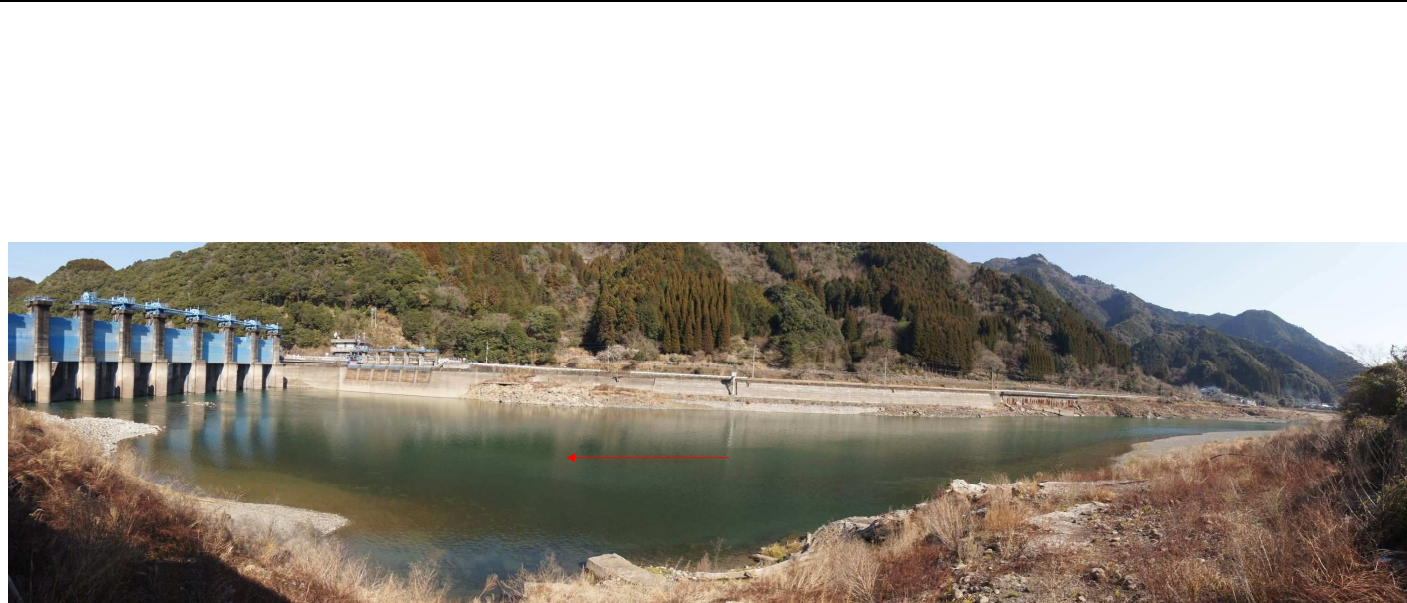
|      |    |    |     |        |     |           |
|------|----|----|-----|--------|-----|-----------|
| 地点番号 | No | 28 | 地点名 | 塵芥仮置き場 | 調査日 | 平成22年9月1日 |
|------|----|----|-----|--------|-----|-----------|



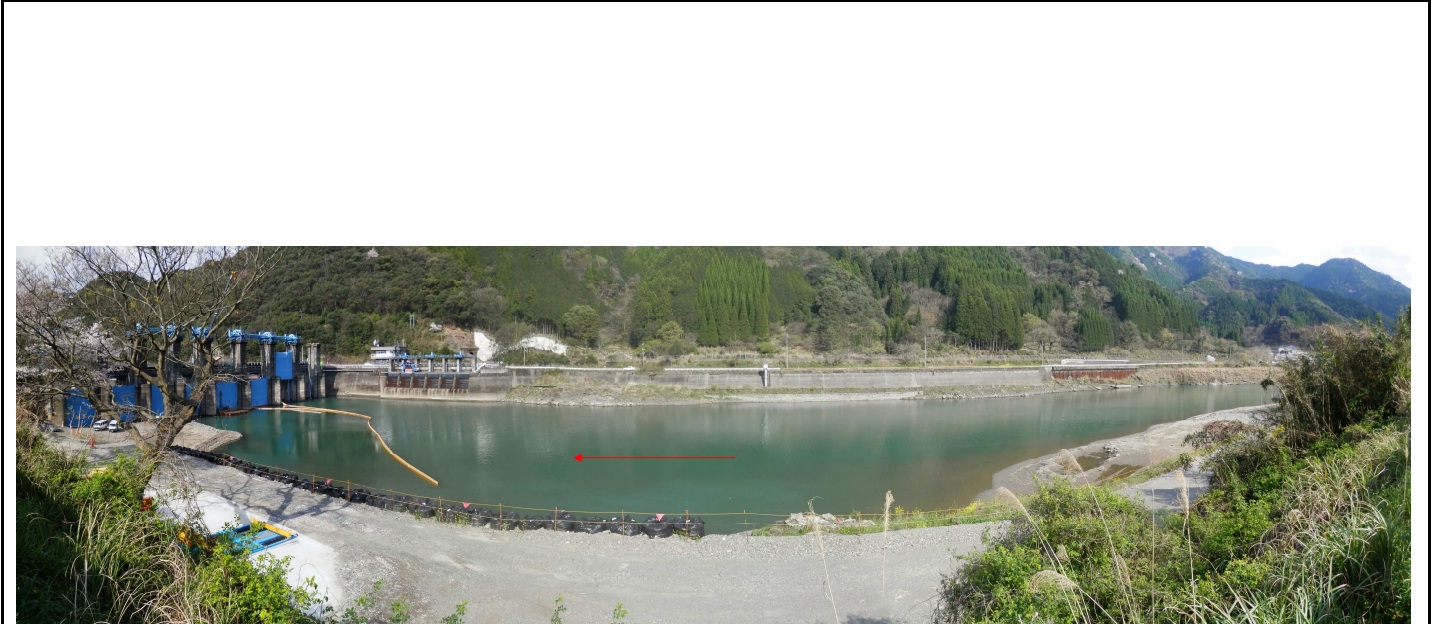
|      |    |    |     |        |     |            |
|------|----|----|-----|--------|-----|------------|
| 地点番号 | No | 28 | 地点名 | 塵芥仮置き場 | 調査日 | 平成24年6月14日 |
|------|----|----|-----|--------|-----|------------|



|      |    |    |     |        |     |            |
|------|----|----|-----|--------|-----|------------|
| 地点番号 | No | 28 | 地点名 | 塵芥仮置き場 | 調査日 | 平成23年2月22日 |
|------|----|----|-----|--------|-----|------------|



|      |    |    |     |        |     |            |
|------|----|----|-----|--------|-----|------------|
| 地点番号 | No | 28 | 地点名 | 塵芥仮置き場 | 調査日 | 平成25年3月25日 |
|------|----|----|-----|--------|-----|------------|



(4) 主な支川の合流点

|      |    |   |     |         |     |            |
|------|----|---|-----|---------|-----|------------|
| 地点番号 | No | a | 地点名 | 佐瀬野川合流部 | 調査日 | 平成23年2月22日 |
|------|----|---|-----|---------|-----|------------|



|      |    |   |     |         |     |            |
|------|----|---|-----|---------|-----|------------|
| 地点番号 | No | a | 地点名 | 佐瀬野川合流部 | 調査日 | 平成25年3月25日 |
|------|----|---|-----|---------|-----|------------|



|      |    |   |     |         |     |            |
|------|----|---|-----|---------|-----|------------|
| 地点番号 | No | a | 地点名 | 佐瀬野川合流部 | 調査日 | 平成24年6月14日 |
|------|----|---|-----|---------|-----|------------|



|      |    |   |     |           |     |            |
|------|----|---|-----|-----------|-----|------------|
| 地点番号 | No | b | 地点名 | 百済木川合流部対岸 | 調査日 | 平成23年2月22日 |
|------|----|---|-----|-----------|-----|------------|



|      |    |   |     |           |     |            |
|------|----|---|-----|-----------|-----|------------|
| 地点番号 | No | b | 地点名 | 百済木川合流部対岸 | 調査日 | 平成25年3月25日 |
|------|----|---|-----|-----------|-----|------------|



|      |    |   |     |           |     |            |
|------|----|---|-----|-----------|-----|------------|
| 地点番号 | No | b | 地点名 | 百済木川合流部対岸 | 調査日 | 平成24年6月14日 |
|------|----|---|-----|-----------|-----|------------|



|      |    |   |     |          |     |            |
|------|----|---|-----|----------|-----|------------|
| 地点番号 | No | c | 地点名 | 山洪川合流部対岸 | 調査日 | 平成23年2月22日 |
|------|----|---|-----|----------|-----|------------|



|      |    |   |     |          |     |            |
|------|----|---|-----|----------|-----|------------|
| 地点番号 | No | c | 地点名 | 山洪川合流部対岸 | 調査日 | 平成25年3月25日 |
|------|----|---|-----|----------|-----|------------|



|      |    |   |     |          |     |            |
|------|----|---|-----|----------|-----|------------|
| 地点番号 | No | c | 地点名 | 山洪川合流部対岸 | 調査日 | 平成24年6月14日 |
|------|----|---|-----|----------|-----|------------|



|      |    |   |     |          |     |            |
|------|----|---|-----|----------|-----|------------|
| 地点番号 | No | d | 地点名 | 行徳川合流部対岸 | 調査日 | 平成23年2月22日 |
|------|----|---|-----|----------|-----|------------|



|      |    |   |     |          |     |            |
|------|----|---|-----|----------|-----|------------|
| 地点番号 | No | d | 地点名 | 行徳川合流部対岸 | 調査日 | 平成25年3月25日 |
|------|----|---|-----|----------|-----|------------|



|      |    |   |     |          |     |            |
|------|----|---|-----|----------|-----|------------|
| 地点番号 | No | d | 地点名 | 行徳川合流部対岸 | 調査日 | 平成24年6月14日 |
|------|----|---|-----|----------|-----|------------|



|      |    |   |     |          |     |            |
|------|----|---|-----|----------|-----|------------|
| 地点番号 | No | e | 地点名 | 鎌瀬川合流部対岸 | 調査日 | 平成23年2月22日 |
|------|----|---|-----|----------|-----|------------|



|      |    |   |     |          |     |            |
|------|----|---|-----|----------|-----|------------|
| 地点番号 | No | e | 地点名 | 鎌瀬川合流部対岸 | 調査日 | 平成25年3月25日 |
|------|----|---|-----|----------|-----|------------|



|      |    |   |     |          |     |            |
|------|----|---|-----|----------|-----|------------|
| 地点番号 | No | e | 地点名 | 鎌瀬川合流部対岸 | 調査日 | 平成24年6月14日 |
|------|----|---|-----|----------|-----|------------|





|      |    |   |     |           |     |            |
|------|----|---|-----|-----------|-----|------------|
| 地点番号 | No | f | 地点名 | 市ノ俣川合流部対岸 | 調査日 | 平成23年2月22日 |
|------|----|---|-----|-----------|-----|------------|



|      |    |   |     |           |     |            |
|------|----|---|-----|-----------|-----|------------|
| 地点番号 | No | f | 地点名 | 市ノ俣川合流部対岸 | 調査日 | 平成25年3月25日 |
|------|----|---|-----|-----------|-----|------------|



|      |    |   |     |           |     |            |
|------|----|---|-----|-----------|-----|------------|
| 地点番号 | No | f | 地点名 | 市ノ俣川合流部対岸 | 調査日 | 平成24年6月14日 |
|------|----|---|-----|-----------|-----|------------|

