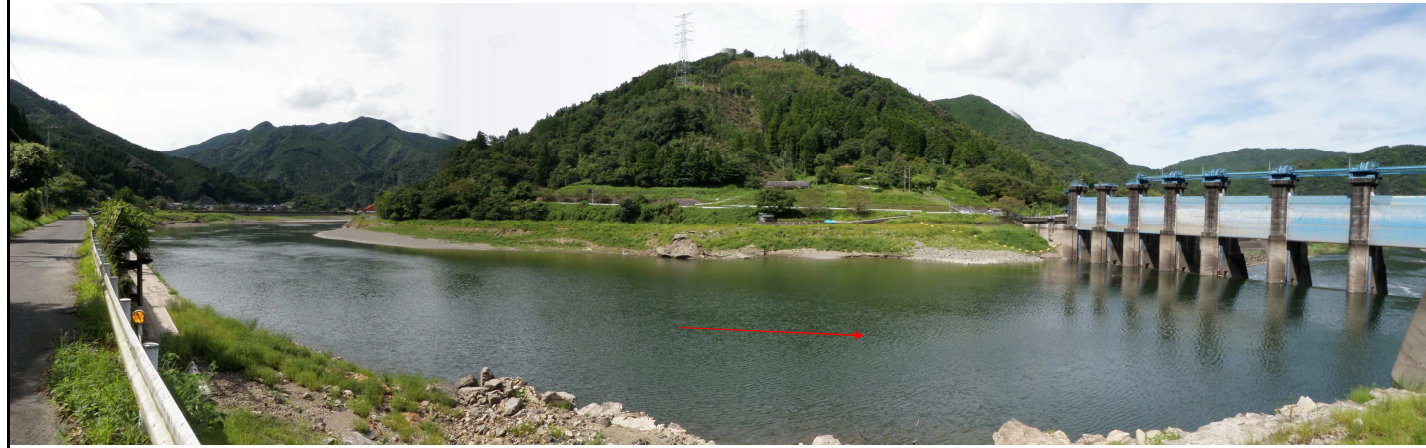


地点番号	No	1	地点名	除塵機上流	調査日	平成22年9月1日
------	----	---	-----	-------	-----	-----------



地点番号	No	1	地点名	除塵機上流	調査日	平成24年6月14日
------	----	---	-----	-------	-----	------------



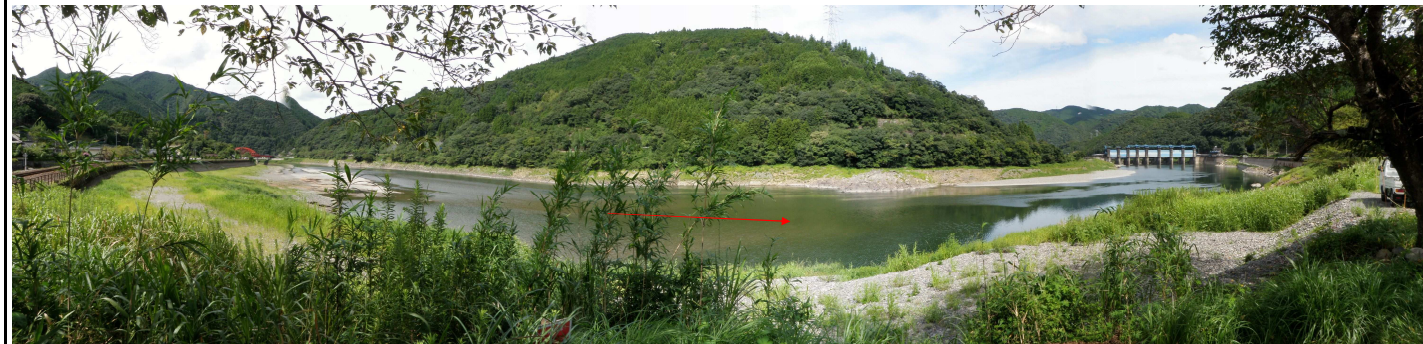
地点番号	No	1	地点名	除塵機上流	調査日	平成23年2月22日
------	----	---	-----	-------	-----	------------



地点番号	No	1	地点名	除塵機上流	調査日	平成25年3月25日
------	----	---	-----	-------	-----	------------



地点番号	No	2	地点名	佐瀬野踏切付近	調査日	平成22年9月1日
------	----	---	-----	---------	-----	-----------



地点番号	No	2	地点名	佐瀬野踏切付近	調査日	平成24年6月14日
------	----	---	-----	---------	-----	------------



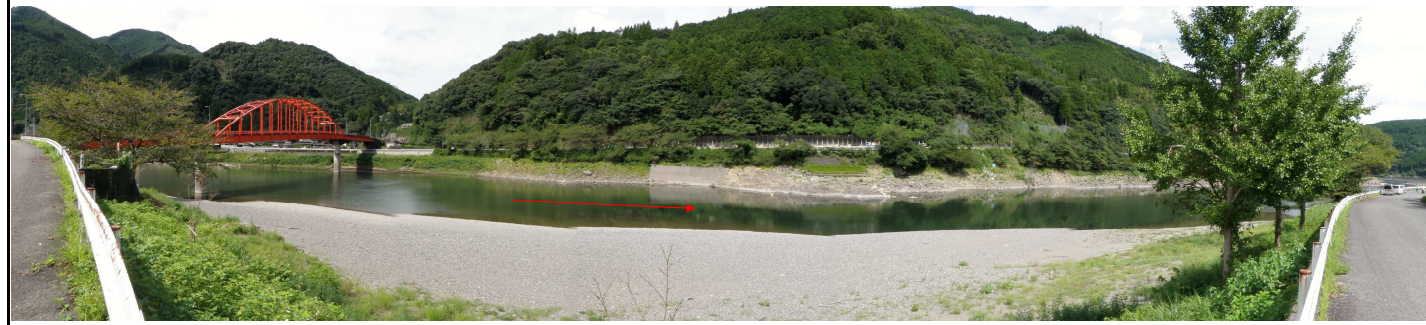
地点番号	No	2	地点名	佐瀬野踏切付近	調査日	平成23年2月22日
------	----	---	-----	---------	-----	------------



地点番号	No	2	地点名	佐瀬野踏切付近	調査日	平成25年3月25日
------	----	---	-----	---------	-----	------------



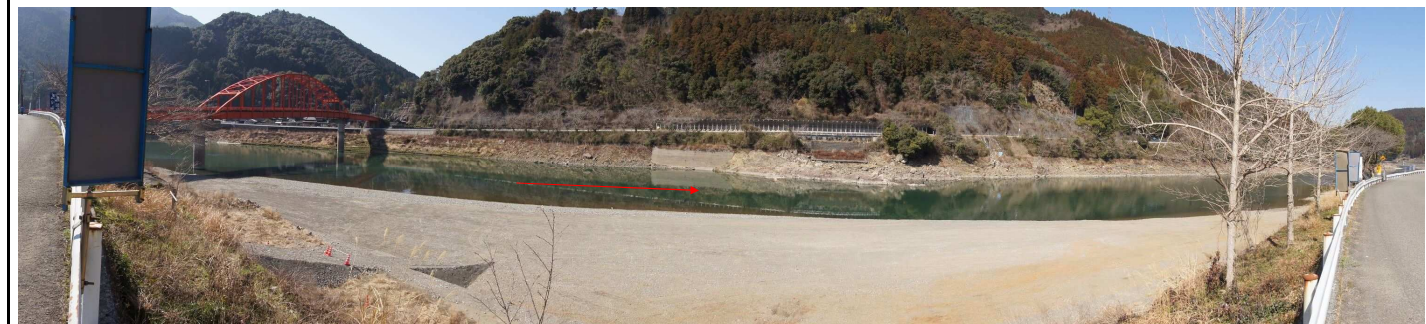
地点番号	No	3	地点名	踏切上流側	調査日	平成22年9月1日
------	----	---	-----	-------	-----	-----------



地点番号	No	3	地点名	踏切上流側	調査日	平成24年6月14日
------	----	---	-----	-------	-----	------------



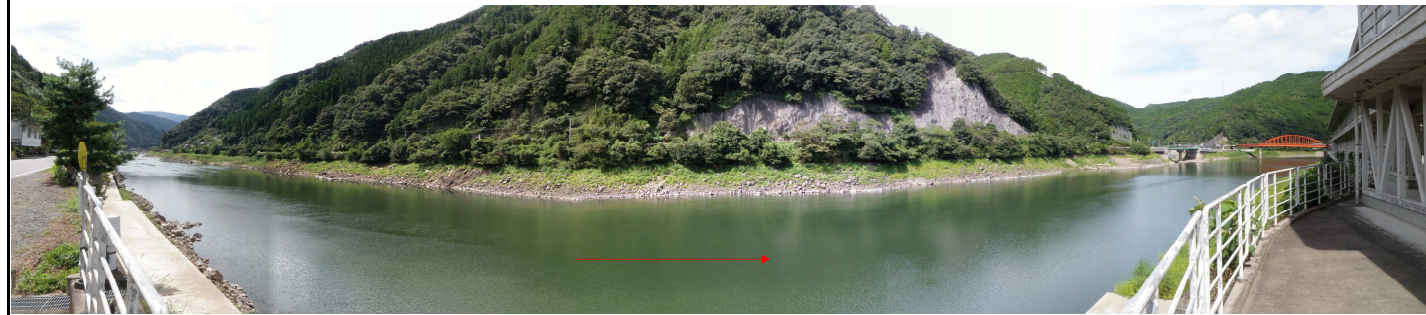
地点番号	No	3	地点名	踏切上流側	調査日	平成23年2月22日
------	----	---	-----	-------	-----	------------



地点番号	No	3	地点名	踏切上流側	調査日	平成25年3月25日
------	----	---	-----	-------	-----	------------



地点番号	No	4	地点名	ボートハウス前	調査日	平成22年9月1日
------	----	---	-----	---------	-----	-----------



地点番号	No	4	地点名	ボートハウス前	調査日	平成24年6月14日
------	----	---	-----	---------	-----	------------



地点番号	No	4	地点名	ボートハウス前	調査日	平成23年2月22日
------	----	---	-----	---------	-----	------------



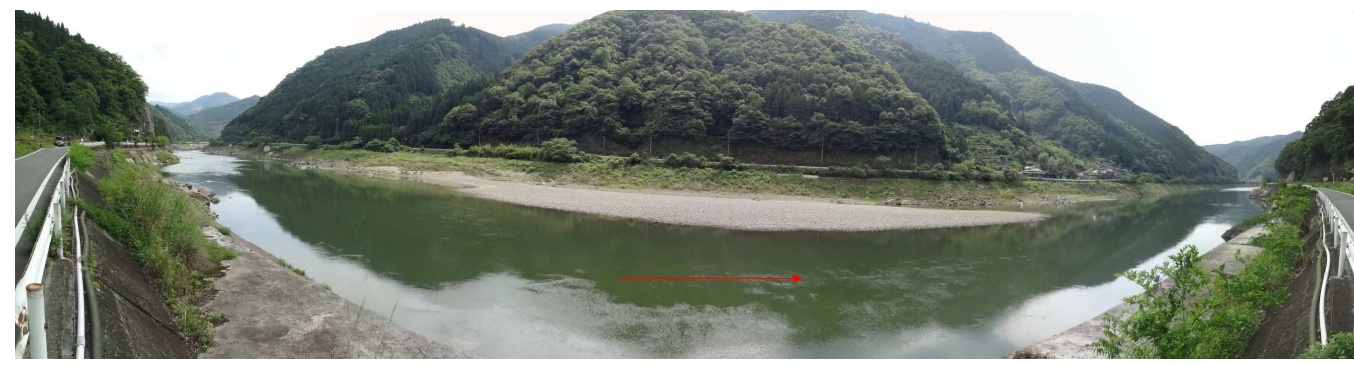
地点番号	No	4	地点名	ボートハウス前	調査日	平成25年3月25日
------	----	---	-----	---------	-----	------------



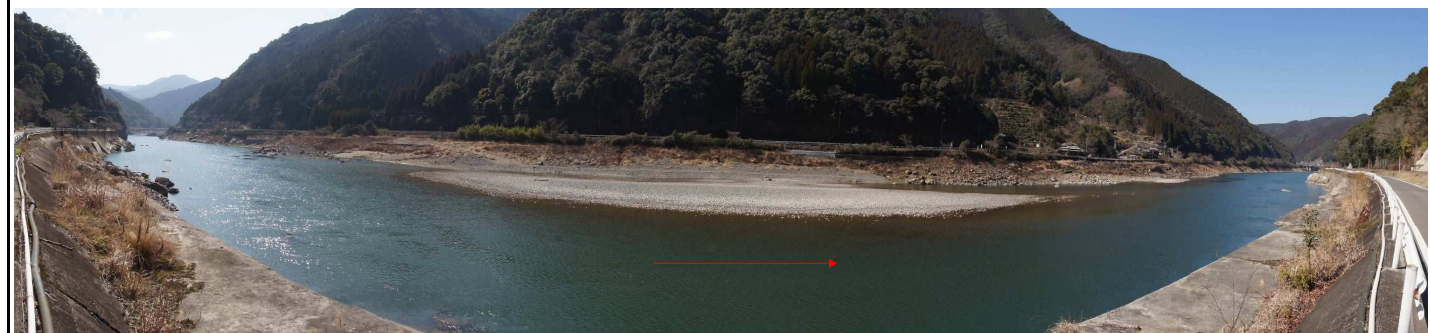
地点番号	No	5	地点名	下与奈久バス停対岸	調査日	平成22年9月1日
------	----	---	-----	-----------	-----	-----------



地点番号	No	5	地点名	下与奈久バス停対岸	調査日	平成24年6月14日
------	----	---	-----	-----------	-----	------------



地点番号	No	5	地点名	下与奈久バス停対岸	調査日	平成23年2月22日
------	----	---	-----	-----------	-----	------------



地点番号	No	5	地点名	下与奈久バス停対岸	調査日	平成25年3月25日
------	----	---	-----	-----------	-----	------------



地点番号	No	6	地点名	与奈久バス停対岸	調査日	平成22年9月1日
------	----	---	-----	----------	-----	-----------



地点番号	No	6	地点名	与奈久バス停対岸	調査日	平成24年6月14日
------	----	---	-----	----------	-----	------------



地点番号	No	6	地点名	与奈久バス停対岸	調査日	平成23年2月22日
------	----	---	-----	----------	-----	------------



地点番号	No	6	地点名	与奈久バス停対岸	調査日	平成25年3月25日
------	----	---	-----	----------	-----	------------



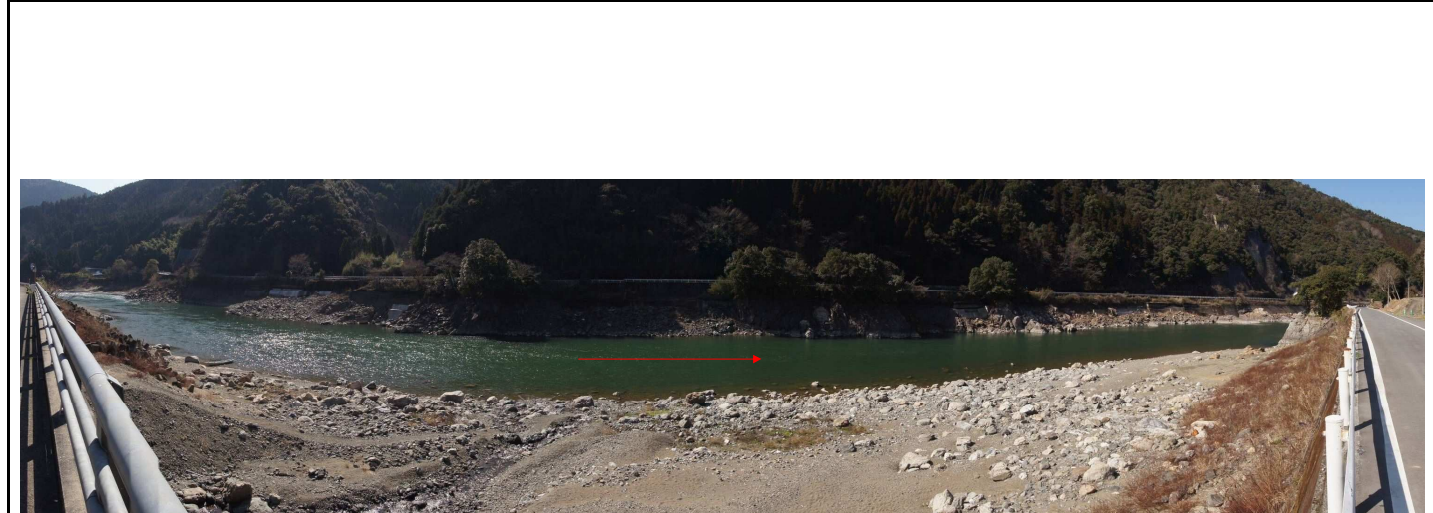
地点番号	No	7	地点名	鎌瀬川合流点	調査日	平成22年9月1日
------	----	---	-----	--------	-----	-----------



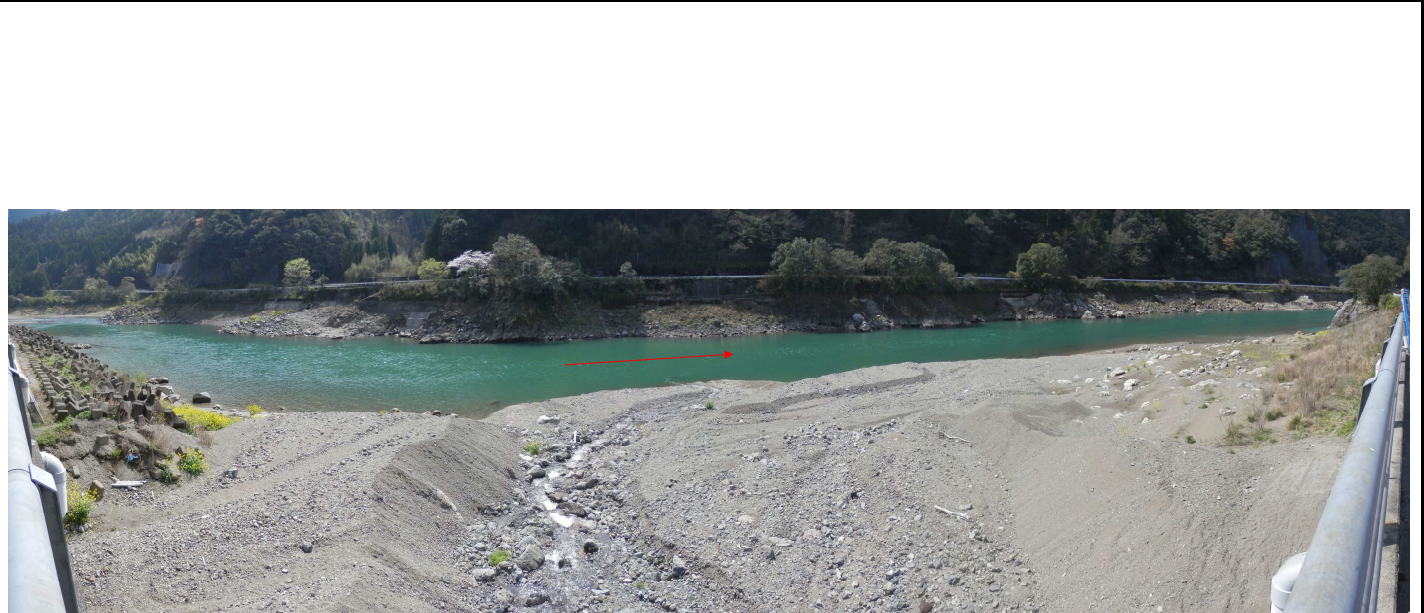
地点番号	No	7	地点名	鎌瀬川合流点	調査日	平成24年6月14日
------	----	---	-----	--------	-----	------------



地点番号	No	7	地点名	鎌瀬川合流点	調査日	平成23年2月22日
------	----	---	-----	--------	-----	------------



地点番号	No	7	地点名	鎌瀬川合流点	調査日	平成25年3月25日
------	----	---	-----	--------	-----	------------



地点番号	No	8	地点名	民家上流端	調査日	平成22年9月1日
------	----	---	-----	-------	-----	-----------



地点番号	No	8	地点名	民家上流端	調査日	平成24年6月14日
------	----	---	-----	-------	-----	------------



地点番号	No	8	地点名	民家上流端	調査日	平成23年2月22日
------	----	---	-----	-------	-----	------------



地点番号	No	8	地点名	民家上流端	調査日	平成25年3月25日
------	----	---	-----	-------	-----	------------



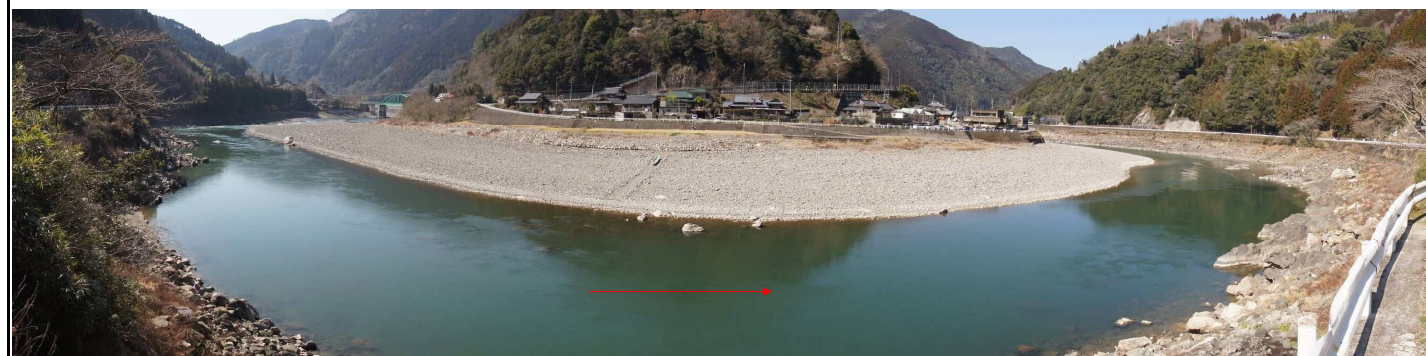
地点番号	No	9	地点名	三坂公民館前	調査日	平成22年9月1日
------	----	---	-----	--------	-----	-----------



地点番号	No	9	地点名	三坂公民館前	調査日	平成24年6月14日
------	----	---	-----	--------	-----	------------



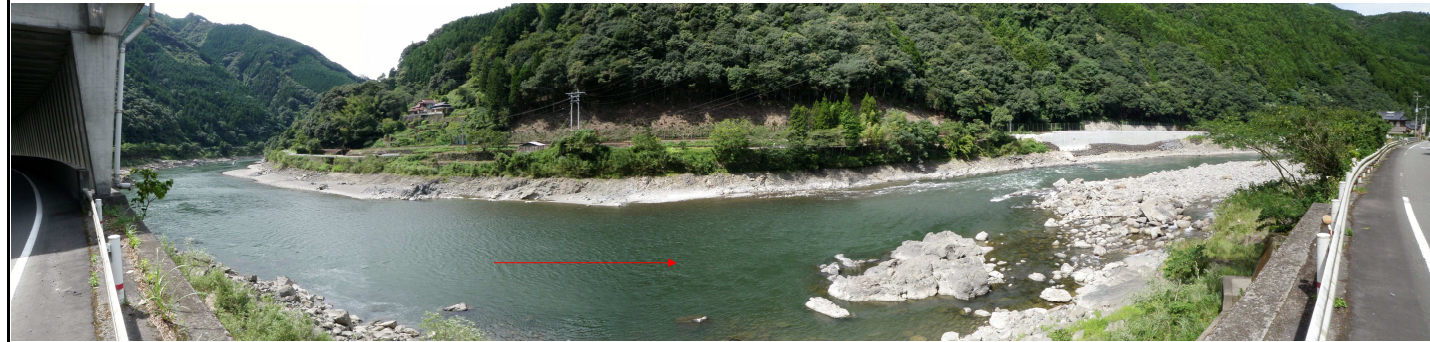
地点番号	No	9	地点名	三坂公民館前	調査日	平成23年2月22日
------	----	---	-----	--------	-----	------------



地点番号	No	9	地点名	三坂公民館前	調査日	平成25年3月25日
------	----	---	-----	--------	-----	------------



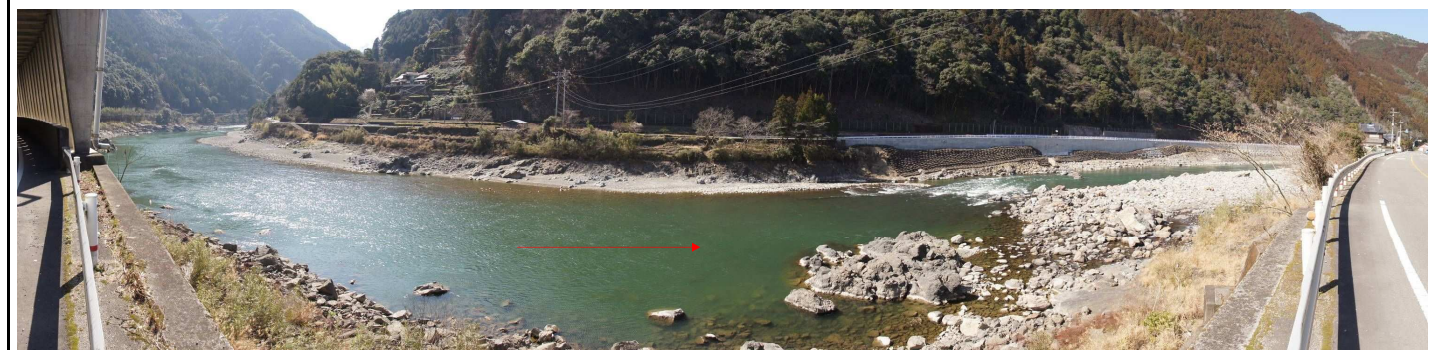
地点番号	No	10	地点名	中津道橋上流側	調査日	平成22年9月1日
------	----	----	-----	---------	-----	-----------



地点番号	No	10	地点名	中津道橋上流側	調査日	平成24年6月14日
------	----	----	-----	---------	-----	------------



地点番号	No	10	地点名	中津道橋上流側	調査日	平成23年2月22日
------	----	----	-----	---------	-----	------------



地点番号	No	10	地点名	中津道橋上流側	調査日	平成25年3月25日
------	----	----	-----	---------	-----	------------



地点番号	No	11	地点名	瀬渡し	調査日	平成22年9月1日
------	----	----	-----	-----	-----	-----------



地点番号	No	11	地点名	瀬渡し	調査日	平成24年6月14日
------	----	----	-----	-----	-----	------------



地点番号	No	11	地点名	瀬渡し	調査日	平成23年2月22日
------	----	----	-----	-----	-----	------------



地点番号	No	11	地点名	瀬渡し	調査日	平成25年3月25日
------	----	----	-----	-----	-----	------------



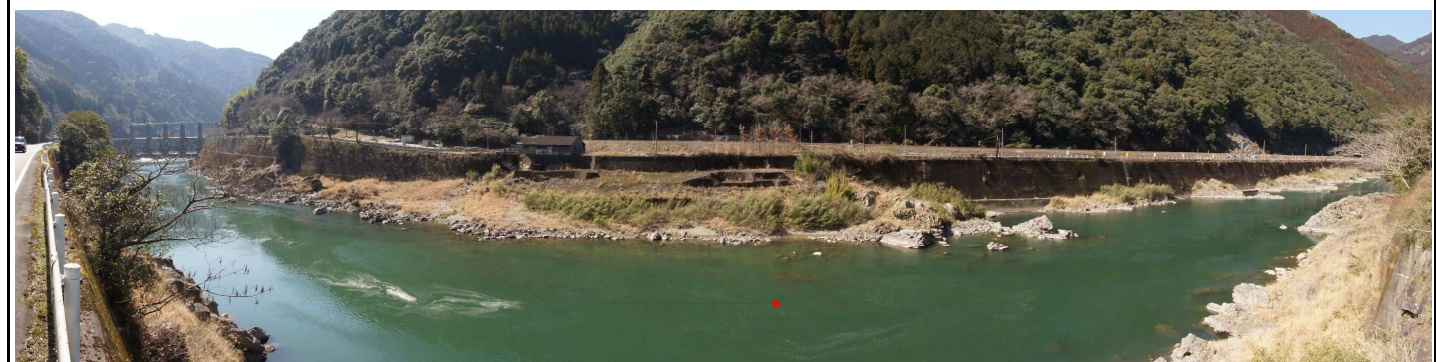
地点番号	No	12	地点名	瀬戸石ダム下流	調査日	平成22年9月1日
------	----	----	-----	---------	-----	-----------



地点番号	No	12	地点名	瀬戸石ダム下流	調査日	平成24年6月14日
------	----	----	-----	---------	-----	------------



地点番号	No	12	地点名	瀬戸石ダム下流	調査日	平成23年2月22日
------	----	----	-----	---------	-----	------------



地点番号	No	12	地点名	瀬戸石ダム下流	調査日	平成25年3月25日
------	----	----	-----	---------	-----	------------



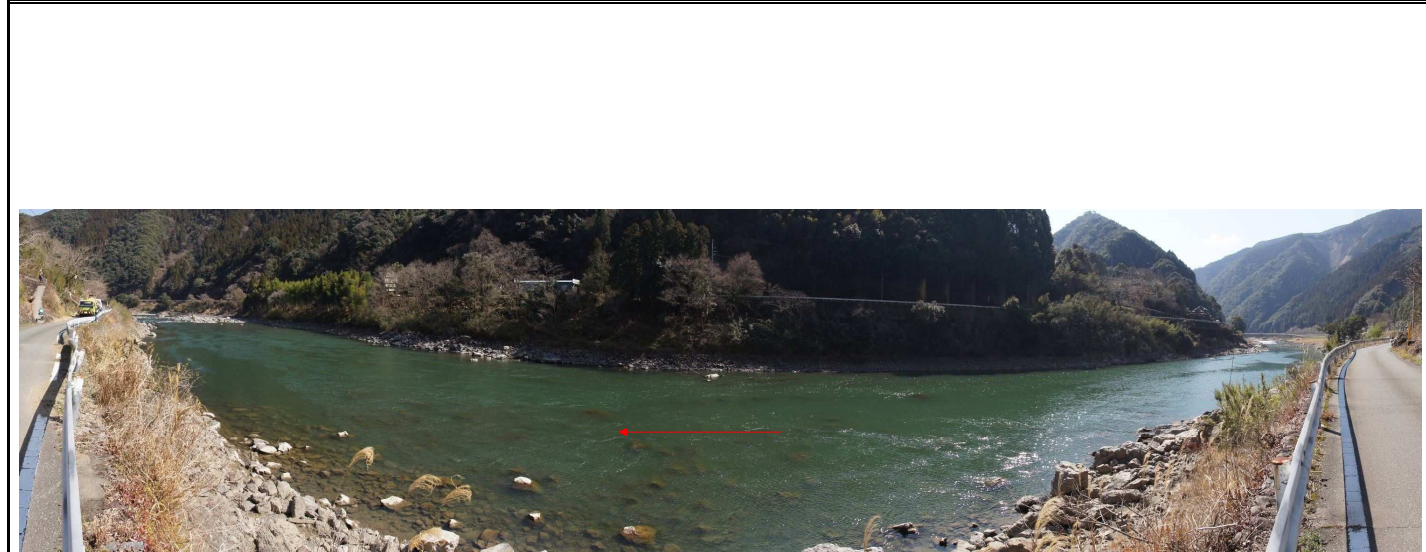
地点番号	No	13	地点名	ドライブイン対岸	調査日	平成22年9月1日
------	----	----	-----	----------	-----	-----------



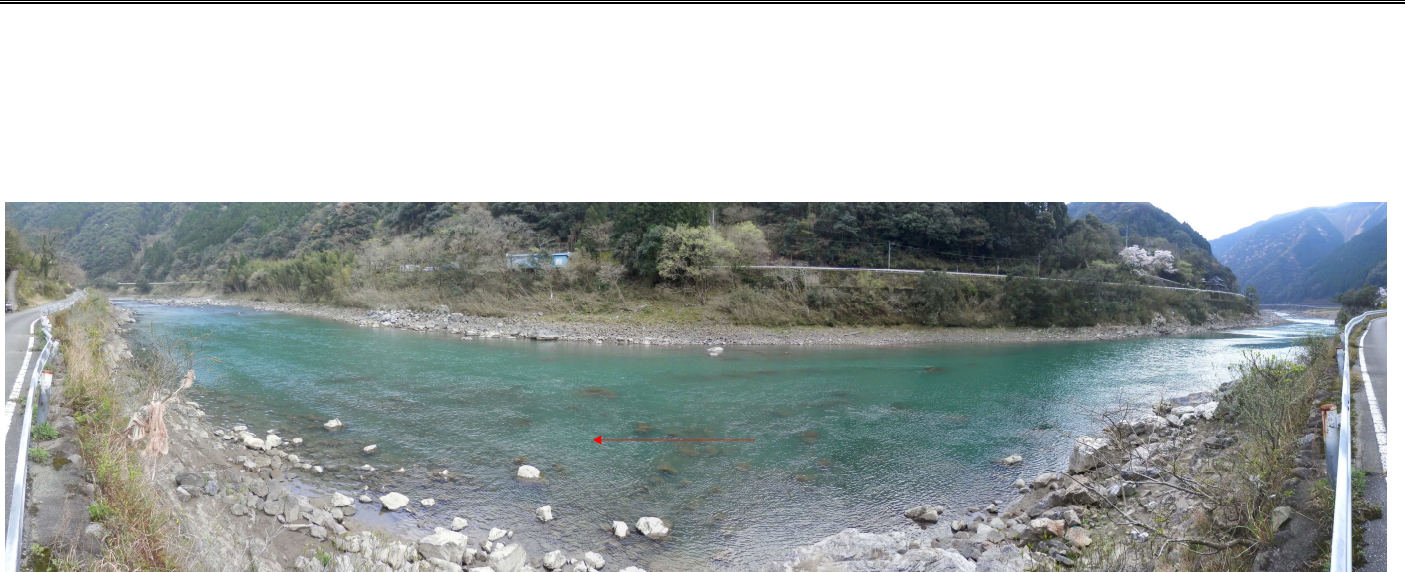
地点番号	No	13	地点名	ドライブイン対岸	調査日	平成24年6月14日
------	----	----	-----	----------	-----	------------



地点番号	No	13	地点名	ドライブイン対岸	調査日	平成23年2月22日
------	----	----	-----	----------	-----	------------



地点番号	No	13	地点名	ドライブイン対岸	調査日	平成25年3月25日
------	----	----	-----	----------	-----	------------



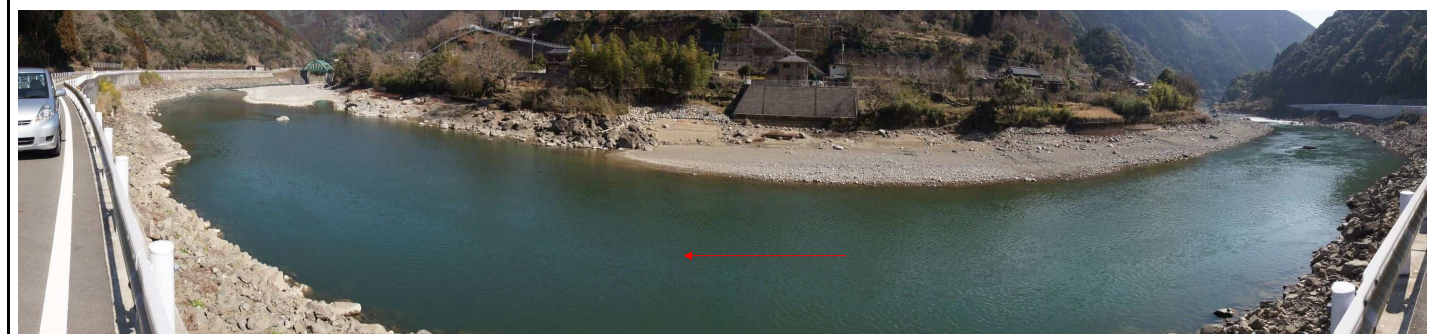
地点番号	No	14	地点名	中津道公民館対岸	調査日	平成22年9月1日
------	----	----	-----	----------	-----	-----------



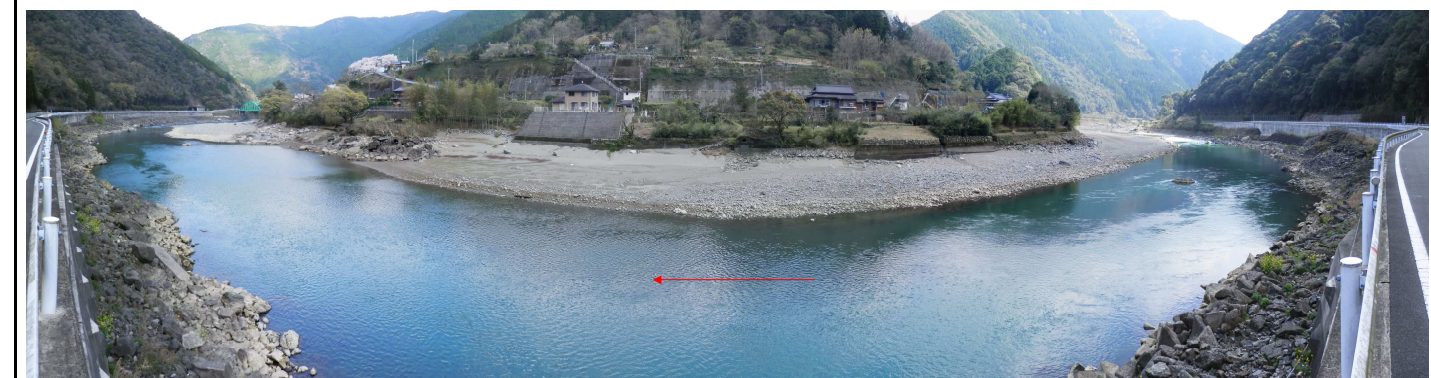
地点番号	No	14	地点名	中津道公民館対岸	調査日	平成24年6月14日
------	----	----	-----	----------	-----	------------



地点番号	No	14	地点名	中津道公民館対岸	調査日	平成23年2月22日
------	----	----	-----	----------	-----	------------



地点番号	No	14	地点名	中津道公民館対岸	調査日	平成25年3月25日
------	----	----	-----	----------	-----	------------



地点番号	No	15	地点名	鎌瀬橋左岸側	調査日	平成22年9月1日
------	----	----	-----	--------	-----	-----------



地点番号	No	15	地点名	鎌瀬橋左岸側	調査日	平成24年6月14日
------	----	----	-----	--------	-----	------------



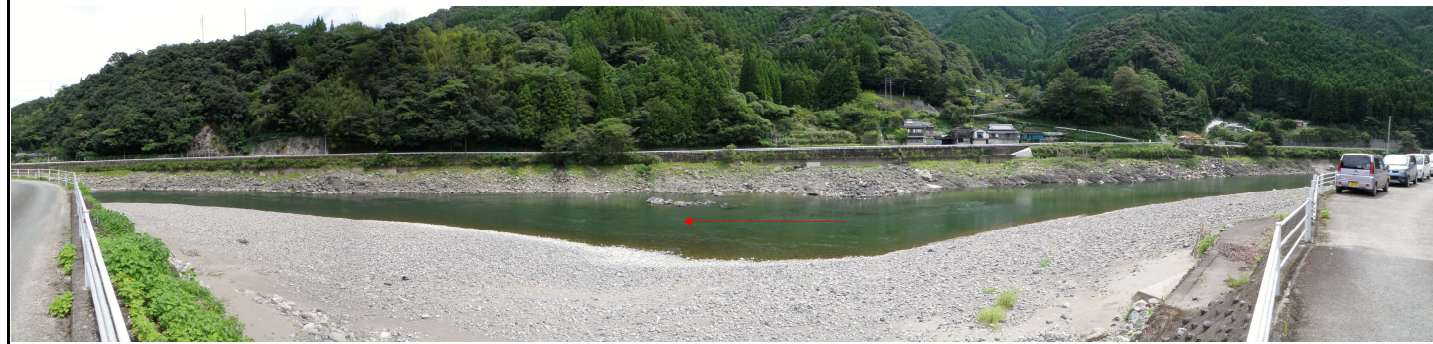
地点番号	No	15	地点名	鎌瀬橋左岸側	調査日	平成23年2月22日
------	----	----	-----	--------	-----	------------



地点番号	No	15	地点名	鎌瀬橋左岸側	調査日	平成25年3月25日
------	----	----	-----	--------	-----	------------



地点番号	No	16	地点名	かわたけ保育園前	調査日	平成22年9月1日
------	----	----	-----	----------	-----	-----------



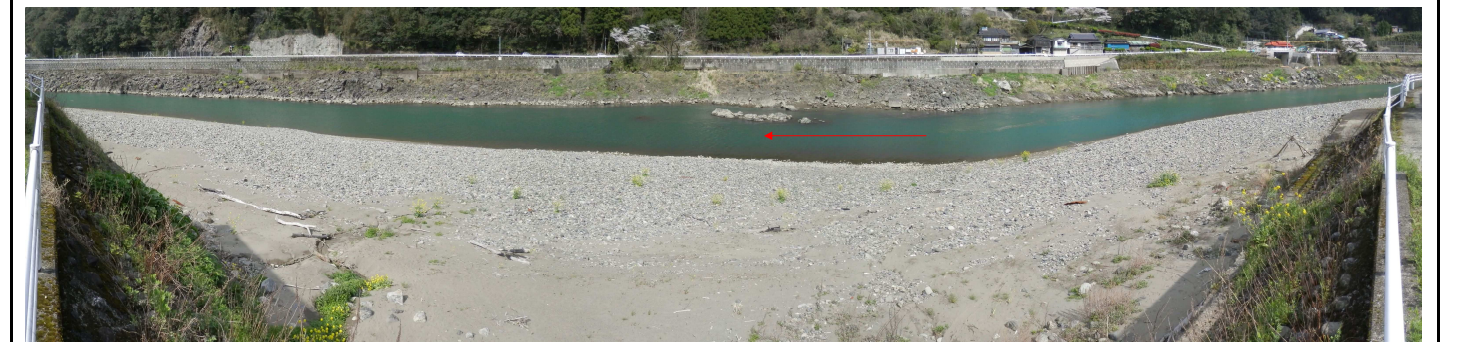
地点番号	No	16	地点名	かわたけ保育園前	調査日	平成24年6月14日
------	----	----	-----	----------	-----	------------



地点番号	No	16	地点名	かわたけ保育園前	調査日	平成23年2月22日
------	----	----	-----	----------	-----	------------



地点番号	No	16	地点名	かわたけ保育園前	調査日	平成25年3月25日
------	----	----	-----	----------	-----	------------



地点番号	No	17	地点名	鎌瀬駅対岸	調査日	平成22年9月1日
------	----	----	-----	-------	-----	-----------



地点番号	No	17	地点名	鎌瀬駅対岸	調査日	平成24年6月14日
------	----	----	-----	-------	-----	------------



地点番号	No	17	地点名	鎌瀬駅対岸	調査日	平成23年2月22日
------	----	----	-----	-------	-----	------------



地点番号	No	17	地点名	鎌瀬駅対岸	調査日	平成25年3月25日
------	----	----	-----	-------	-----	------------

