

平成 29 年度モニタリング調査結果

基盤環境（基盤環境の変遷（定点風景・河床撮影））

（第 13 回荒瀬ダム撤去フォローアップ専門委員会）

目 次

1. 河道内の撮影	参考資料Ⅲ-1
(1) 調査概要	参考資料Ⅲ-1
(2) 主に河床材料に着目する地点	参考資料Ⅲ-2
(3) 主に河川形状に着目する地点	参考資料Ⅲ-13
(4) 主な支川の合流点	参考資料Ⅲ-55
2. 定点撮影	参考資料Ⅲ-61

下記のページに掲載した地図は、国土地理院発行の2万5千分の1地形図（坂本、中津道）を背景図として使用したのである。

【掲載ページ】 参考資料Ⅲ-1、参考資料Ⅲ-62、参考資料Ⅲ-65、参考資料Ⅲ-68、
参考資料Ⅲ-71、参考資料Ⅲ-74、参考資料Ⅲ-77、参考資料Ⅲ-80、
参考資料Ⅲ-83、参考資料Ⅲ-86、参考資料Ⅲ-89、参考資料Ⅲ-96、
参考資料Ⅲ-99、参考資料Ⅲ-102

1. 河道内の撮影

(1) 調査概要

1) 調査目的

ダム撤去により環境が変化すると予測されるダム上・下流において、河道内土砂の堆積状況や植生状況を把握することを目的とする。

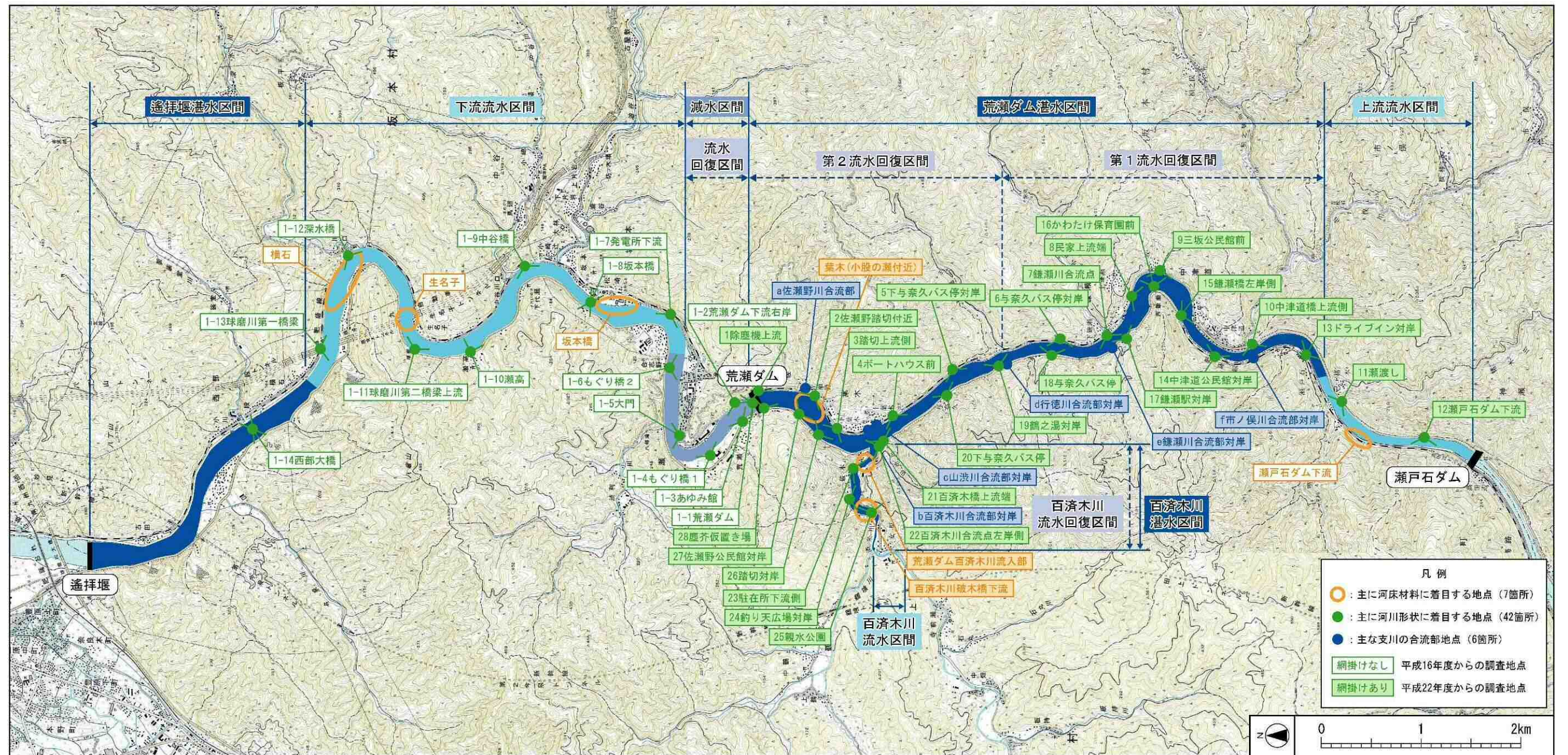
2) 調査時期・頻度

調査は、河床が安定する出水期後（平成29年11月14～15日）に実施した。

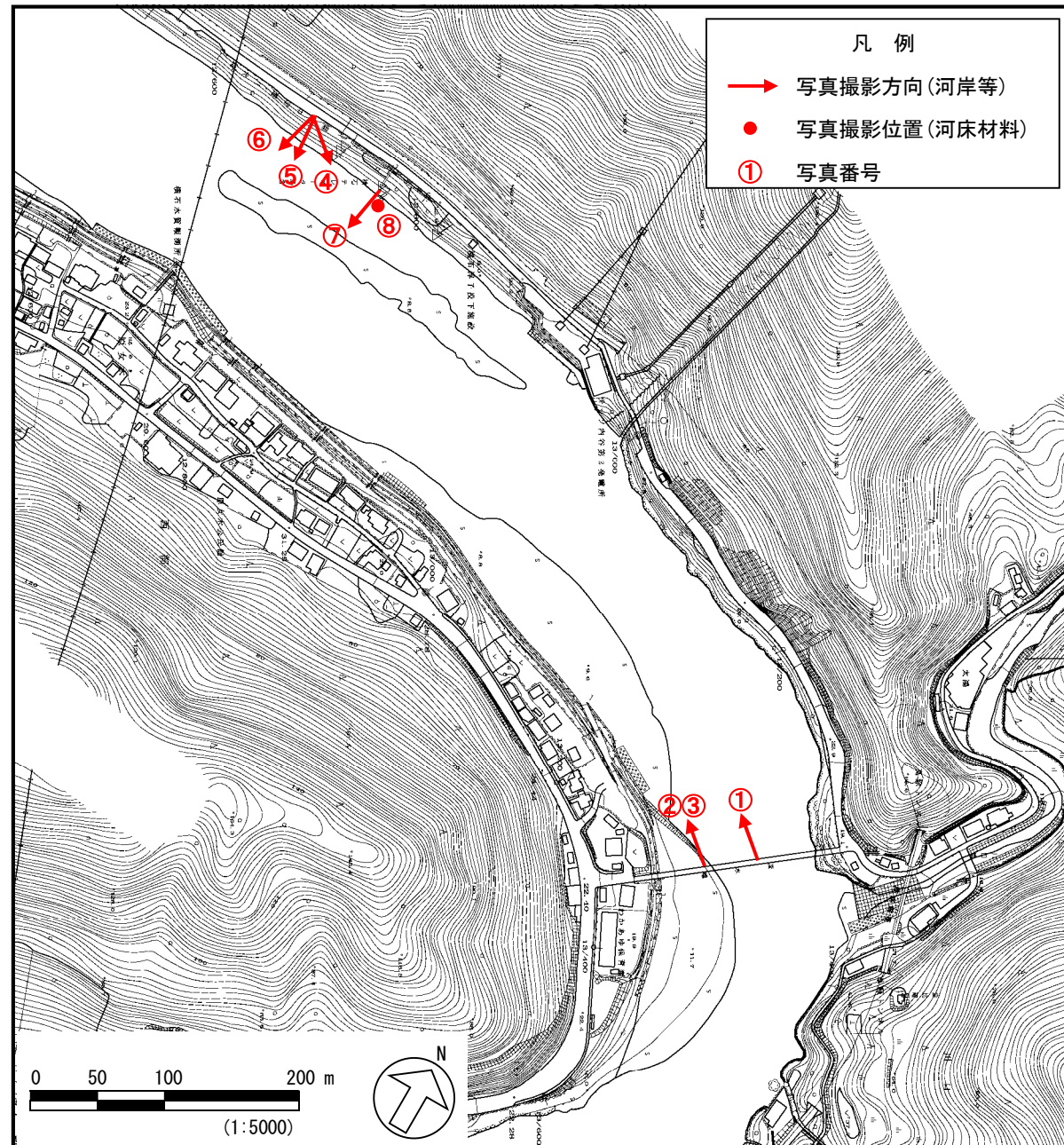
3) 調査方法

写真撮影はデジタルカメラを用いて行った。また、各調査（写真撮影）地点については、図上に位置と撮影方向を記録するとともに、GPS等により緯度経度データを記録し、同地点において継続的に画像モニタリングが可能となるように配慮した。

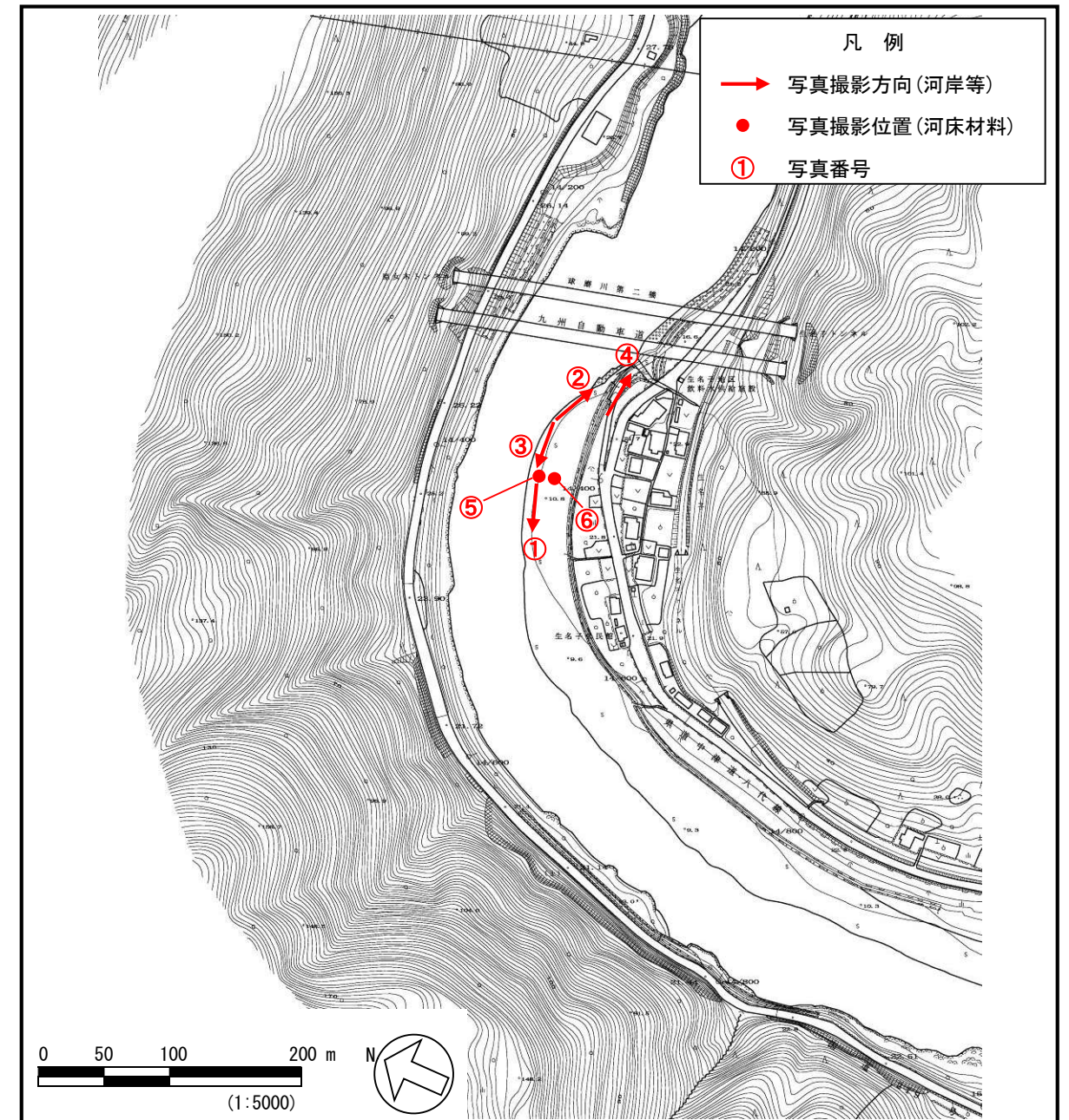
4) 調査地点



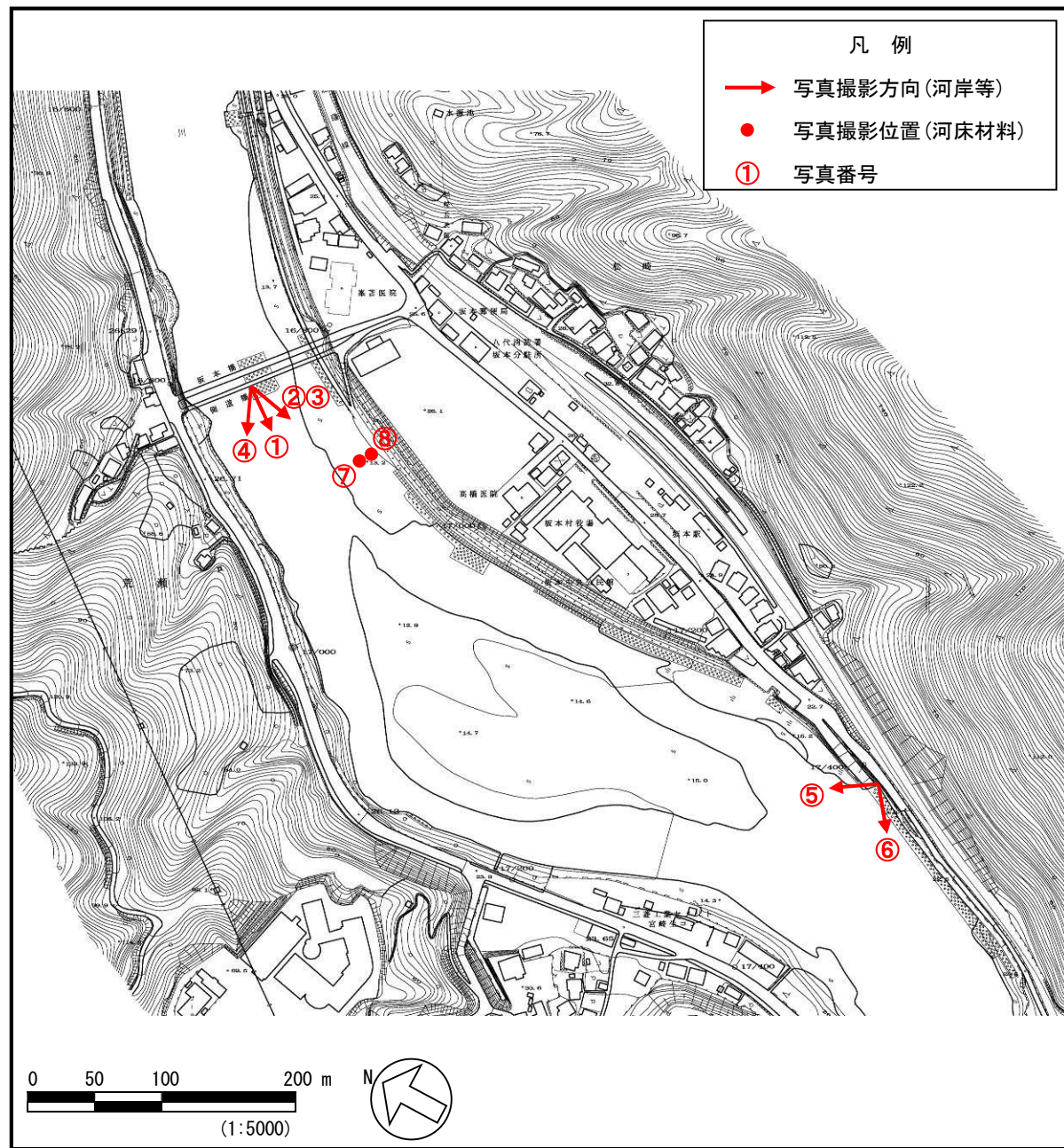
(2) 主に河床材料に着目する地点



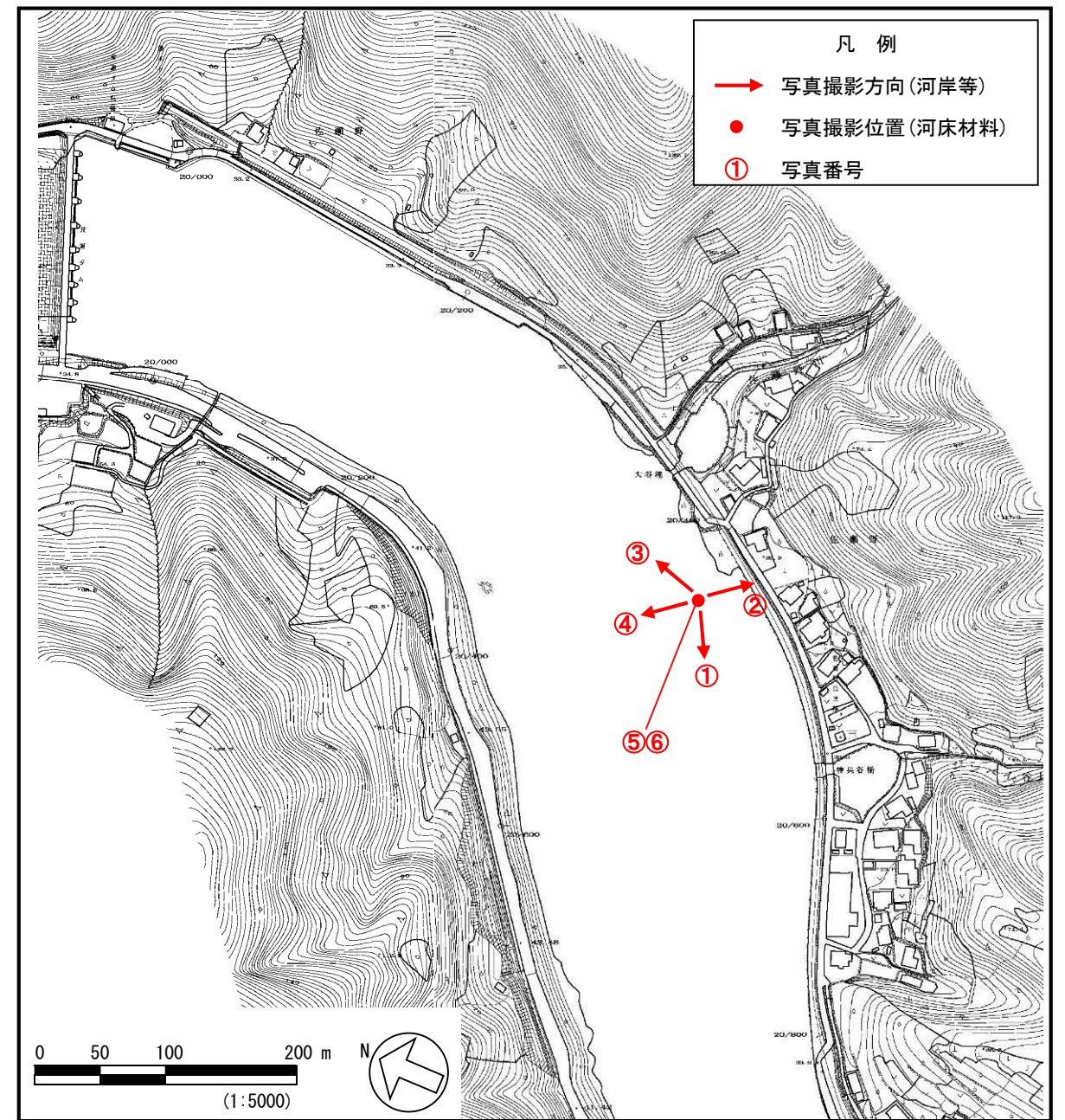
調査地点位置図（横石地点）



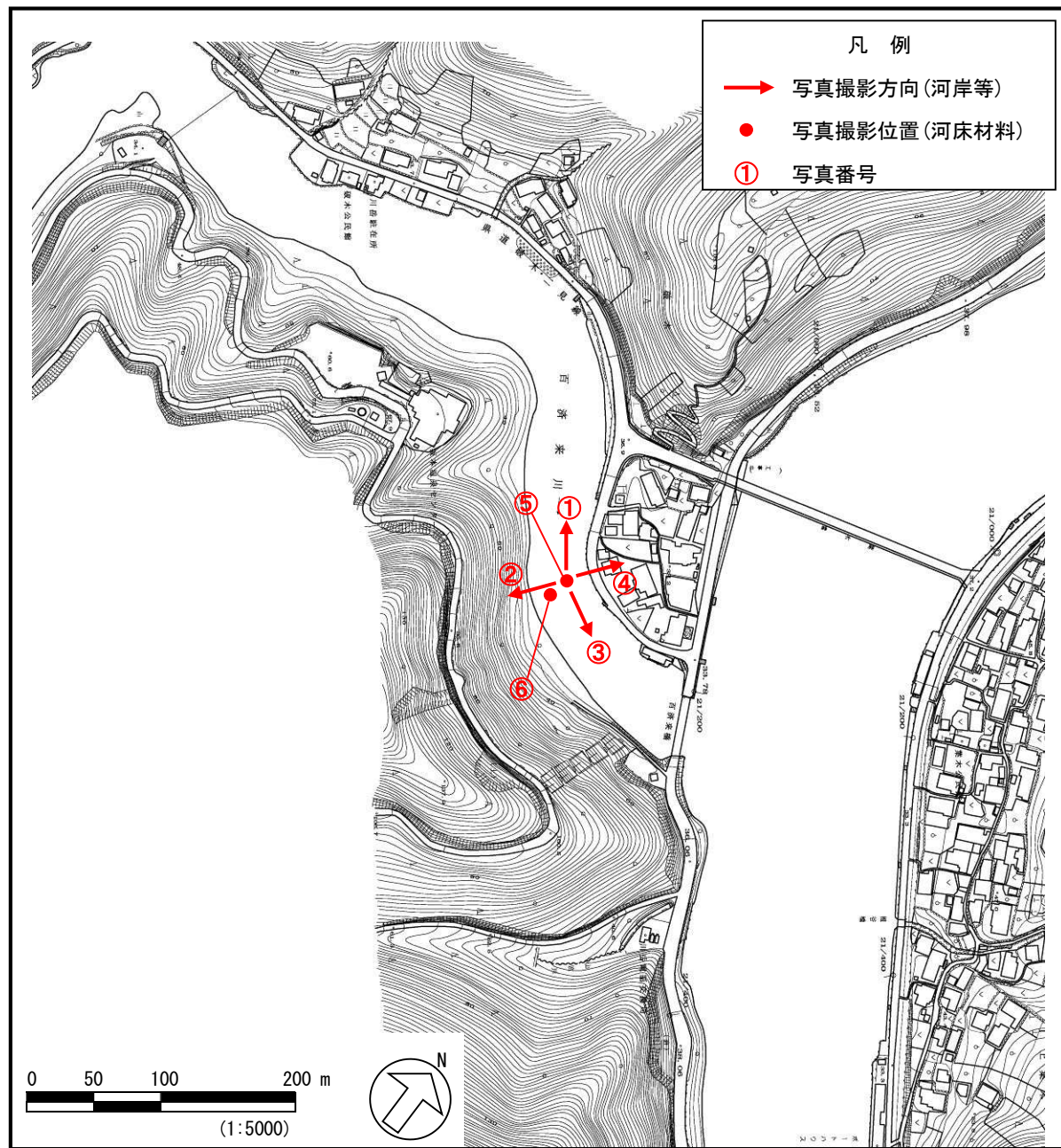
調査地点位置図（生名子地点）



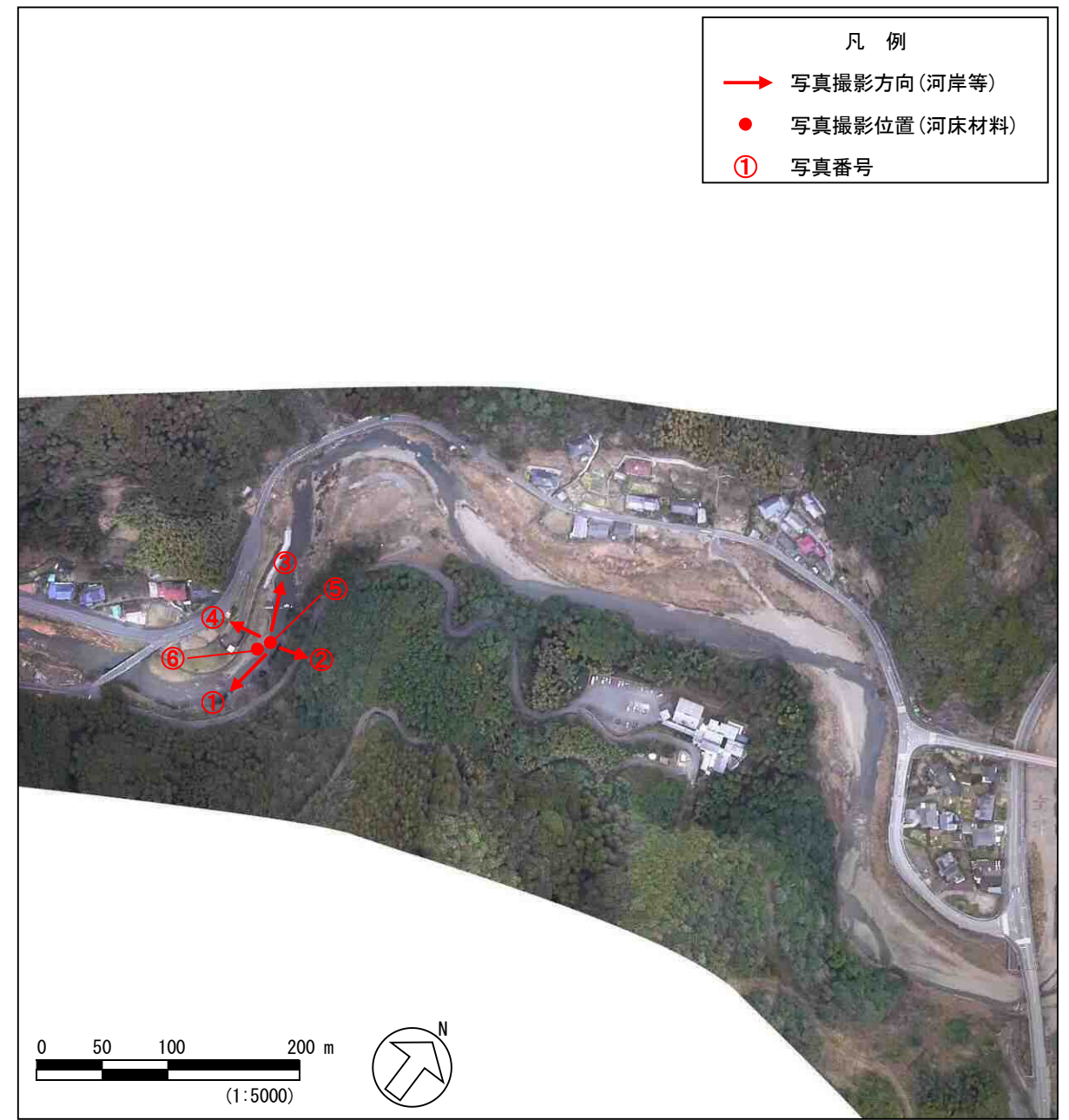
調査地点位置図 (坂本橋地点)



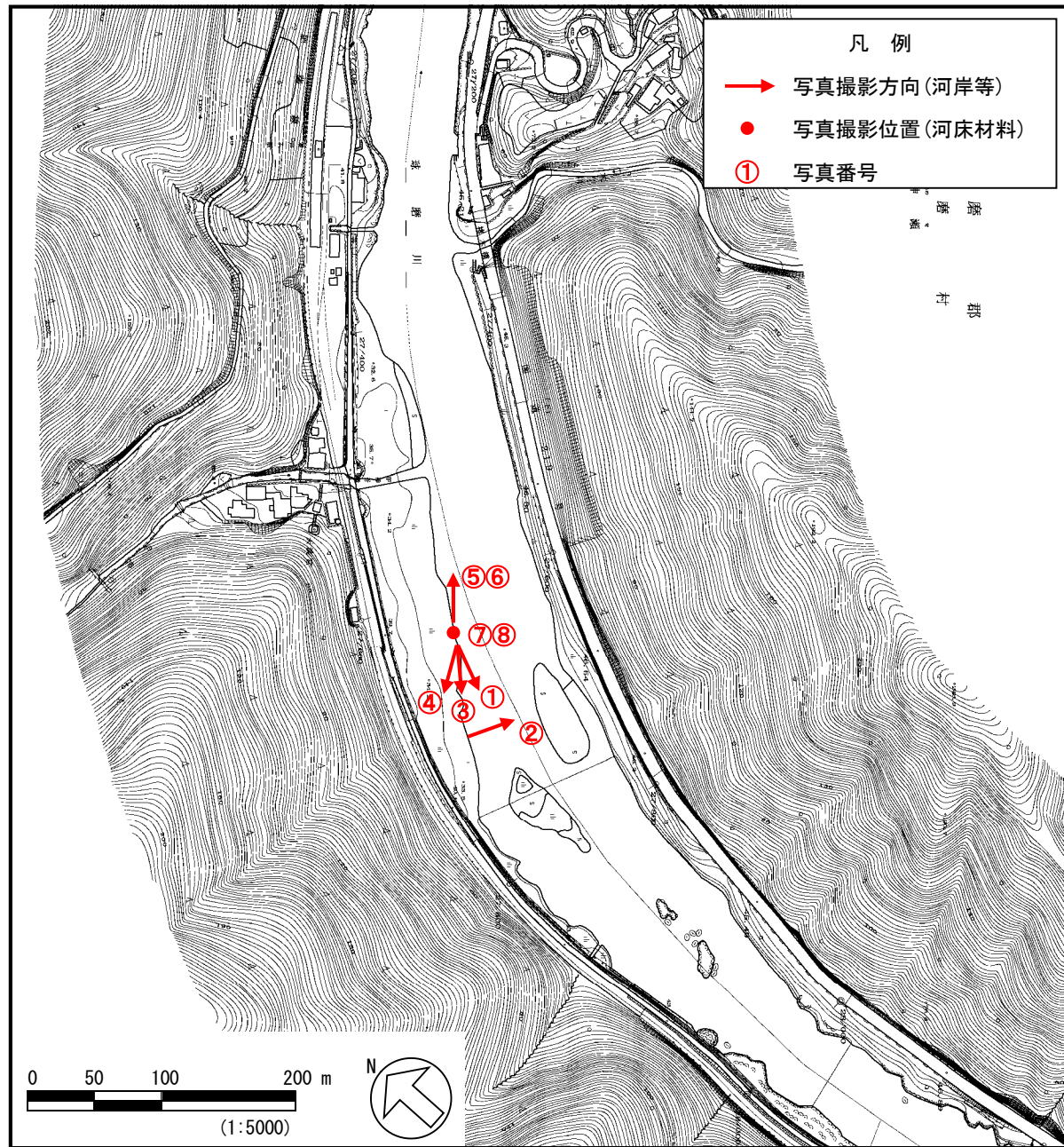
調査地点位置図 (葉木 (小股の瀬付近) 地点)



調査地点位置図 (荒瀬ダム百済木川流入部地点)



調査地点位置図 (百済木川破木橋下流地点)



調査地点位置図（瀬戸石ダム下流地点）

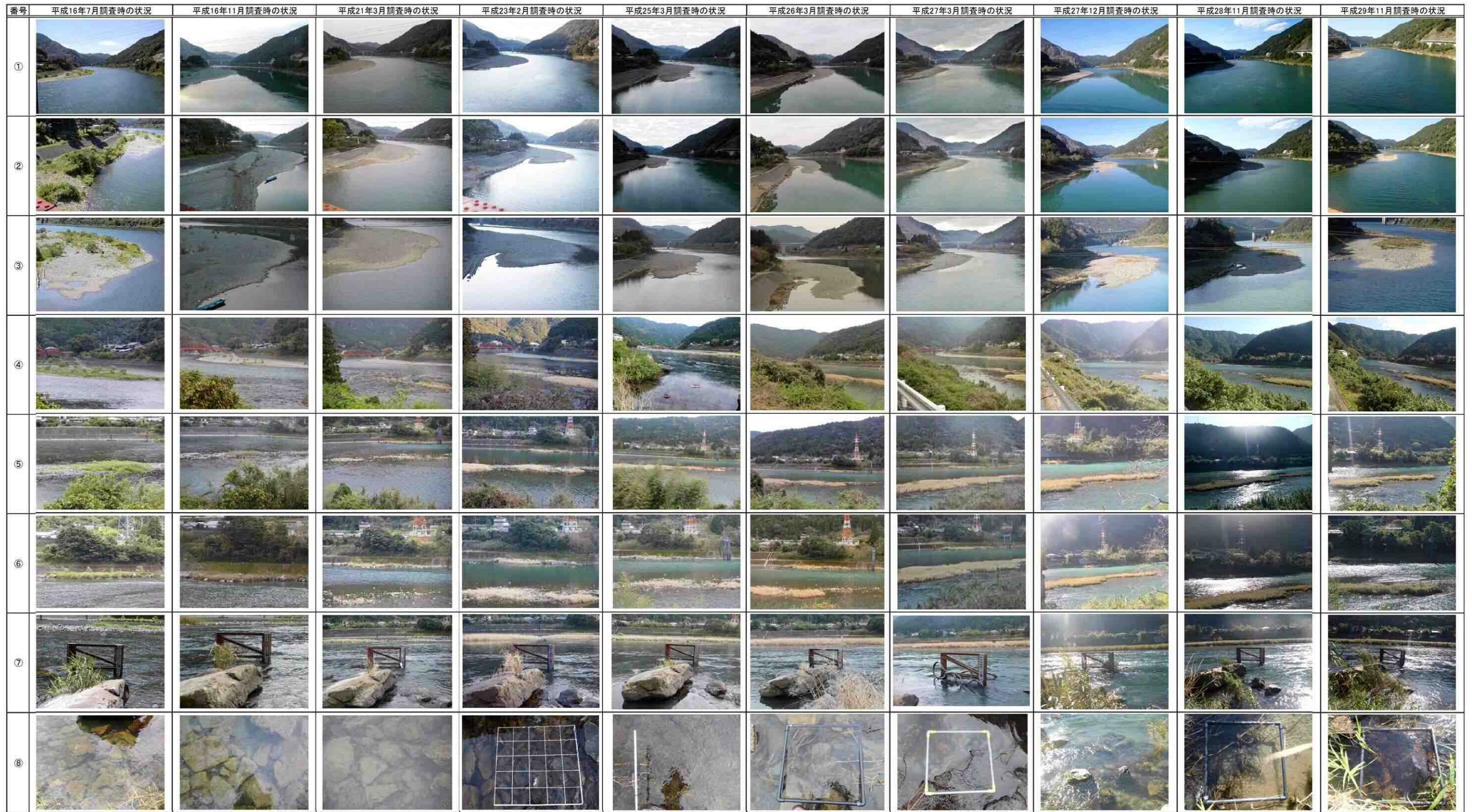


図 横石における河道内の変化

番号	平成16年7月調査時の状況	平成16年11月調査時の状況	平成21年3月調査時の状況	平成23年2月調査時の状況	平成25年3月調査時の状況	平成26年3月調査時の状況	平成27年3月調査時の状況	平成27年12月調査時の状況	平成28年11月調査時の状況	平成29年11月調査時の状況
①	(写真なし)									
②	(写真なし)									
③	(写真なし)									
④	(写真なし)									
⑤	(写真なし)	(写真なし)	(写真なし)							
⑥	(写真なし)	(写真なし)	(写真なし)							

図 生名子における河道内の変化

番号	平成16年7月調査時の状況	平成16年11月調査時の状況	平成21年3月調査時の状況	平成23年2月調査時の状況	平成25年3月調査時の状況	平成26年3月調査時の状況	平成27年3月調査時の状況	平成27年12月調査時の状況	平成28年11月調査時の状況	平成29年11月調査時の状況
①										
②										
③										
④										
⑤										
⑥										
⑦	(写真なし)	(写真なし)	(写真なし)							
⑧	(写真なし)	(写真なし)	(写真なし)							

図 坂本橋における河道内の変化

番号	平成23年2月調査時の状況	平成25年3月調査時の状況	平成26年3月調査時の状況	平成27年3月調査時の状況	平成28年1月調査時の状況	平成28年11月調査時の状況	平成29年11月調査時の状況
①							
②							
③							
④							
⑤							
⑥							

図 葉木における河道内の変化

番号	平成23年2月調査時の状況	平成25年3月調査時の状況	平成26年3月調査時の状況	平成27年3月調査時の状況	平成28年1月調査時の状況	平成28年12月調査時の状況	平成29年11月調査時の状況
①							
②							
③							
④							
⑤							
⑥							

図 荒瀬ダム百済木川流入部の河道内の変化

番号	平成23年2月調査時の状況	平成25年3月調査時の状況	平成26年3月調査時の状況	平成27年3月調査時の状況	平成27年12月調査時の状況	平成28年12月調査時の状況	平成29年11月調査時の状況
①							
②							
③							
④							
⑤							
⑥							

図 百済木川破木橋下流の河道内の変化

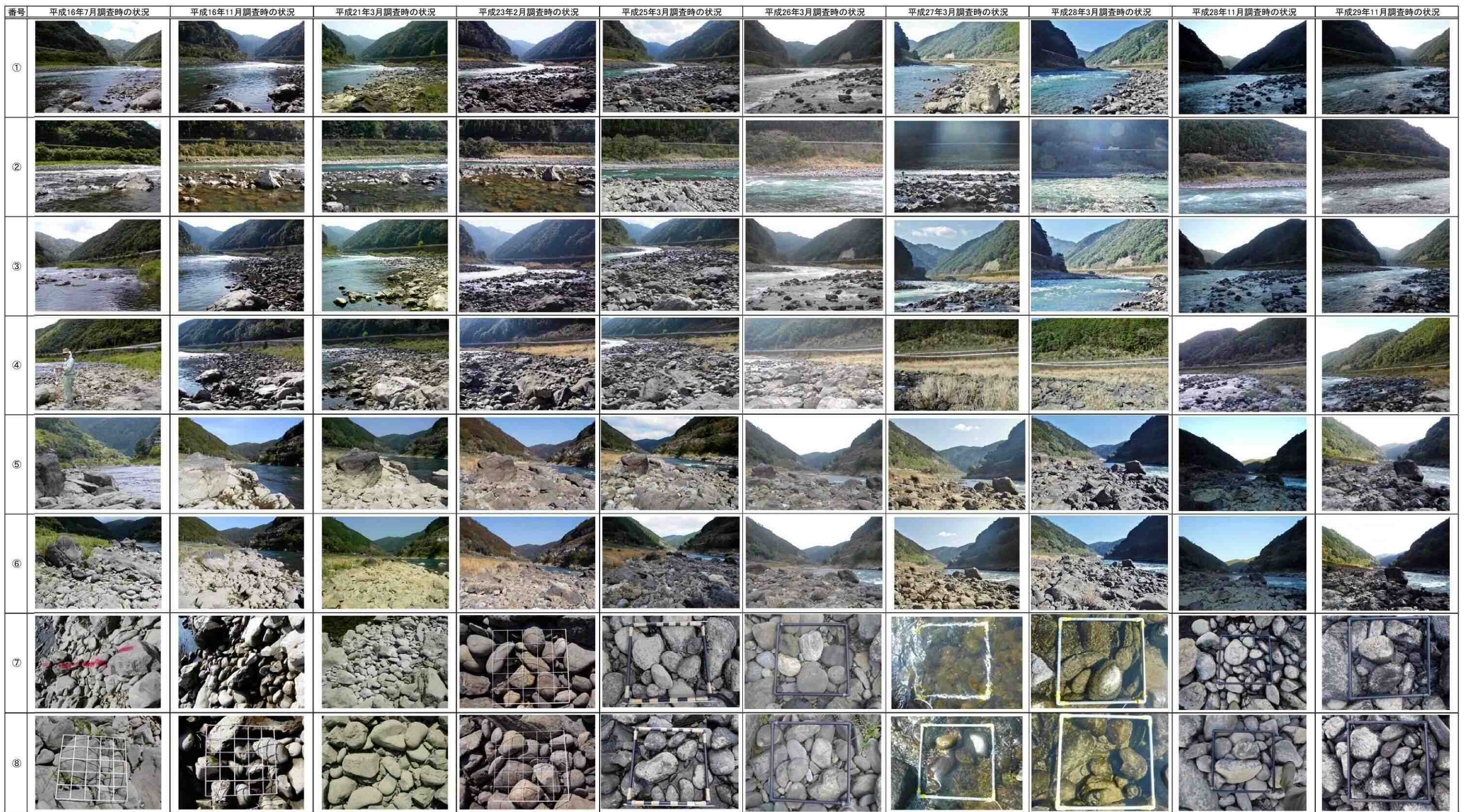


図 瀬戸石ダム下流の河道内の変化

(3) 主に河川形状に着目する地点



※平成27年度以降は、管理橋の撤去により撮影位置が確保できなくなったため、写真撮影を行っていない。



地点番号	St. 1-2	地点名	荒瀬ダム下流右岸	調査日	平成26年11月18日
------	---------	-----	----------	-----	-------------



地点番号	St. 1-2	地点名	荒瀬ダム下流右岸	調査日	平成28年11月25日
------	---------	-----	----------	-----	-------------

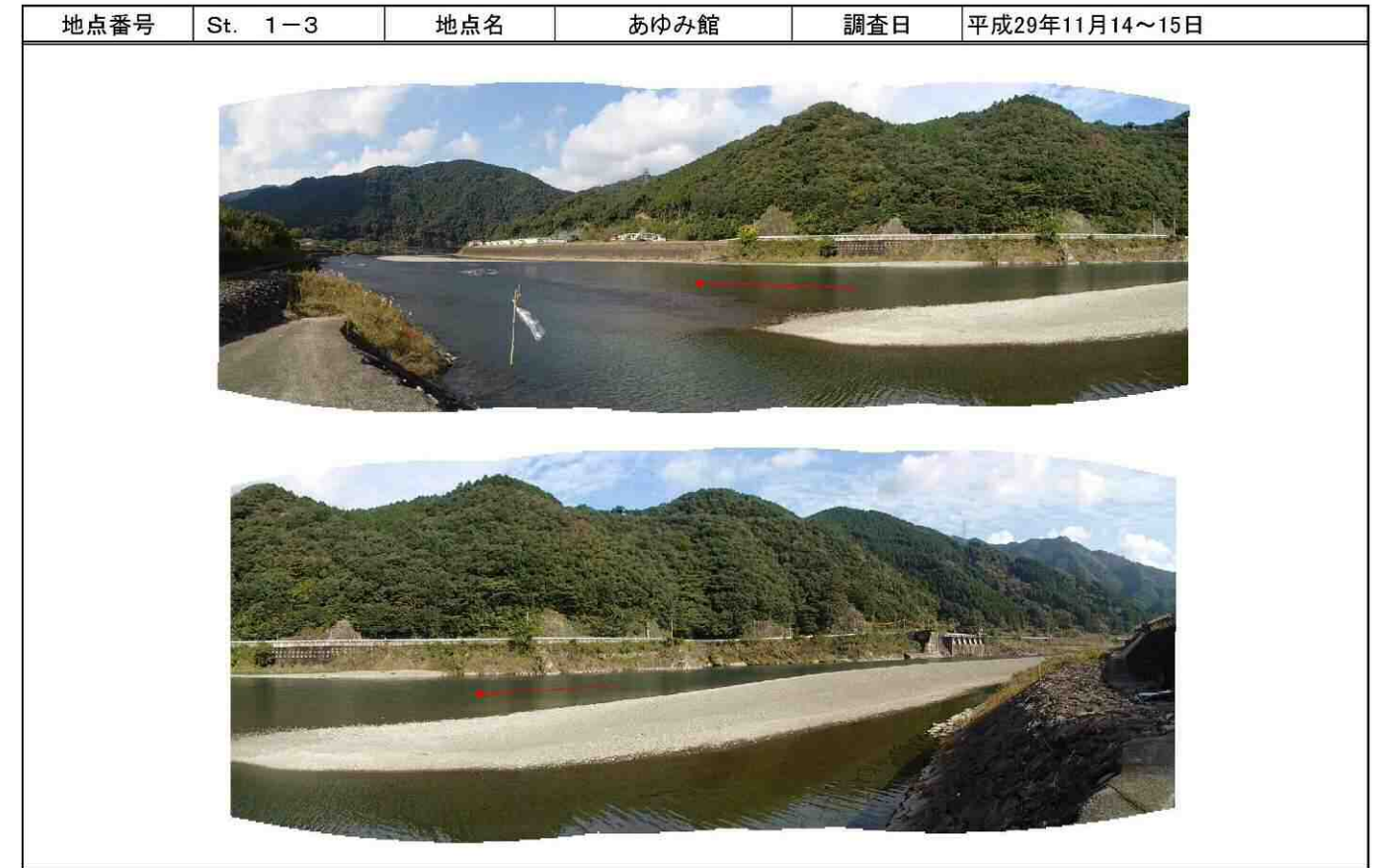
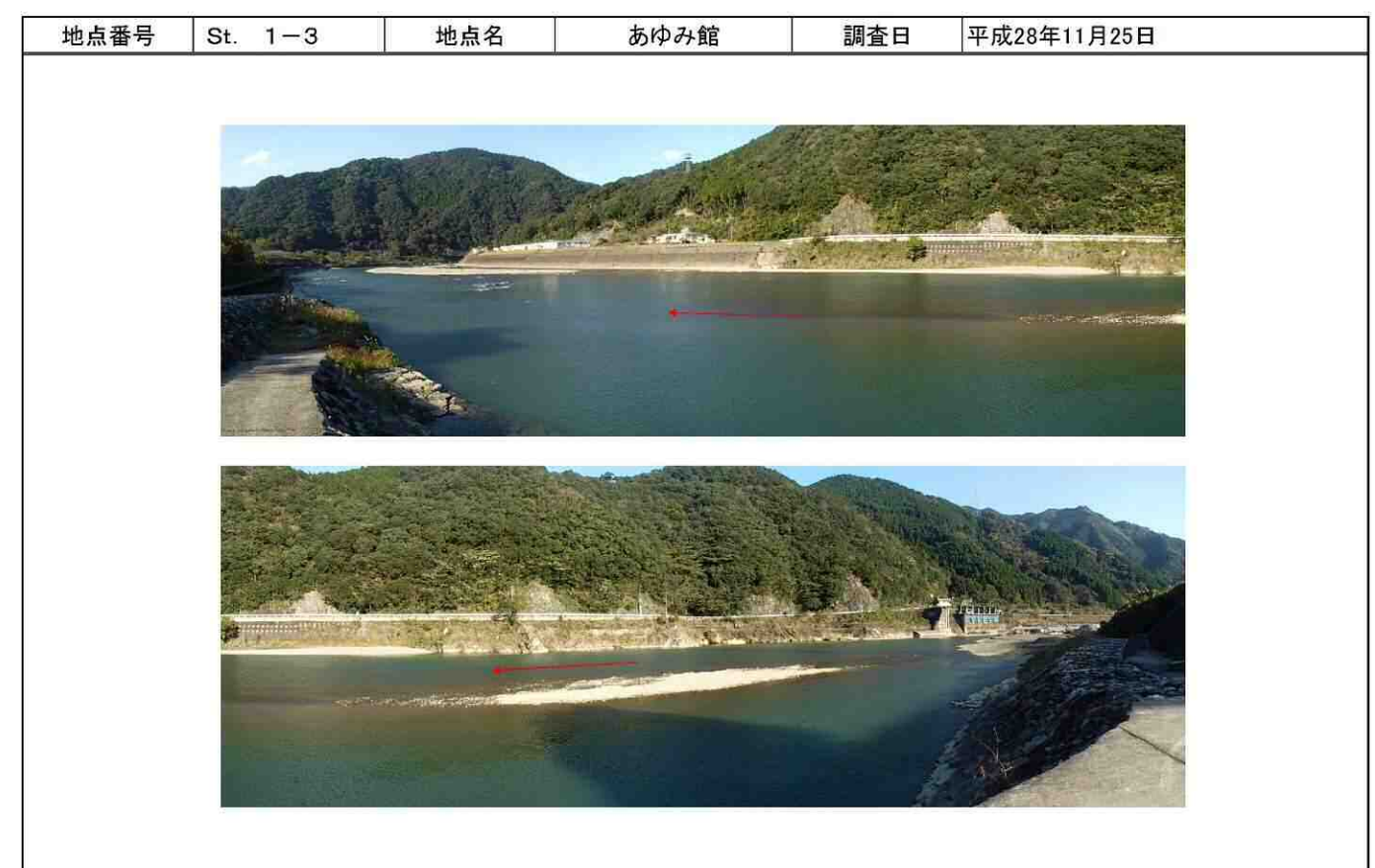


地点番号	St. 1-2	地点名	荒瀬ダム下流右岸	調査日	平成27年12月18日
------	---------	-----	----------	-----	-------------



地点番号	St. 1-2	地点名	荒瀬ダム下流右岸	調査日	平成29年11月14~15日
------	---------	-----	----------	-----	----------------







地点番号	St. 1-5	地点名	大門	調査日	平成26年11月18日
------	---------	-----	----	-----	-------------



地点番号	St. 1-5	地点名	大門	調査日	平成28年11月25日
------	---------	-----	----	-----	-------------



地点番号	St. 1-5	地点名	大門	調査日	平成27年12月18日
------	---------	-----	----	-----	-------------



地点番号	St. 1-5	地点名	大門	調査日	平成29年11月14~15日
------	---------	-----	----	-----	----------------



地点番号	St. 1-6	地点名	もぐり橋2	調査日	平成26年11月18日
------	---------	-----	-------	-----	-------------



地点番号	St. 1-6	地点名	もぐり橋2	調査日	平成28年11月25日
------	---------	-----	-------	-----	-------------



地点番号	St. 1-6	地点名	もぐり橋2	調査日	平成28年3月17日
------	---------	-----	-------	-----	------------



地点番号	St. 1-6	地点名	もぐり橋2	調査日	平成29年11月14~15日
------	---------	-----	-------	-----	----------------



地点番号	St. 1-7	地点名	発電所下流	調査日	平成26年11月18日
------	---------	-----	-------	-----	-------------



地点番号	St. 1-7	地点名	発電所下流	調査日	平成28年11月25日
------	---------	-----	-------	-----	-------------



地点番号	St. 1-7	地点名	発電所下流	調査日	平成27年12月18日
------	---------	-----	-------	-----	-------------



地点番号	St. 1-7	地点名	発電所下流	調査日	平成29年11月14~15日
------	---------	-----	-------	-----	----------------



地点番号	St. 1-8	地点名	坂本橋	調査日	平成26年11月18日
------	---------	-----	-----	-----	-------------



地点番号	St. 1-8	地点名	坂本橋	調査日	平成28年11月25日
------	---------	-----	-----	-----	-------------



地点番号	St. 1-8	地点名	坂本橋	調査日	平成27年12月18日
------	---------	-----	-----	-----	-------------



地点番号	St. 1-8	地点名	坂本橋	調査日	平成29年11月14~15日
------	---------	-----	-----	-----	----------------





地点番号	St. 1-10	地点名	瀬高	調査日	平成26年11月18日
------	----------	-----	----	-----	-------------



地点番号	St. 1-10	地点名	瀬高	調査日	平成28年11月25日
------	----------	-----	----	-----	-------------



地点番号	St. 1-10	地点名	瀬高	調査日	平成27年12月18日
------	----------	-----	----	-----	-------------



地点番号	St. 1-10	地点名	瀬高	調査日	平成29年11月14~15日
------	----------	-----	----	-----	----------------





地点番号	St. 1-12	地点名	深水橋	調査日	平成26年11月18日
------	----------	-----	-----	-----	-------------



地点番号	St. 1-12	地点名	深水橋	調査日	平成28年11月25日
------	----------	-----	-----	-----	-------------



地点番号	St. 1-12	地点名	深水橋	調査日	平成27年12月18日
------	----------	-----	-----	-----	-------------



地点番号	St. 1-12	地点名	深水橋	調査日	平成29年11月14~15日
------	----------	-----	-----	-----	----------------









*平成29年11~12月は、右岸部撤去工事により撮影位置が確保できなくなったため、写真撮影を行っていない。



地点番号	No	3	地点名	踏切上流側	調査日	平成26年11月18日
------	----	---	-----	-------	-----	-------------



地点番号	No	3	地点名	踏切上流側	調査日	平成28年11月25日
------	----	---	-----	-------	-----	-------------



地点番号	No	3	地点名	踏切上流側	調査日	平成27年12月18日
------	----	---	-----	-------	-----	-------------



地点番号	No	3	地点名	踏切上流側	調査日	平成29年11月14～15日
------	----	---	-----	-------	-----	----------------



地点番号	No	4	地点名	ボートハウス前	調査日	平成26年11月18日
------	----	---	-----	---------	-----	-------------



地点番号	No	4	地点名	ボートハウス前	調査日	平成28年11月25日
------	----	---	-----	---------	-----	-------------

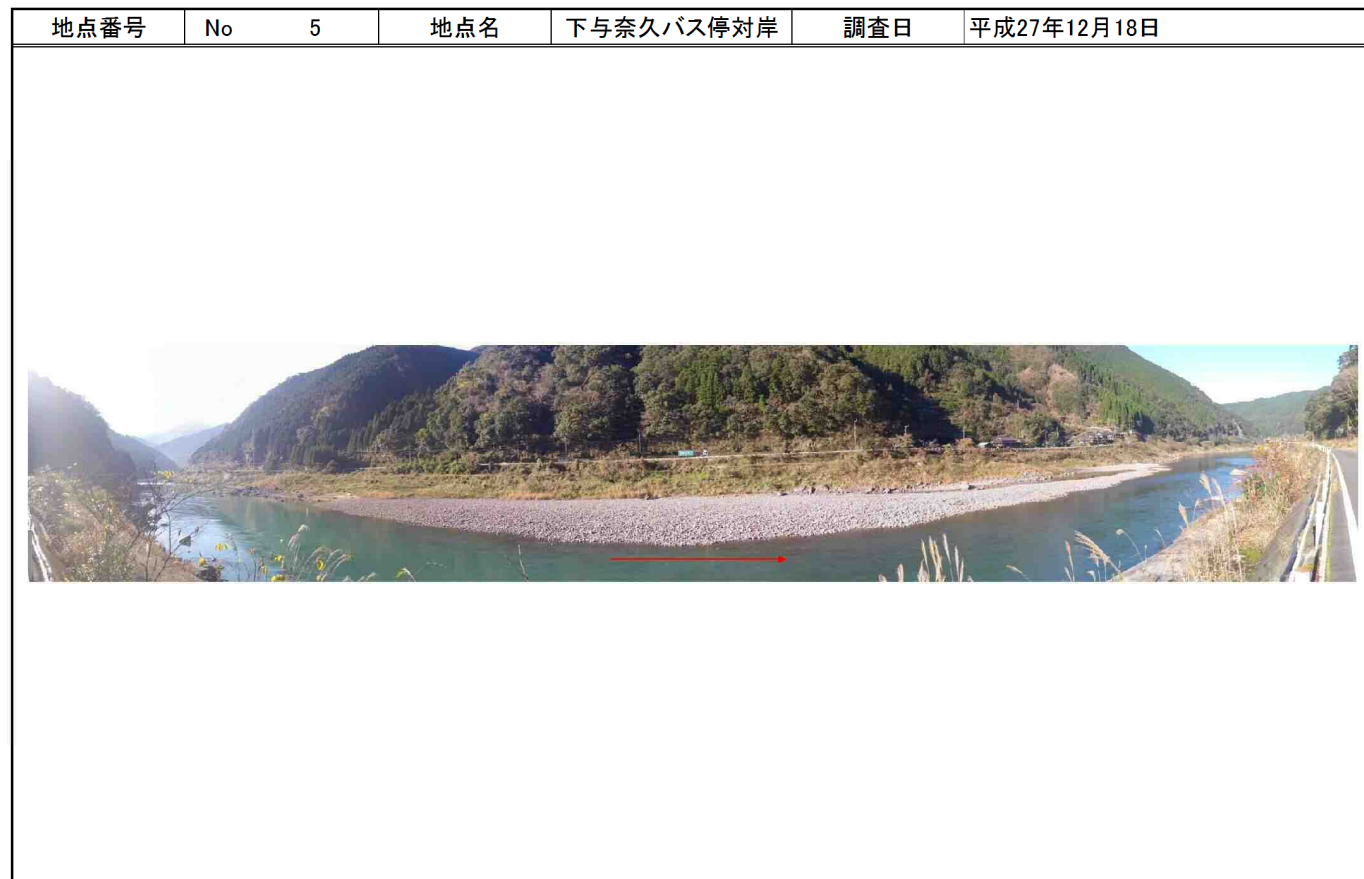


地点番号	No	4	地点名	ボートハウス前	調査日	平成27年12月18日
------	----	---	-----	---------	-----	-------------



地点番号	No	4	地点名	ボートハウス前	調査日	平成29年11月14～15日
------	----	---	-----	---------	-----	----------------







地点番号	No	7	地点名	鎌瀬川合流点	調査日	平成26年11月18日
------	----	---	-----	--------	-----	-------------



地点番号	No	7	地点名	鎌瀬川合流点	調査日	平成28年11月25日
------	----	---	-----	--------	-----	-------------



地点番号	No	7	地点名	鎌瀬川合流点	調査日	平成27年12月18日
------	----	---	-----	--------	-----	-------------



地点番号	No	7	地点名	鎌瀬川合流点	調査日	平成29年11月14~15日
------	----	---	-----	--------	-----	----------------



地点番号	No	8	地点名	民家上流端	調査日	平成26年11月18日
------	----	---	-----	-------	-----	-------------



地点番号	No	8	地点名	民家上流端	調査日	平成28年11月25日
------	----	---	-----	-------	-----	-------------



地点番号	No	8	地点名	民家上流端	調査日	平成27年12月18日
------	----	---	-----	-------	-----	-------------



地点番号	No	8	地点名	民家上流端	調査日	平成29年11月14～15日
------	----	---	-----	-------	-----	----------------





地点番号	No	10	地点名	中津道橋上流側	調査日	平成26年11月18日
------	----	----	-----	---------	-----	-------------



地点番号	No	10	地点名	中津道橋上流側	調査日	平成28年11月25日
------	----	----	-----	---------	-----	-------------



地点番号	No	10	地点名	中津道橋上流側	調査日	平成27年12月18日
------	----	----	-----	---------	-----	-------------



地点番号	No	10	地点名	中津道橋上流側	調査日	平成29年11月14~15日
------	----	----	-----	---------	-----	----------------



地点番号	No	11	地点名	瀬渡し	調査日	平成26年11月18日
------	----	----	-----	-----	-----	-------------



地点番号	No	11	地点名	瀬渡し	調査日	平成28年11月25日
------	----	----	-----	-----	-----	-------------



地点番号	No	11	地点名	瀬渡し	調査日	平成27年12月18日
------	----	----	-----	-----	-----	-------------



地点番号	No	11	地点名	瀬渡し	調査日	平成29年11月14~15日
------	----	----	-----	-----	-----	----------------



地点番号	No	12	地点名	瀬戸石ダム下流	調査日	平成26年11月18日
------	----	----	-----	---------	-----	-------------



地点番号	No	12	地点名	瀬戸石ダム下流	調査日	平成28年11月25日
------	----	----	-----	---------	-----	-------------



地点番号	No	12	地点名	瀬戸石ダム下流	調査日	平成27年12月18日
------	----	----	-----	---------	-----	-------------



地点番号	No	12	地点名	瀬戸石ダム下流	調査日	平成29年11月14～15日
------	----	----	-----	---------	-----	----------------



地点番号	No	13	地点名	ドライブイン対岸	調査日	平成26年11月18日
------	----	----	-----	----------	-----	-------------



地点番号	No	13	地点名	ドライブイン対岸	調査日	平成28年11月25日
------	----	----	-----	----------	-----	-------------



地点番号	No	13	地点名	ドライブイン対岸	調査日	平成27年12月18日
------	----	----	-----	----------	-----	-------------



地点番号	No	13	地点名	ドライブイン対岸	調査日	平成29年11月14~15日
------	----	----	-----	----------	-----	----------------



地点番号	No	14	地点名	中津道公民館対岸	調査日	平成26年11月18日
------	----	----	-----	----------	-----	-------------



地点番号	No	14	地点名	中津道公民館対岸	調査日	平成28年11月25日
------	----	----	-----	----------	-----	-------------



地点番号	No	14	地点名	中津道公民館対岸	調査日	平成27年12月18日
------	----	----	-----	----------	-----	-------------



地点番号	No	14	地点名	中津道公民館対岸	調査日	平成29年11月14~15日
------	----	----	-----	----------	-----	----------------



地点番号	No	15	地点名	鎌瀬橋左岸側	調査日	平成26年11月18日
------	----	----	-----	--------	-----	-------------



地点番号	No	15	地点名	鎌瀬橋左岸側	調査日	平成28年11月25日
------	----	----	-----	--------	-----	-------------



地点番号	No	15	地点名	鎌瀬橋左岸側	調査日	平成27年12月18日
------	----	----	-----	--------	-----	-------------



地点番号	No	15	地点名	鎌瀬橋左岸側	調査日	平成29年11月14～15日
------	----	----	-----	--------	-----	----------------







地点番号	No	18	地点名	与奈久バス停	調査日	平成26年11月18日
------	----	----	-----	--------	-----	-------------



地点番号	No	18	地点名	与奈久バス停	調査日	平成28年11月25日
------	----	----	-----	--------	-----	-------------



地点番号	No	18	地点名	与奈久バス停	調査日	平成27年12月18日
------	----	----	-----	--------	-----	-------------



地点番号	No	18	地点名	与奈久バス停	調査日	平成29年11月14~15日
------	----	----	-----	--------	-----	----------------



地点番号	No	19	地点名	鶴之湯対岸	調査日	平成26年11月18日
------	----	----	-----	-------	-----	-------------



地点番号	No	19	地点名	鶴之湯対岸	調査日	平成28年11月25日
------	----	----	-----	-------	-----	-------------



地点番号	No	19	地点名	鶴之湯対岸	調査日	平成27年12月18日
------	----	----	-----	-------	-----	-------------



地点番号	No	19	地点名	鶴之湯対岸	調査日	平成29年11月14~15日
------	----	----	-----	-------	-----	----------------



地点番号	No	20	地点名	下与奈久バス停	調査日	平成26年11月18日
------	----	----	-----	---------	-----	-------------



地点番号	No	20	地点名	下与奈久バス停	調査日	平成28年11月25日
------	----	----	-----	---------	-----	-------------



地点番号	No	20	地点名	下与奈久バス停	調査日	平成27年12月18日
------	----	----	-----	---------	-----	-------------



地点番号	No	20	地点名	下与奈久バス停	調査日	平成29年11月14~15日
------	----	----	-----	---------	-----	----------------



地点番号	No	21	地点名	百済木橋上流端	調査日	平成26年11月18日
------	----	----	-----	---------	-----	-------------



地点番号	No	21	地点名	百済木橋上流端	調査日	平成28年11月25日
------	----	----	-----	---------	-----	-------------



地点番号	No	21	地点名	百済木橋上流端	調査日	平成27年12月18日
------	----	----	-----	---------	-----	-------------



地点番号	No	21	地点名	百済木橋上流端	調査日	平成29年11月14~15日
------	----	----	-----	---------	-----	----------------



地点番号	No	22	地点名	百済木川合流点左岸側	調査日	平成26年11月18日
------	----	----	-----	------------	-----	-------------



地点番号	No	22	地点名	百済木川合流点左岸側	調査日	平成28年11月25日
------	----	----	-----	------------	-----	-------------



地点番号	No	22	地点名	百済木川合流点左岸側	調査日	平成27年12月18日
------	----	----	-----	------------	-----	-------------



地点番号	No	22	地点名	百済木川合流点左岸側	調査日	平成29年11月14~15日
------	----	----	-----	------------	-----	----------------







地点番号	No	25	地点名	親水公園	調査日	平成26年11月18日
------	----	----	-----	------	-----	-------------



地点番号	No	25	地点名	親水公園	調査日	平成28年12月1日
------	----	----	-----	------	-----	------------



地点番号	No	25	地点名	親水公園	調査日	平成27年12月18日
------	----	----	-----	------	-----	-------------



地点番号	No	25	地点名	親水公園	調査日	平成29年11月14～15日
------	----	----	-----	------	-----	----------------



地点番号	No	26	地点名	踏切対岸	調査日	平成26年11月18日
------	----	----	-----	------	-----	-------------



地点番号	No	26	地点名	踏切対岸	調査日	平成28年11月25日
------	----	----	-----	------	-----	-------------



地点番号	No	26	地点名	踏切対岸	調査日	平成27年12月18日
------	----	----	-----	------	-----	-------------



地点番号	No	26	地点名	踏切対岸	調査日	平成29年11月14～15日
------	----	----	-----	------	-----	----------------





地点番号	No	28	地点名	塵芥仮置き場	調査日	平成26年11月18日
------	----	----	-----	--------	-----	-------------



*平成28年11~12月は、工事中につき従来の撮影位置近傍に近寄れなかったため、写真撮影を行っていない。

地点番号	No	28	地点名	塵芥仮置き場	調査日	平成27年12月18日
------	----	----	-----	--------	-----	-------------



地点番号	No	28	地点名	塵芥仮置き場	調査日	平成29年11月14~15日
------	----	----	-----	--------	-----	----------------



(4) 主な支川の合流点



地点番号	No	b	地点名	百済木川合流部対岸	調査日	平成26年11月18日
------	----	---	-----	-----------	-----	-------------



地点番号	No	b	地点名	百済木川合流部対岸	調査日	平成28年11月25日
------	----	---	-----	-----------	-----	-------------



地点番号	No	b	地点名	百済木川合流部対岸	調査日	平成27年12月18日
------	----	---	-----	-----------	-----	-------------



地点番号	No	b	地点名	百済木川合流部対岸	調査日	平成29年11月14~15日
------	----	---	-----	-----------	-----	----------------



地点番号	No	c	地点名	山洪川合流部対岸	調査日	平成26年11月18日
------	----	---	-----	----------	-----	-------------



地点番号	No	c	地点名	山洪川合流部対岸	調査日	平成28年11月25日
------	----	---	-----	----------	-----	-------------



地点番号	No	c	地点名	山洪川合流部対岸	調査日	平成27年12月18日
------	----	---	-----	----------	-----	-------------



地点番号	No	c	地点名	山洪川合流部対岸	調査日	平成29年11月14～15日
------	----	---	-----	----------	-----	----------------



地点番号	No	d	地点名	行徳川合流部対岸	調査日	平成26年11月18日
------	----	---	-----	----------	-----	-------------



地点番号	No	d	地点名	行徳川合流部対岸	調査日	平成28年11月25日
------	----	---	-----	----------	-----	-------------



地点番号	No	d	地点名	行徳川合流部対岸	調査日	平成27年12月18日
------	----	---	-----	----------	-----	-------------



地点番号	No	d	地点名	行徳川合流部対岸	調査日	平成29年11月14~15日
------	----	---	-----	----------	-----	----------------



地点番号	No	e	地点名	鎌瀬川合流部対岸	調査日	平成26年11月18日
------	----	---	-----	----------	-----	-------------



地点番号	No	e	地点名	鎌瀬川合流部対岸	調査日	平成28年11月25日
------	----	---	-----	----------	-----	-------------



地点番号	No	e	地点名	鎌瀬川合流部対岸	調査日	平成27年12月18日
------	----	---	-----	----------	-----	-------------



地点番号	No	e	地点名	鎌瀬川合流部対岸	調査日	平成29年11月14~15日
------	----	---	-----	----------	-----	----------------





2. 定点撮影

写真撮影箇所図

横石



下代瀬



坂本橋



佐瀬野



与奈久



西鎌瀬



遙拝堰



道の駅坂本



百済木川



百済木川合流部 1, 3

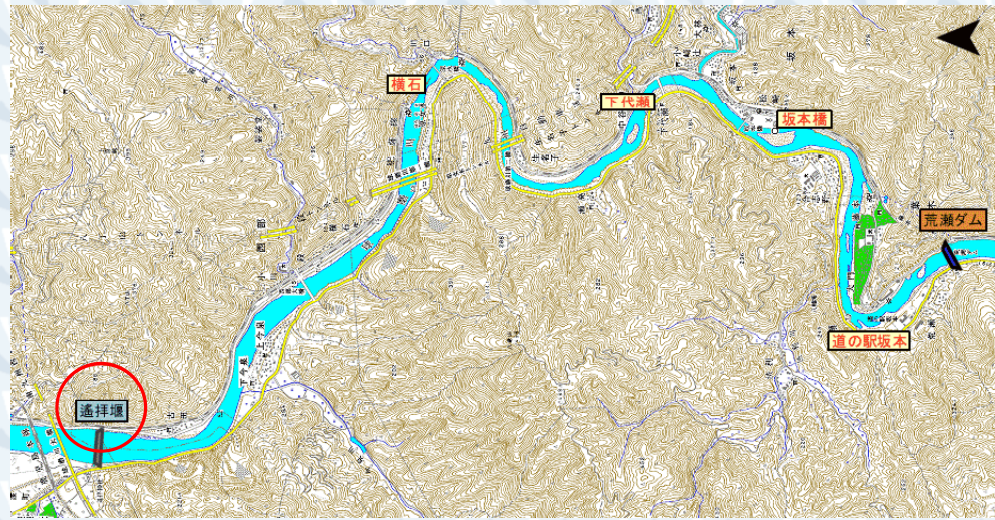


百済木川合流部 2



瀬戸石ダム下流





遙拝堰

撮影地点 (八代市坂本町西部い)

2006年08月07日 撮影

2011年03月22日 撮影



2011年08月05日 撮影



2012年06月13日 撮影



2012年12月26日 撮影



2013年01月19日 撮影



2013年02月25日 撮影



2013年03月19日 撮影



2013年04月25日 撮影



2013年05月31日 撮影



2013年06月12日 撮影



2013年06月28日 撮影



2013年07月26日 撮影



2013年09月21日 撮影



2013年11月01日 撮影



2013年12月03日 撮影



2013年12月25日 撮影



2014年01月29日 撮影



2014年03月06日 撮影



2014年04月09日 撮影



2014年05月01日 撮影



2014年06月16日 撮影



2014年07月11日 撮影



2014年08月12日 撮影



2014年09月16日 撮影



2014年10月03日 撮影



2014年11月06日 撮影



2014年12月25日 撮影



2015年01月23日 撮影



2015年03月05日 撮影



2015年03月30日 撮影



2015年04月27日 撮影



2015年06月01日 撮影



2015年06月29日 撮影



2015年08月01日 撮影



2015年09月11日 撮影



2015年10月09日 撮影



2015年11月05日 撮影



2015年12月07日 撮影



2016年01月12日 撮影



2016年02月09日 撮影



2016年03月04日 撮影



2016年03月29日 撮影



2016年05月19日 撮影



2016年06月17日 撮影



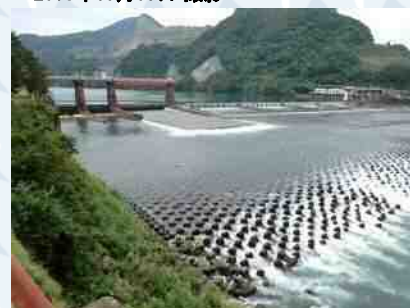
2016年08月03日 撮影



2016年09月03日 撮影



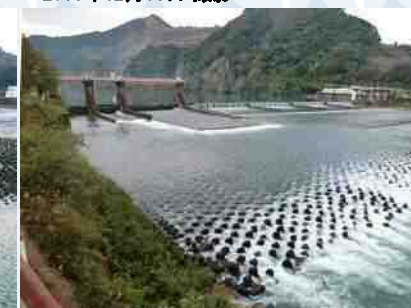
2016年10月03日 撮影



2016年11月09日 撮影



2016年12月01日 撮影



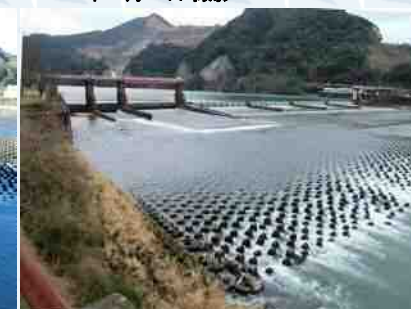
2017年01月11日 撮影



2017年02月15日 撮影



2017年03月08日 撮影



2017年04月27日 撮影



2017年06月02日 撮影



2017年07月26日 撮影



2017年09月13日 撮影



2017年11月21日 撮影



2017年12月21日 撮影



2018年01月18日 撮影



2018年04月03日 撮影



2018年05月25日 撮影

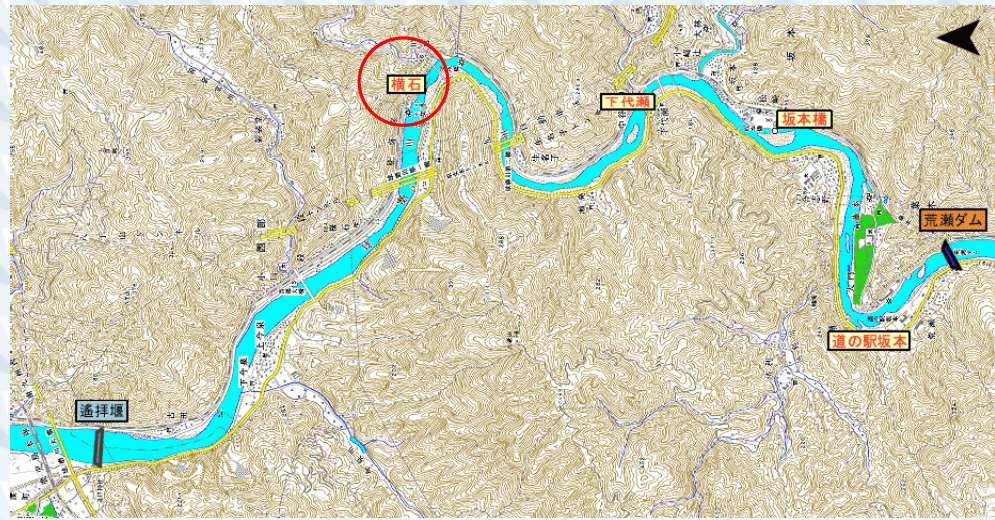


2018年08月03日 撮影



2018年09月28日 撮影





横石

撮影地点 (八代市板本町西部は)

2006年08月07日 撮影

2010年09月01日 撮影



2011年08月05日 撮影

2012年06月13日 撮影

2012年11月27日 撮影



2012年12月26日 撮影

2013年01月19日 撮影

2013年02月25日 撮影



2013年03月19日 撮影

2013年04月25日 撮影

2013年05月31日 撮影



2013年06月12日 撮影

2013年06月28日 撮影

2013年07月26日 撮影



2013年09月21日 撮影

2013年11月01日 撮影

2013年12月03日 撮影



2013年12月25日 撮影

2014年01月29日 撮影

2014年03月06日 撮影



2014年04月09日 撮影

2014年05月01日 撮影

2014年06月16日 撮影



2014年07月11日 撮影

2014年08月12日 撮影

2014年09月16日 撮影



2014年10月03日 撮影



2014年11月06日 撮影



2014年12月25日 撮影



2015年01月23日 撮影



2015年03月05日 撮影



2015年03月30日 撮影



2015年04月27日 撮影



2015年06月01日 撮影



2015年06月29日 撮影



2015年08月01日 撮影



2015年09月11日 撮影



2015年10月09日 撮影



2015年11月05日 撮影



2015年12月07日 撮影



2016年01月12日 撮影



2016年02月09日 撮影



2016年03月04日 撮影



2016年03月29日 撮影



2016年05月19日 撮影



2016年06月17日 撮影



2016年08月03日 撮影



2016年09月03日 撮影



2016年10月03日 撮影



2016年11月09日 撮影



2016年12月01日 撮影



2017年01月11日 撮影



2017年02月15日 撮影



2017年03月08日 撮影



2017年04月27日 撮影



2017年06月02日 撮影



2017年07月26日 攝影



2017年09月13日 攝影



2017年11月21日 攝影



2017年12月21日 攝影



2018年01月18日 攝影



2018年04月03日 攝影



2018年05月25日 攝影

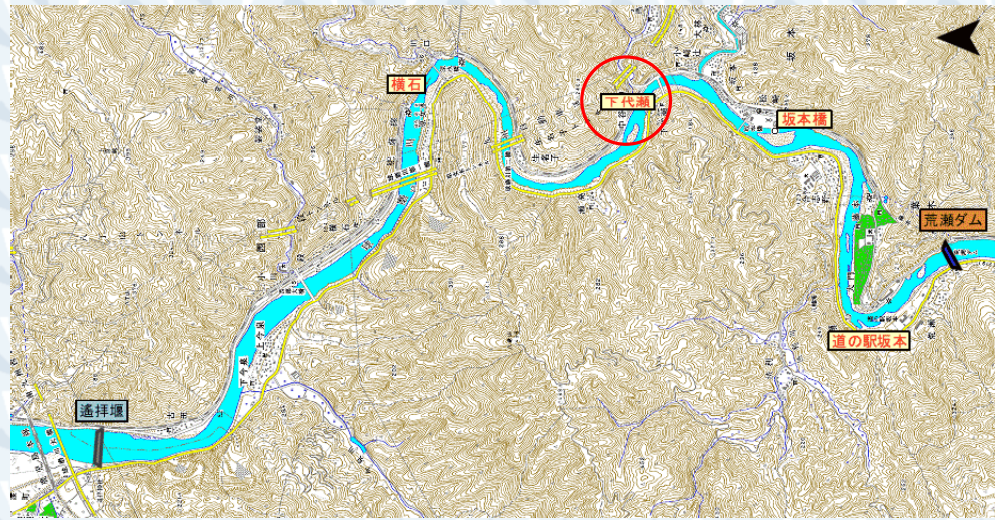


2018年08月03日 攝影



2018年09月28日 攝影





下代瀬

撮影地点 (八代市坂本町中谷ろ)

2006年08月07日 撮影

2009年09月01日 撮影



2011年08月05日 撮影

2012年06月13日 撮影

2012年11月27日 撮影



2012年12月26日 撮影

2013年01月19日 撮影

2013年02月25日 撮影



2013年03月19日 撮影

2013年04月25日 撮影

2013年05月31日 撮影



2013年06月12日 撮影

2013年06月28日 撮影

2013年07月26日 撮影



2013年09月21日 撮影

2013年11月01日 撮影

2013年12月03日 撮影



2013年12月25日 撮影

2014年01月29日 撮影

2014年03月06日 撮影



2014年04月09日 撮影

2014年05月01日 撮影

2014年06月16日 撮影



2014年07月11日 撮影

2014年08月12日 撮影

2014年09月16日 撮影



2014年10月03日 撮影



2014年11月06日 撮影



2014年12月25日 撮影



2015年01月23日 撮影



2015年03月05日 撮影



2015年03月30日 撮影



2015年04月27日 撮影



2015年06月01日 撮影



2015年06月29日 撮影



2015年08月01日 撮影



2015年09月11日 撮影



2015年10月09日 撮影



2015年11月05日 撮影



2015年12月07日 撮影



2016年01月12日 撮影



2016年02月09日 撮影



2016年03月04日 撮影



2016年03月29日 撮影



2016年05月19日 撮影



2016年06月17日 撮影



2016年08月08日 撮影



2016年09月03日 撮影



2016年10月03日 撮影



2016年11月09日 撮影



2016年12月01日 撮影



2017年01月11日 撮影



2017年02月15日 撮影



2017年03月08日 撮影



2017年04月27日 撮影



2017年06月02日 撮影



2017年07月26日 撮影



2017年09月13日 撮影



2017年11月21日 撮影



2017年12月21日 撮影



2018年01月18日 撮影



2018年04月03日 撮影



2018年05月25日 撮影

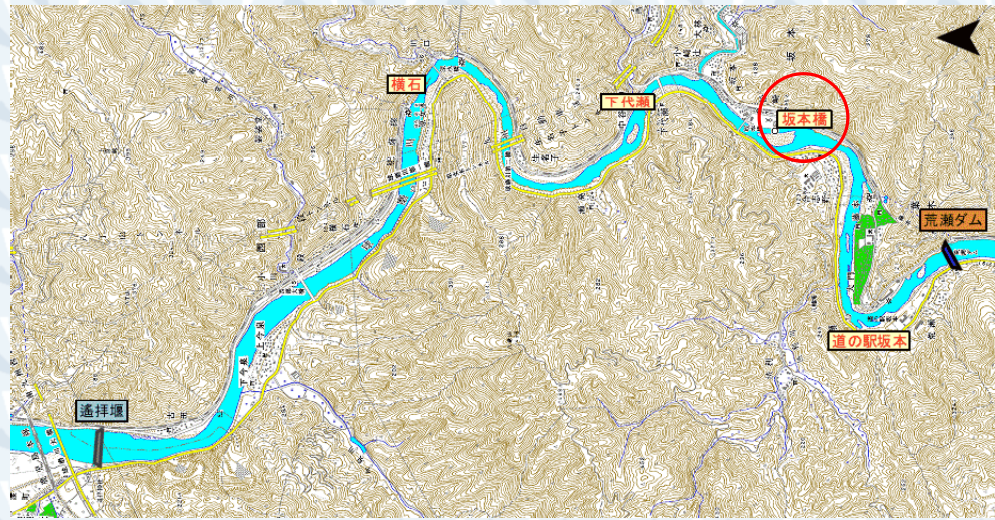


2018年08月03日 撮影



2018年09月28日 撮影





坂本橋

撮影地点 (八代市坂本町坂本)

2010年09月01日 撮影

2011年08月05日 撮影



坂本橋から上流を望む

坂本橋から上流を望む

2012年06月13日 撮影

2012年11月27日 撮影

2012年12月26日 撮影



坂本橋から上流を望む

2013年01月19日 撮影

2013年02月25日 撮影

2013年03月19日 撮影



2013年04月25日 撮影

2013年05月31日 撮影

2013年06月12日 撮影



2013年06月28日 撮影

2013年07月26日 撮影

2013年09月21日 撮影



2013年11月01日 撮影

2013年12月03日 撮影

2013年12月25日 撮影



2014年01月29日 撮影

2014年03月06日 撮影

2014年04月09日 撮影



2014年05月01日 撮影

2014年06月16日 撮影

2014年07月11日 撮影



2014年08月12日 撮影

2014年09月16日 撮影

2014年10月03日 撮影



2014年11月06日 撮影



2014年12月25日 撮影



2015年01月23日 撮影



2015年03月05日 撮影



2015年03月30日 撮影



2015年04月27日 撮影



2015年06月01日 撮影



2015年06月29日 撮影



2015年08月01日 撮影



2015年09月11日 撮影



2015年10月09日 撮影



2015年11月05日 撮影



2015年12月07日 撮影



2016年01月12日 撮影



2016年02月09日 撮影



2016年03月04日 撮影



2016年03月29日 撮影



2016年05月19日 撮影



2016年06月17日 撮影



2016年08月04日 撮影



2016年09月03日 撮影



2016年10月03日 撮影



2016年11月09日 撮影



2016年12月01日 撮影



2017年01月11日 撮影



2017年02月15日 撮影



2017年03月08日 撮影



2017年04月27日 撮影



2017年06月02日 撮影



2017年07月26日 撮影



2017年09月13日 撮影



2017年11月21日 撮影



2017年12月21日 撮影



2018年01月18日 撮影



2018年04月03日 撮影



2018年05月25日 撮影

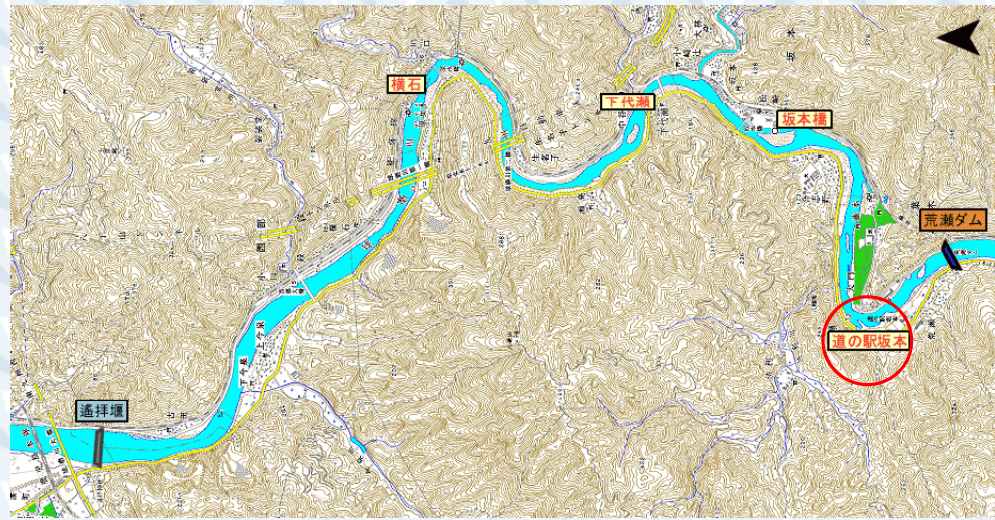


2018年08月03日 撮影



2018年09月28日 撮影





道の駅 坂本

撮影地点 (八代市坂本町荒瀬)



2011年08月05日 撮影



2006年08月07日 撮影



2010年09月01日 撮影



2012年12月26日 撮影



2012年06月13日 撮影



2012年11月27日 撮影



2013年03月19日 撮影



2013年01月19日 撮影



2013年02月25日 撮影



2013年05月31日 撮影



2013年04月25日 撮影



2013年06月12日 撮影



2013年06月17日 撮影



2013年06月28日 撮影



2013年07月19日 撮影



2013年07月26日 撮影



2013年09月21日 撮影



2013年11月01日 撮影



2013年12月03日 撮影



2013年12月25日 撮影



2014年01月29日 撮影



2014年03月06日 撮影



2014年04月09日 撮影



2014年05月01日 撮影



2014年06月16日 撮影



2014年07月11日 撮影



2014年08月12日 撮影



2014年09月16日 撮影



2014年10月03日 撮影



2014年11月06日 撮影



2014年12月25日 撮影



2015年01月23日 撮影



2015年03月05日 撮影



2015年03月30日 撮影



2015年04月27日 撮影



2015年06月01日 撮影



2015年06月29日 撮影



2015年07月31日 撮影



2015年09月15日 撮影



2015年10月08日 撮影



2015年11月05日 撮影



2015年12月07日 撮影



2016年01月12日 撮影



2016年02月09日 撮影



2016年03月04日 撮影



2016年03月29日 撮影



2016年05月19日 撮影



2016年06月17日 撮影



2016年08月03日 撮影



2016年09月03日 撮影



2016年10月03日 撮影



2016年11月09日 撮影



2016年12月01日 撮影



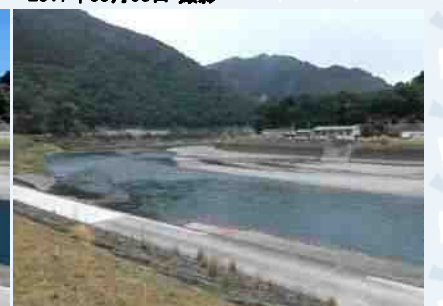
2017年01月11日 撮影



2017年02月15日 撮影



2017年03月08日 撮影



2017年04月27日 撮影



2017年06月02日 撮影



2017年07月26日 撮影



2017年09月13日 撮影



2017年11月21日 撮影



2017年12月21日 撮影



2018年01月18日 撮影



2018年04月03日 撮影



2018年05月25日 撮影

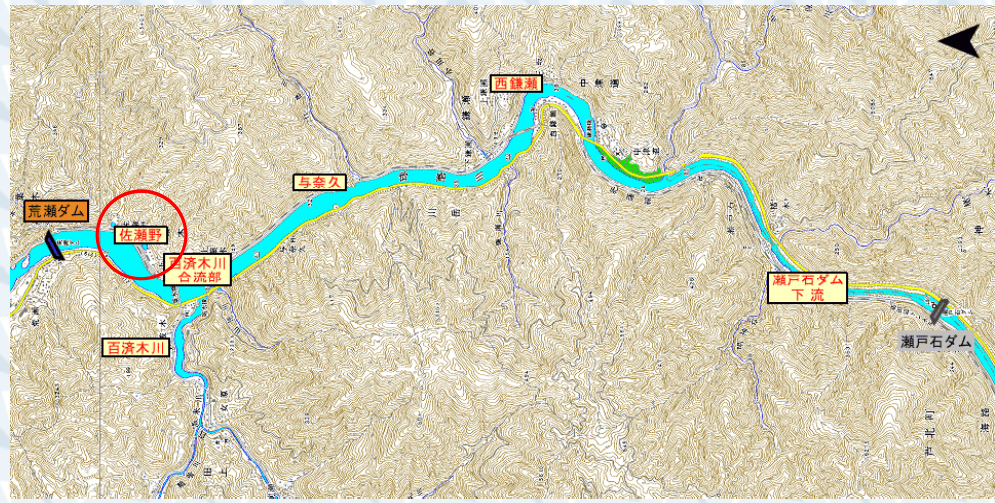


2018年08月03日 撮影



2018年09月28日 撮影





佐瀬野

撮影地点 (八代市坂本町葉木)

2010年08月06日 撮影

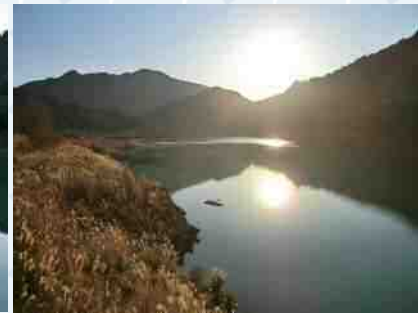
2011年08月01日 撮影



2012年06月06日 撮影

2012年11月27日 撮影

2012年12月26日 撮影



2013年01月19日 撮影

2013年02月25日 撮影

2013年03月19日 撮影



2013年04月25日 撮影

2013年05月31日 撮影

2013年06月12日 撮影



2013年06月17日 撮影

2013年06月28日 撮影

2013年07月19日 撮影



2013年07月29日 撮影

2013年07月31日 撮影

2013年08月09日 撮影



2013年08月21日 撮影

2013年08月30日 撮影

2013年09月05日 撮影



2013年09月21日 撮影

2013年09月30日 撮影

2013年10月07日 撮影



2013年10月22日 撮影

2013年11月01日 撮影

2013年11月12日 撮影



2013年11月20日 攝影



2013年12月03日 攝影



2013年12月25日 攝影



2014年01月29日 攝影



2014年03月06日 攝影



2014年04月09日 攝影



2014年05月01日 攝影



2014年06月16日 攝影



2014年07月11日 攝影



2014年08月12日 攝影



2014年09月16日 攝影



2014年10月03日 攝影



2014年11月06日 攝影



2014年12月25日 攝影



2015年01月23日 攝影



2015年03月05日 攝影



2015年03月30日 攝影



2015年04月27日 攝影



2015年06月01日 攝影



2015年06月29日 攝影



2015年07月31日 攝影



2015年09月15日 攝影



2015年10月09日 攝影



2015年11月05日 攝影



2015年12月07日 攝影



2016年01月12日 攝影



2016年02月09日 攝影



2016年03月04日 攝影



2016年03月29日 攝影



2016年05月19日 攝影



2016年06月17日 撮影



2016年08月03日 撮影



2016年09月03日 撮影



2016年10月03日 撮影



2016年11月09日 撮影



2016年12月01日 撮影



2017年01月11日 撮影



2017年02月16日 撮影



2017年03月08日 撮影



2017年04月27日 撮影



2017年06月02日 撮影



2017年07月26日 撮影



2017年09月13日 撮影



2017年11月21日 撮影



2017年12月21日 撮影



2018年01月18日 撮影



2018年04月03日 撮影



2018年05月25日 撮影

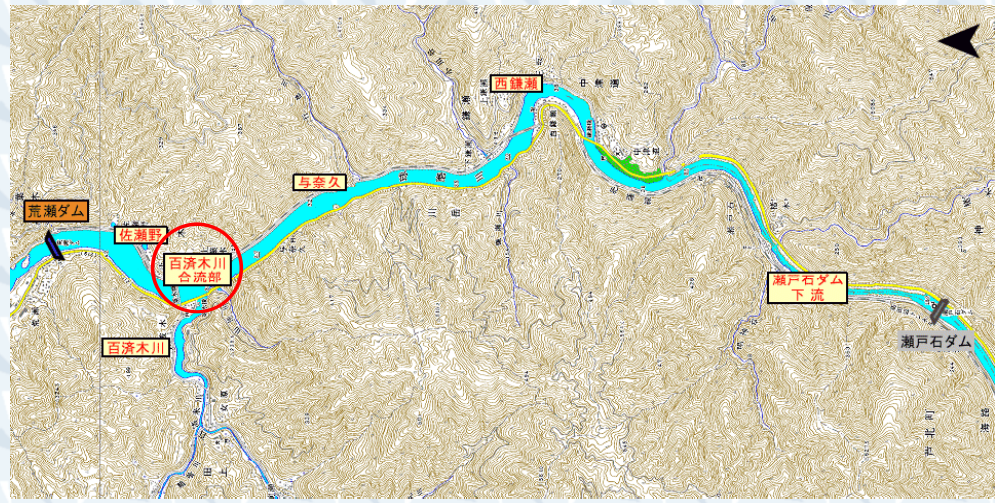


2018年08月03日 撮影



2018年09月28日 撮影





百済木川 合流部(その1)

撮影地点 (八代市坂本町川嶽)

2009年02月24日 撮影

2010年06月14日 撮影



2010年08月06日 撮影

2010年09月01日 撮影

2011年08月01日 撮影



2011年10月19日 撮影

2012年06月06日 撮影

2012年12月26日 撮影



2013年01月19日 撮影

2013年02月25日 撮影

2013年03月19日 撮影



2013年04月25日 撮影

2013年05月31日 撮影

2013年06月12日 撮影



2013年06月28日 撮影

2013年07月19日 撮影

2013年07月29日 撮影



2013年07月31日 撮影

2013年08月09日 撮影

2013年08月21日 撮影



2013年08月30日 撮影

2013年09月05日 撮影

2013年09月21日 撮影



2013年09月30日 撮影

2013年10月07日 撮影

2013年10月22日 撮影



2013年11月01日 撮影



2013年11月12日 撮影



2013年11月20日 撮影



2013年12月03日 撮影



2013年12月25日 撮影



2014年01月29日 撮影



2014年03月06日 撮影



2014年04月09日 撮影



2014年05月01日 撮影



2014年06月16日 撮影



2014年07月11日 撮影



2014年08月12日 撮影



2014年09月16日 撮影



2014年10月03日 撮影



2014年11月06日 撮影



2014年12月25日 撮影



2015年01月23日 撮影



2015年03月05日 撮影



2015年03月30日 撮影



2015年04月27日 撮影



2015年06月01日 撮影



2015年06月29日 撮影



2015年07月31日 撮影



2015年09月15日 撮影



2015年10月09日 撮影



2015年11月05日 撮影



2015年12月07日 撮影



2016年01月12日 撮影



2016年02月10日 撮影



2016年03月04日 撮影



2016年03月29日 撮影



2016年05月19日 撮影



2016年06月17日 撮影



2016年08月03日 撮影



2016年09月03日 撮影



2016年10月03日 撮影



2016年11月09日 撮影



2016年12月01日 撮影



2017年01月11日 撮影



2017年02月15日 撮影



2017年03月08日 撮影



2017年04月27日 撮影



2017年06月02日 撮影



2017年07月26日 撮影



2017年09月13日 撮影



2017年11月21日 撮影



2017年12月21日 撮影



2018年01月18日 撮影



2018年04月03日 撮影



2018年05月25日 撮影



2018年08月03日 撮影



2018年09月28日 撮影

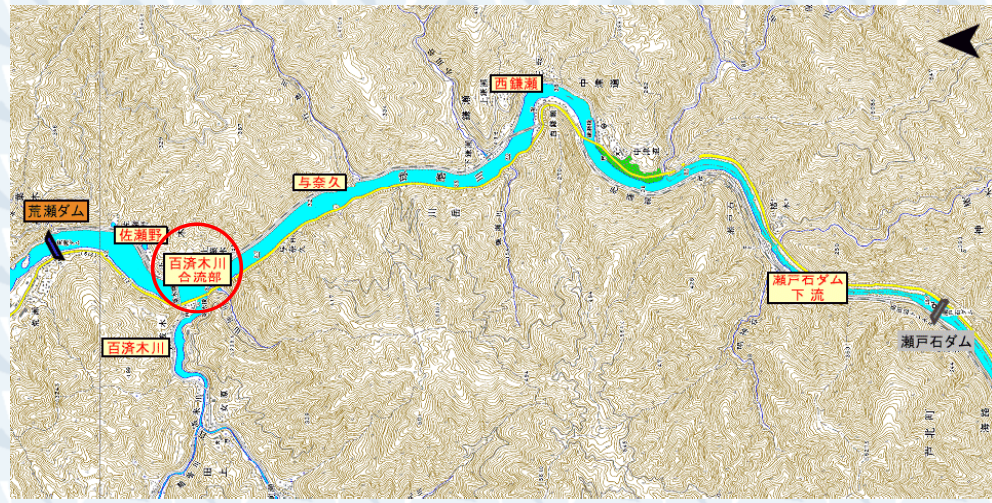


2018年11月18日 撮影



2018年12月18日 撮影



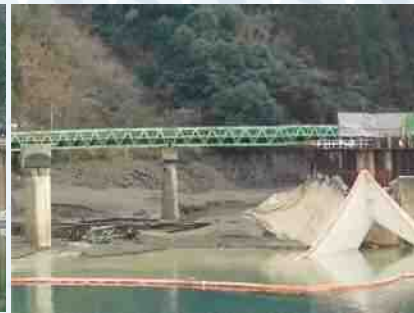


百済木川 合流部(その2)

撮影地点 (八代市坂本町葉木)

2004年02月06日 撮影

2005年02月07日 撮影



2007年01月18日 撮影

2008年01月17日 撮影

2010年06月14日 撮影



2011年06月30日 撮影

2012年11月27日 撮影

2012年12月26日 撮影



2013年01月19日 撮影

2013年02月25日 撮影

2013年03月19日 撮影



2013年04月25日 撮影

2013年05月31日 撮影

2013年06月12日 撮影



2013年06月17日 撮影

2013年06月28日 撮影

2013年07月19日 撮影



2013年07月29日 撮影

2013年07月31日 撮影

2013年08月09日 撮影



2013年08月21日 撮影

2013年08月30日 撮影

2013年09月05日 撮影



2013年09月21日 撮影

2013年09月30日 撮影

2013年10月07日 撮影



2013年10月22日 撮影



2013年11月01日 撮影



2013年11月12日 撮影



2013年11月20日 撮影



2013年12月03日 撮影



2013年12月25日 撮影



2014年01月29日 撮影



2014年03月06日 撮影



2014年04月09日 撮影



2014年05月01日 撮影



2014年06月16日 撮影



2014年07月11日 撮影



2014年08月12日 撮影



2014年09月16日 撮影



2014年10月03日 撮影



2014年11月06日 撮影



2014年12月25日 撮影



2015年01月23日 撮影



2015年03月05日 撮影



2015年03月30日 撮影



2015年04月27日 撮影



2015年06月01日 撮影



2015年06月29日 撮影



2015年07月31日 撮影



2015年09月15日 撮影



2015年10月09日 撮影



2015年11月05日 撮影



2015年12月07日 撮影



2016年01月12日 撮影



2016年02月10日 撮影



2016年03月04日 撮影



2016年03月29日 撮影



2016年05月19日 撮影



2016年06月17日 撮影



2016年08月03日 撮影



2016年09月03日 撮影



2016年10月03日 撮影



2016年11月09日 撮影



2016年12月01日 撮影



2017年01月11日 撮影



2017年02月15日 撮影



2017年03月08日 撮影



2017年04月27日 撮影



2017年06月02日 撮影



2017年07月26日 撮影



2017年09月13日 撮影



2017年11月21日 撮影



2017年12月21日 撮影



2018年01月18日 撮影



2018年04月03日 撮影



2018年05月25日 撮影

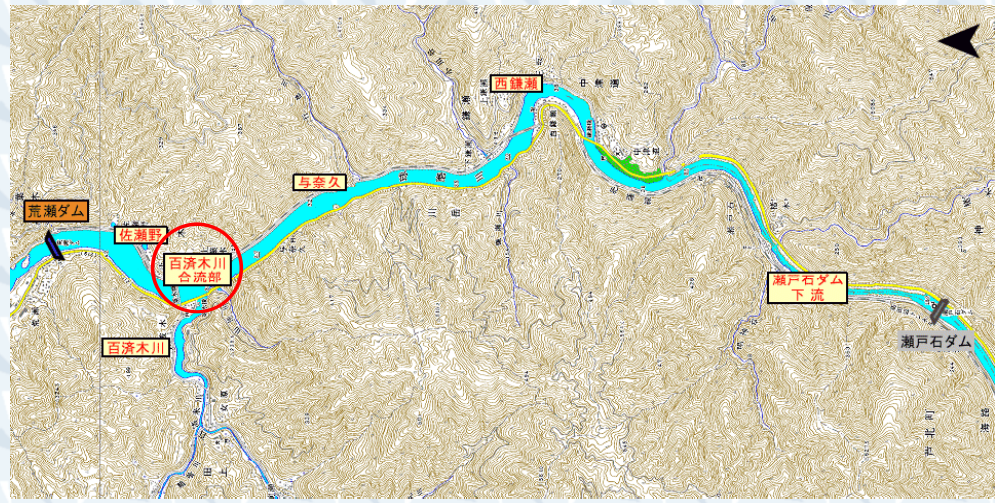


2018年08月03日 撮影



2018年09月28日 撮影





百濟木川 合流部(その3)

撮影地点 (八代市坂本町川嶽)

2013年07月19日 撮影

2013年07月29日 撮影



2013年07月31日 撮影



2013年08月09日 撮影



2013年08月21日 撮影



2013年08月30日 撮影



2013年09月21日 撮影



2013年09月30日 撮影



2013年10月07日 撮影



2013年10月22日 撮影



2013年11月01日 撮影



2013年11月12日 撮影



2013年11月20日 撮影



2013年12月03日 撮影



2013年12月25日 撮影



2014年01月29日 撮影



2014年03月06日 撮影



2014年04月09日 撮影



2014年05月01日 撮影



2014年06月16日 撮影



2014年07月11日 撮影



2014年08月12日 撮影



2014年09月16日 撮影



2014年10月03日 撮影



2014年11月06日 撮影



2014年12月25日 撮影



2015年01月23日 撮影



2015年03月05日 撮影



2015年03月30日 撮影



2015年04月27日 撮影



2015年06月01日 撮影



2015年06月29日 撮影



2015年07月31日 撮影



2015年09月15日 撮影



2015年10月09日 撮影



2015年11月05日 撮影



2015年12月07日 撮影



2016年01月12日 撮影



2016年02月10日 撮影



2016年03月04日 撮影



2016年03月29日 撮影



2016年05月19日 撮影



2016年06月17日 撮影



2016年08月03日 撮影



2016年09月03日 撮影



2016年10月03日 撮影



2016年11月09日 撮影



2016年12月01日 撮影



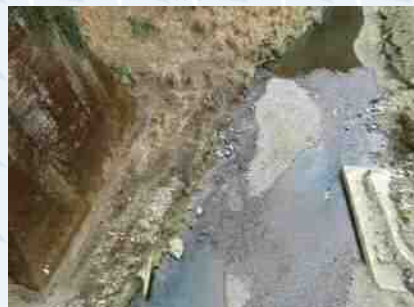
2017年01月11日 撮影



2017年02月15日 撮影



2017年03月08日 撮影



2017年04月27日 撮影



2017年06月02日 撮影



2017年07月26日 撮影



2017年09月13日 撮影



2017年11月21日 撮影



2017年12月21日 撮影



2018年01月18日 撮影



2018年04月03日 撮影



2018年05月25日 撮影

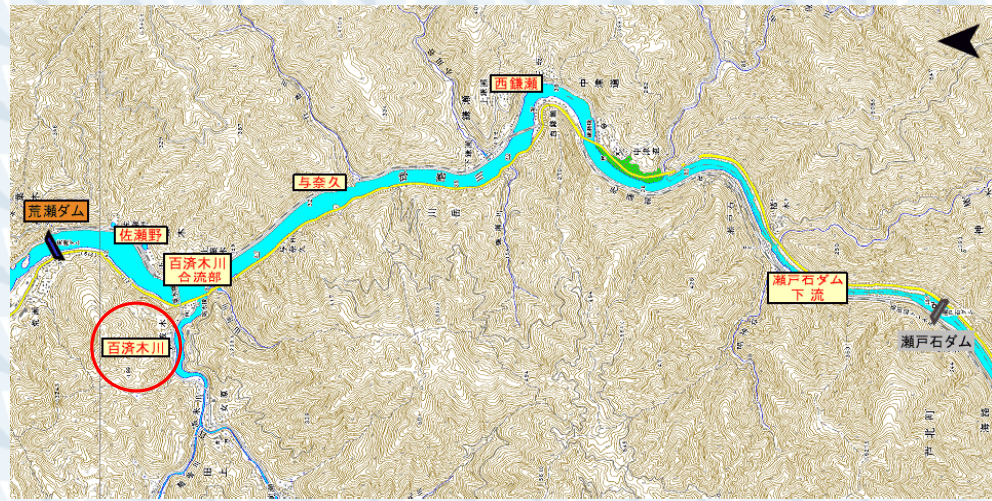


2018年08月03日 撮影



2018年09月28日 撮影





百済木川

撮影地点 (八代市坂本町川嶽)



2010年08月06日 撮影



2011年08月01日 撮影



2012年06月06日 撮影



2012年12月26日 撮影



2013年01月19日 撮影



2013年02月25日 撮影



2013年03月19日 撮影



2013年04月25日 撮影



2013年05月31日 撮影



2013年06月12日 撮影



2013年06月28日 撮影



2013年07月26日 撮影



2013年09月05日 撮影



2013年09月21日 撮影



2013年11月01日 撮影



2013年12月03日 撮影



2013年12月25日 撮影



2014年01月29日 撮影



2014年03月06日 撮影



2014年04月09日 撮影



2014年05月01日 撮影



2014年06月16日 撮影



2014年07月11日 撮影



2014年08月12日 撮影



2014年09月16日 撮影



2014年10月03日 撮影



2014年11月06日 撮影



2014年12月25日 撮影



2015年01月23日 撮影



2015年03月05日 撮影



2015年03月30日 撮影



2015年04月27日 撮影



2015年06月01日 撮影



2015年06月29日 撮影



2015年07月31日 撮影



2015年09月11日 撮影



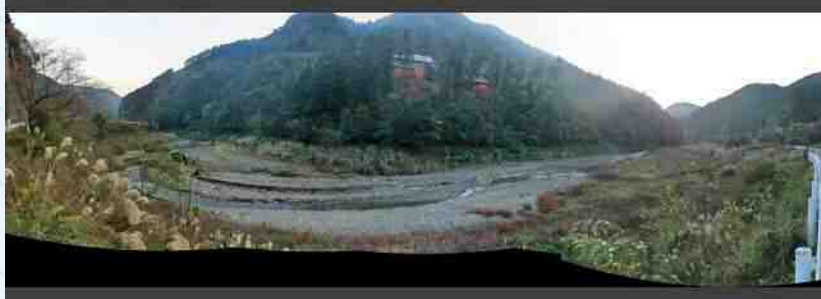
2015年10月08日 撮影



2015年11月06日 撮影



2015年12月07日 撮影



2016年01月12日 撮影



2016年02月10日 撮影



2016年03月04日 撮影



2016年03月29日 撮影



2016年05月19日 撮影



2016年06月17日 撮影



2016年08月03日 撮影



2016年09月03日 撮影



2016年10月03日 撮影



2016年11月11日 撮影



2016年12月01日 撮影



2017年01月11日 撮影



2017年02月15日 撮影



2017年03月08日 撮影



2017年04月27日 撮影



2017年06月02日 撮影



2017年07月26日 撮影



2017年09月13日 撮影



2017年11月21日 撮影



2017年12月21日 撮影



2018年01月18日 撮影



2018年04月03日 撮影



2018年05月25日 撮影

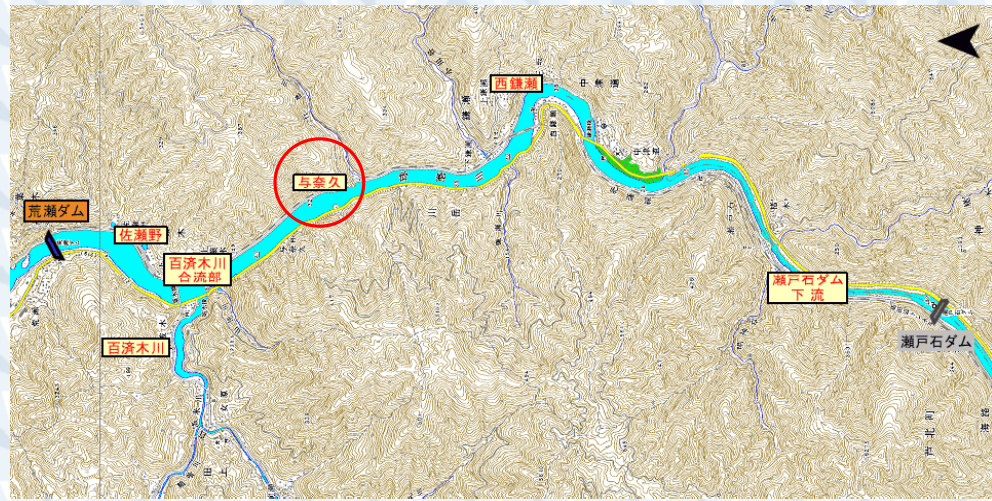


2018年08月03日 撮影



2018年09月28日 撮影





与奈久

撮影地点 (八代市坂本町葉木)



2010年08月06日 撮影



下与奈久バス停対岸から撮影 (右が荒瀬ダム側)
2011年08月01日 撮影



下与奈久バス停対岸から撮影 (右が荒瀬ダム側)
2012年06月06日 撮影



下与奈久バス停対岸から撮影 (右が荒瀬ダム側)

2012年11月27日 撮影



2012年12月26日 撮影



2013年01月19日 撮影



2013年02月25日 撮影



2013年03月19日 撮影



2013年04月25日 撮影



2013年05月31日 撮影



2013年06月12日 撮影



2013年06月17日 撮影



2013年06月28日 撮影



2013年07月19日 撮影



2013年07月26日 撮影



2013年09月21日 撮影



2013年11月01日 撮影



2013年12月03日 撮影



2013年12月25日 撮影



2014年01月29日 撮影



2014年03月06日 撮影



2014年04月09日 撮影



2014年05月01日 撮影



2014年06月16日 撮影



2014年07月11日 撮影



2014年08月12日 撮影



2014年09月16日 撮影



2014年10月03日 撮影



2014年11月06日 撮影



2014年12月25日 撮影



2015年01月23日 撮影



2015年03月05日 撮影



2015年03月30日 撮影



2015年04月27日 撮影



2015年06月01日 撮影



2015年06月29日 撮影



2015年08月01日 撮影



2015年09月11日 撮影



2015年10月09日 撮影



2015年11月05日 撮影



2015年12月07日 撮影



2016年01月12日 撮影



2016年02月10日 撮影



2016年03月04日 撮影



2016年03月29日 撮影



2016年05月19日 撮影



2016年06月17日 撮影



2016年08月03日 撮影



2016年09月03日 撮影



2016年10月03日 撮影



2016年11月09日 撮影



2016年12月01日 撮影



2017年01月11日 撮影



2017年02月15日 撮影



2017年03月08日 撮影



2017年04月27日 撮影



2017年06月02日 撮影



2017年07月26日 撮影



2017年09月13日 撮影



2017年11月21日 撮影



2017年12月21日 撮影



2018年01月18日 撮影



2018年04月03日 撮影



2018年05月25日 撮影

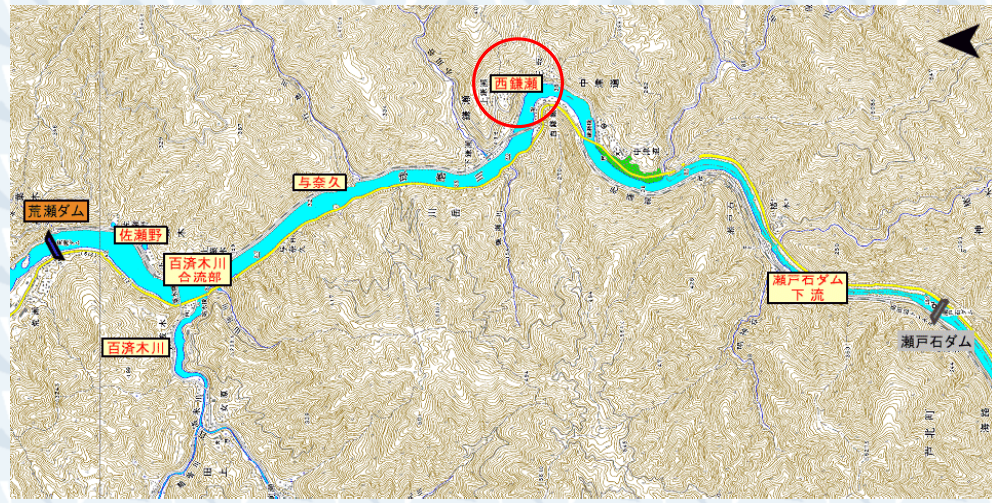


2018年08月03日 撮影



2018年09月28日 撮影





西鎌瀬

撮影地点 (八代市坂本町鎌瀬)

2010年08月06日 撮影

2010年09月01日 撮影



2011年08月01日 撮影

2012年06月06日 撮影

2012年11月27日 撮影



2012年12月26日 撮影

2013年01月19日 撮影

2013年02月25日 撮影



2013年03月19日 撮影

2013年04月25日 撮影

2013年05月31日 撮影



2013年06月12日 撮影

2013年06月28日 撮影

2013年07月26日 撮影



2013年09月21日 撮影

2013年11月01日 撮影

2013年12月03日 撮影



2013年12月25日 撮影

2014年01月29日 撮影

2014年03月06日 撮影



2014年04月09日 撮影

2014年05月01日 撮影

2014年06月16日 撮影



2014年07月11日 撮影

2014年08月12日 撮影

2014年09月16日 撮影



2014年10月03日 撮影



2014年11月06日 撮影



2014年12月25日 撮影



2015年02月06日 撮影



2015年03月05日 撮影



2015年03月30日 撮影



2015年04月27日 撮影



2015年06月01日 撮影



2015年06月29日 撮影



2015年08月01日 撮影



2015年09月11日 撮影



2015年10月09日 撮影



2015年11月05日 撮影



2015年12月07日 撮影



2016年01月12日 撮影



2016年02月10日 撮影



2016年03月04日 撮影



2016年03月29日 撮影



2016年05月19日 撮影



2016年06月17日 撮影



2016年08月03日 撮影



2016年09月03日 撮影



2016年10月03日 撮影



2016年11月09日 撮影



2016年12月01日 撮影



2017年01月11日 撮影



2017年02月15日 撮影



2017年03月08日 撮影



2017年04月27日 撮影



2017年06月02日 撮影



2017年07月26日 撮影



2017年09月13日 撮影



2017年11月21日 撮影



2017年12月21日 撮影



2018年01月18日 撮影



2018年04月03日 撮影



2018年05月25日 撮影

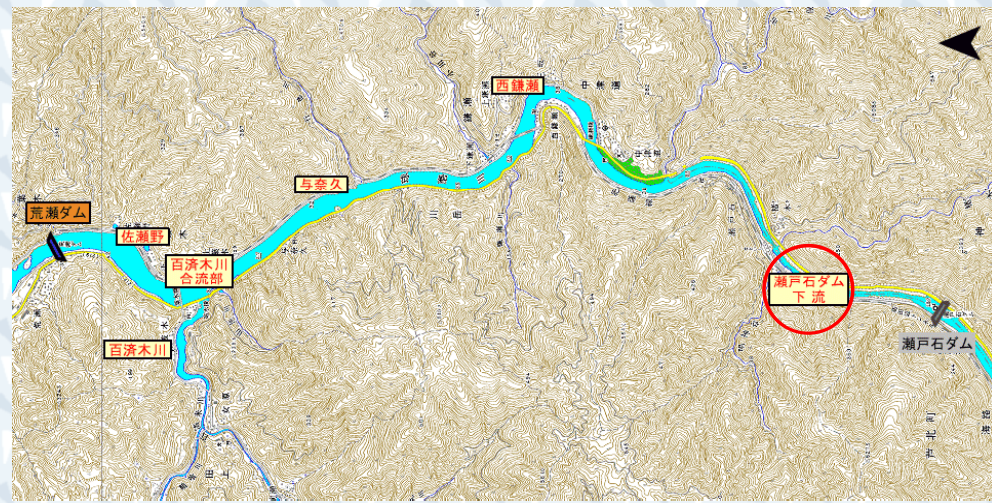


2018年08月03日 撮影



2018年09月28日 撮影





瀬戸石ダム 下流

撮影地点 (八代市坂本町川楸)



2010年09月01日 撮影



国道側から撮影(左が瀬戸石ダム)

2011年08月01日 撮影



国道側から撮影(左が瀬戸石ダム)

2012年06月06日 撮影



国道側から撮影(左が瀬戸石ダム)

2012年11月27日 撮影



2012年12月26日 撮影



2013年01月19日 撮影



2013年02月25日 撮影



2013年03月19日 撮影



2013年04月25日 撮影



2013年05月31日 撮影



2013年06月12日 撮影



2013年06月28日 撮影



2013年07月26日 撮影



2013年09月21日 撮影



2013年11月01日 撮影



2013年12月03日 撮影



2013年12月25日 撮影



2014年01月29日 撮影



2014年03月06日 攝影



2014年04月09日 攝影



2014年05月01日 攝影



2014年06月16日 攝影



2014年07月11日 攝影



2014年08月12日 攝影



2014年09月16日 攝影



2014年10月03日 攝影



2014年11月06日 攝影



2014年12月25日 攝影



2015年01月23日 攝影



2015年03月05日 攝影



2015年03月30日 攝影



2015年04月27日 攝影



2015年06月01日 攝影



2015年06月29日 攝影



2015年07月31日 攝影



2015年09月11日 攝影



2015年10月09日 攝影



2015年11月05日 攝影



2015年12月07日 攝影



2016年01月12日 攝影



2016年02月10日 攝影



2016年03月04日 攝影



2016年03月29日 攝影



2016年05月19日 攝影



2016年06月17日 攝影



2016年08月03日 攝影



2016年09月03日 攝影



2016年10月03日 攝影



2016年11月09日 攝影



2016年12月01日 攝影



2017年01月11日 攝影



2017年02月15日 攝影



2017年03月08日 攝影



2017年04月27日 攝影



2017年06月02日 攝影



2017年07月26日 攝影



2017年09月13日 攝影



2017年11月21日 攝影



2017年12月21日 攝影



2018年01月18日 攝影



2018年04月03日 攝影



2018年05月25日 攝影

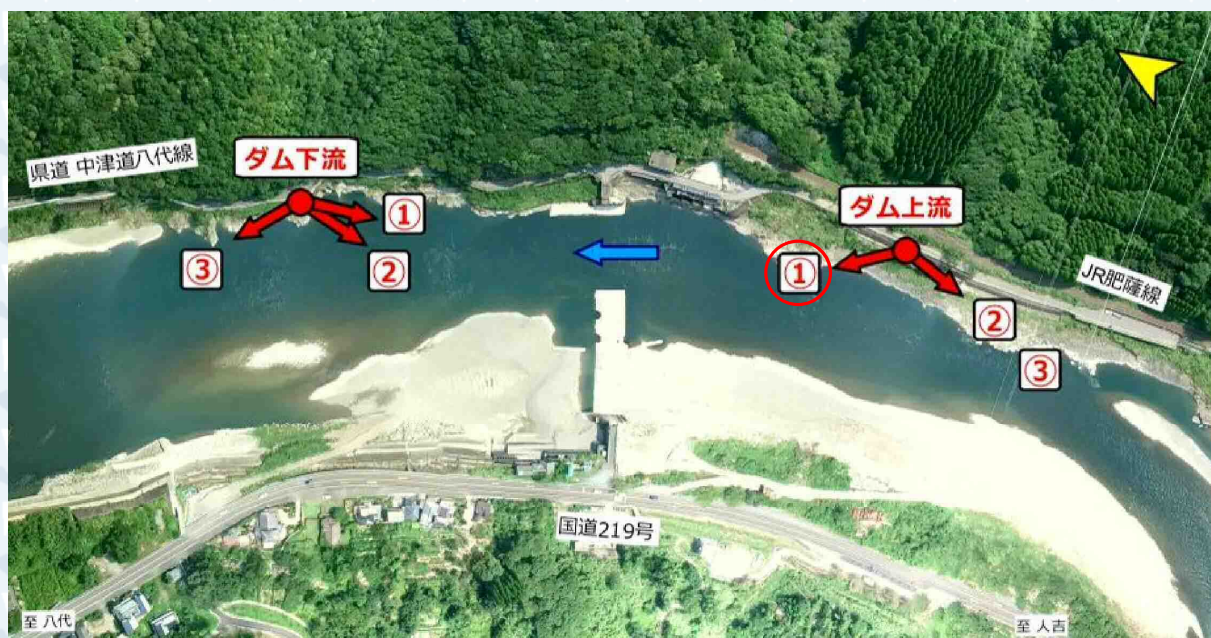


2018年08月03日 攝影



2018年09月28日 攝影





ダム上流1 堤体方向

2013年06月10日 撮影



2013年06月11日 撮影



2013年06月12日 撮影



2013年06月13日 撮影



2013年06月14日 撮影



2013年06月15日 撮影



2013年06月16日 撮影



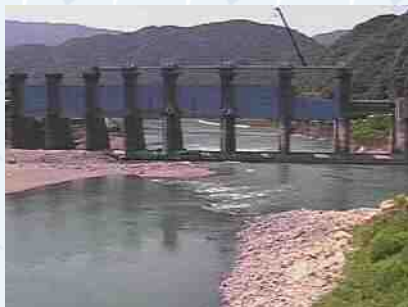
2013年06月17日 撮影



2013年07月06日 撮影



2013年08月09日 撮影



2013年08月23日 撮影



2013年08月30日 撮影



2013年09月16日 撮影



2013年10月06日 撮影



2013年10月22日 撮影



2013年11月20日 撮影



2013年12月10日 撮影



2013年12月23日 撮影



2014年01月27日 撮影



2014年02月19日 撮影



2014年03月22日 撮影



2014年04月23日 撮影



2014年05月24日 撮影



2014年06月20日 撮影



2014年06月22日 撮影



2014年07月26日 撮影



2014年08月22日 撮影



2014年09月27日 撮影



2014年10月26日 撮影



2014年11月27日 撮影



2014年12月29日 撮影



2015年01月28日 撮影



2015年02月27日 撮影



2015年03月18日 撮影



2015年03月19日 撮影



2015年03月20日 撮影



2015年03月30日 撮影



2015年04月29日 撮影



2015年05月29日 撮影



2015年06月03日 撮影



2015年06月11日 撮影



2015年06月29日 撮影



2015年07月31日 撮影



2015年09月08日 撮影



2015年10月14日 撮影



2015年11月07日 撮影



2015年12月01日 撮影



2015年12月24日 撮影



2016年01月15日 撮影



2016年01月25日 撮影



2016年01月31日 撮影



2016年02月07日 撮影



2016年02月22日 撮影



2016年03月30日 撮影



2016年04月30日 撮影



2016年05月31日 撮影



2016年07月07日 撮影



2016年07月14日 撮影



2016年08月03日 撮影



2016年08月31日 撮影



2016年10月02日 撮影



2016年11月03日 撮影



2016年12月07日 撮影



2017年01月01日 撮影



2017年02月02日 撮影



2017年03月04日 撮影



2017年04月24日 撮影



2017年05月29日 撮影



2017年06月19日 撮影



2017年06月25日 撮影



2017年07月26日 撮影



2017年09月01日 撮影



2017年10月09日 撮影



2017年11月15日 撮影



2017年12月17日 撮影



2018年01月21日 撮影



2018年02月27日 撮影



2018年03月31日 撮影



2018年04月22日 撮影



2018年06月01日 撮影



2018年06月30日 撮影



2018年07月07日 撮影



2018年07月31日 撮影



2018年08月29日 撮影



2018年09月28日 撮影





ダム上流2 佐瀬野方向

2013年06月10日 撮影



2013年06月11日 撮影



2013年06月12日 撮影



2013年06月13日 撮影



2013年06月14日 撮影



2013年06月15日 撮影



2013年06月16日 撮影



2013年06月17日 撮影



2013年08月11日 撮影



2013年09月16日 撮影



2013年10月22日 撮影



2013年11月20日 撮影



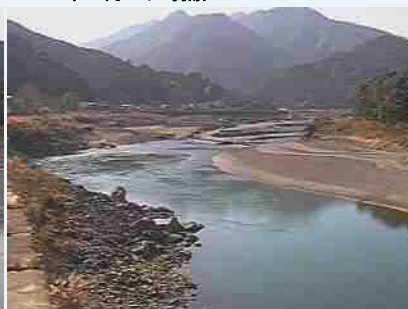
2013年12月10日 撮影



2013年12月23日 撮影



2014年01月27日 撮影



2014年02月19日 撮影



2014年03月22日 撮影



2014年04月23日 撮影



2014年05月24日 撮影



2014年06月20日 撮影



2014年06月22日 撮影



2014年07月26日 撮影



2014年08月22日 撮影



2014年09月27日 撮影



2014年10月26日 攝影



2014年11月27日 攝影



2014年12月29日 攝影



2015年01月28日 攝影



2015年02月27日 攝影



2015年03月18日 攝影



2015年03月19日 攝影



2015年03月20日 攝影



2015年03月30日 攝影



2015年04月29日 攝影



2015年05月29日 攝影



2015年06月03日 攝影



2015年06月11日 攝影



2015年06月29日 攝影



2015年07月31日 攝影



2015年09月08日 攝影



2015年10月14日 攝影



2015年11月07日 攝影



2015年12月01日 攝影



2016年01月15日 攝影



2016年01月25日 攝影



2016年01月31日 攝影



2016年02月07日 攝影



2016年02月22日 攝影



2016年03月30日 攝影



2016年04月30日 攝影



2016年05月31日 攝影



2016年07月07日 攝影



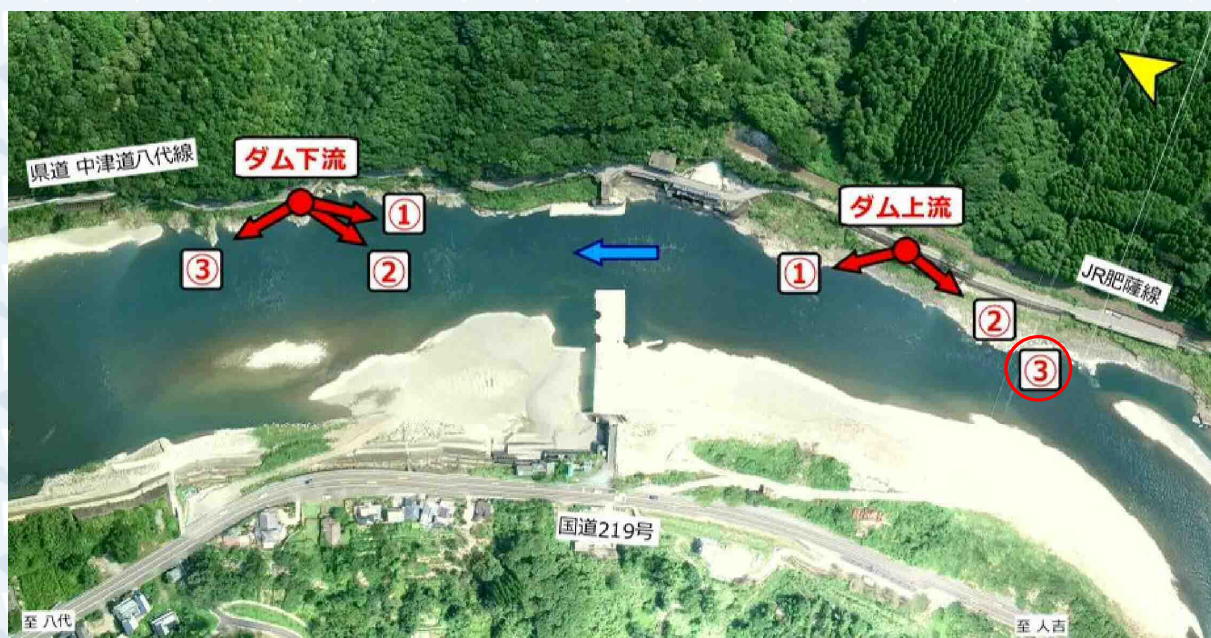
2016年07月14日 攝影



2016年08月03日 攝影







ダム上流3 佐瀬野方向ズーム

2013年06月10日 撮影



2013年06月11日 撮影



2013年06月12日 撮影



2013年06月13日 撮影



2013年06月14日 撮影



2013年06月15日 撮影



2013年06月16日 撮影



2013年06月17日 撮影



2013年08月11日 撮影



2013年09月15日 撮影



2013年10月22日 撮影



2013年11月20日 撮影



2013年12月10日 撮影



2013年12月23日 撮影



2014年01月27日 撮影



2014年02月19日 撮影



2014年03月22日 撮影



2014年04月23日 撮影



2014年05月24日 撮影



2014年06月20日 撮影



2014年06月22日 撮影



2014年07月26日 撮影



2014年08月22日 撮影



2014年09月27日 撮影



2014年10月26日 撮影



2014年11月27日 撮影



2014年12月29日 撮影



2015年01月28日 撮影



2015年02月27日 撮影



2015年03月18日 撮影



2015年03月19日 撮影



2015年03月20日 撮影



2015年03月30日 撮影



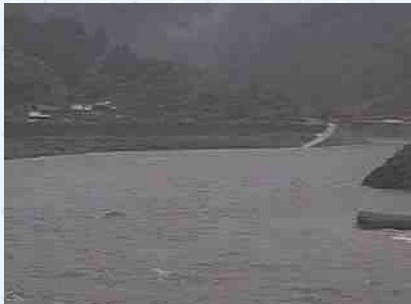
2015年04月29日 撮影



2015年05月29日 撮影



2015年06月03日 撮影



2015年06月11日 撮影



2015年06月29日 撮影



2015年07月31日 撮影



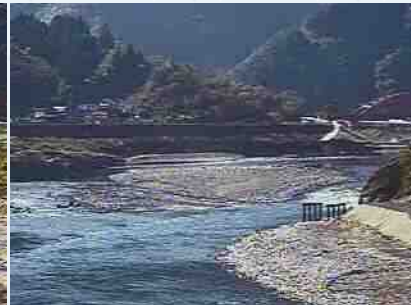
2015年09月08日 撮影



2015年10月14日 撮影



2015年11月07日 撮影



2015年12月01日 撮影



2016年01月15日 撮影



2016年01月25日 撮影



2016年01月31日 撮影



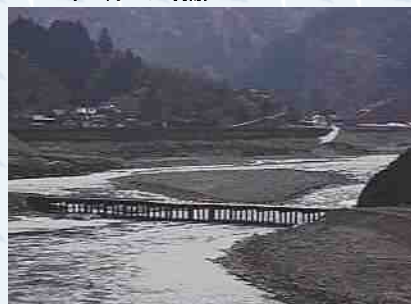
2016年02月07日 撮影



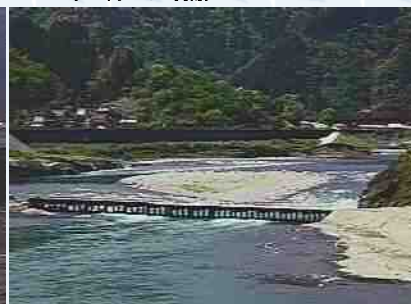
2016年02月22日 撮影



2016年03月30日 撮影



2016年04月30日 撮影



2016年05月31日 撮影



2016年07月07日 撮影



2016年07月14日 撮影



2016年08月03日 撮影



2016年08月31日 撮影



2016年10月02日 撮影



2016年11月03日 撮影



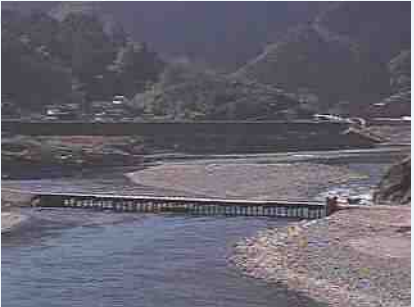
2016年12月07日 撮影



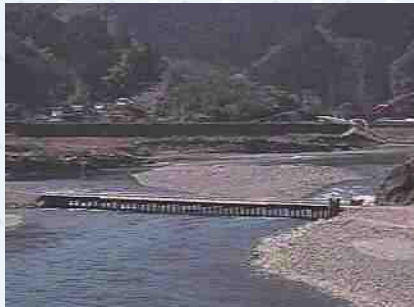
2017年01月01日 撮影



2017年02月02日 撮影



2017年03月04日 撮影



2017年04月24日 撮影



2017年05月29日 撮影



2017年06月19日 撮影



2017年06月25日 撮影



2017年07月26日 撮影



2017年09月01日 撮影



2017年10月09日 撮影



2017年11月15日 撮影



2017年12月17日 撮影



2018年01月21日 撮影



2018年02月27日 撮影



2018年03月31日 撮影



2018年04月22日 撮影



2018年06月01日 撮影



2018年06月30日 撮影



2018年07月07日 撮影



2018年07月31日 撮影

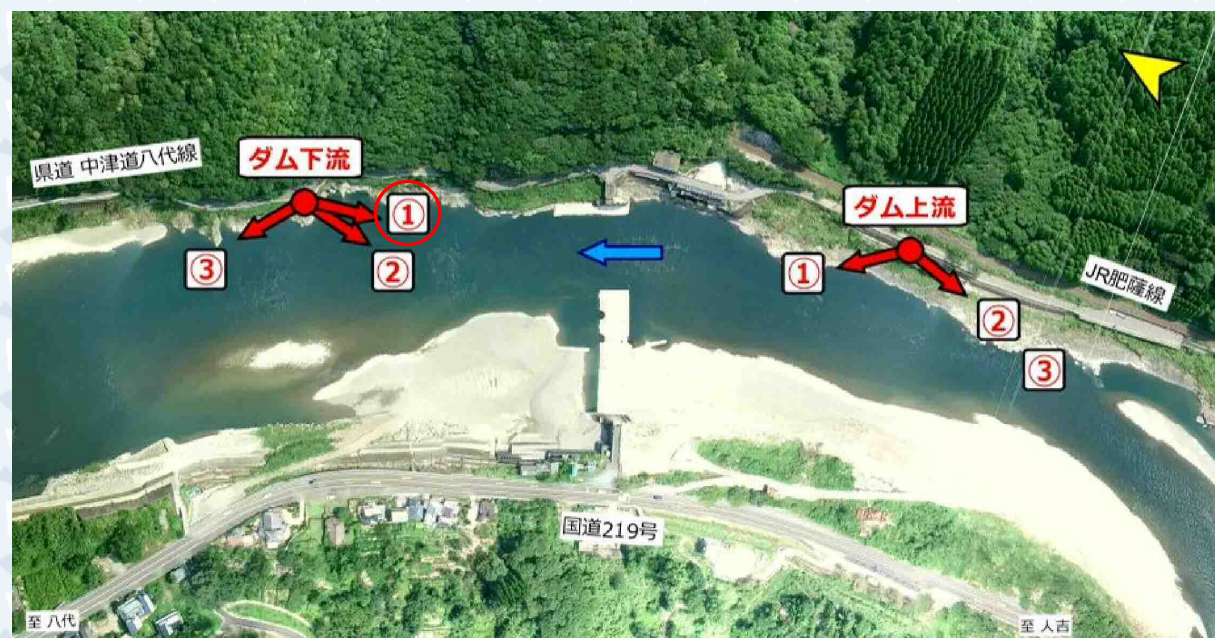


2018年08月29日 撮影



2018年09月28日 撮影





ダム下流1 堤体方向



2014年08月22日 攝影



2014年09月27日 攝影



2014年10月26日 攝影



2014年11月27日 攝影



2014年12月29日 攝影



2015年01月28日 攝影



2015年02月26日 攝影



2015年03月18日 攝影



2015年03月19日 攝影



2015年03月20日 攝影



2015年03月30日 攝影



2015年04月29日 攝影



2015年05月29日 攝影



2015年06月03日 攝影



2015年06月11日 攝影



2015年06月29日 攝影



2015年07月31日 攝影



2015年09月08日 攝影



2015年10月14日 攝影



2015年11月07日 攝影



2015年12月01日 攝影



2015年12月24日 攝影



2016年01月15日 攝影



2016年01月25日 攝影



2016年01月31日 攝影



2016年02月07日 攝影



2016年02月22日 攝影



2016年03月30日 攝影



2016年04月30日 攝影



2016年05月31日 攝影



2016年07月07日 攝影



2016年07月14日 攝影



2016年08月03日 攝影



2016年08月31日 攝影



2016年10月02日 攝影



2016年11月03日 攝影



2016年12月07日 攝影



2017年01月01日 攝影



2017年02月02日 攝影



2017年03月04日 攝影



2017年04月24日 攝影



2017年05月29日 攝影



2017年06月19日 攝影



2017年06月25日 攝影



2017年07月26日 攝影



2017年09月01日 攝影



2017年10月09日 攝影



2017年11月15日 攝影



2017年12月15日 攝影



2018年01月21日 攝影



2018年02月27日 攝影



2018年03月31日 攝影



2018年04月22日 攝影



2018年06月01日 攝影



2018年06月30日 攝影



2018年07月07日 攝影



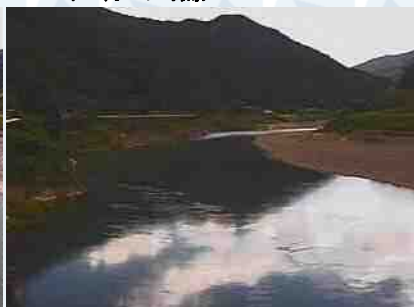
2018年07月31日 攝影

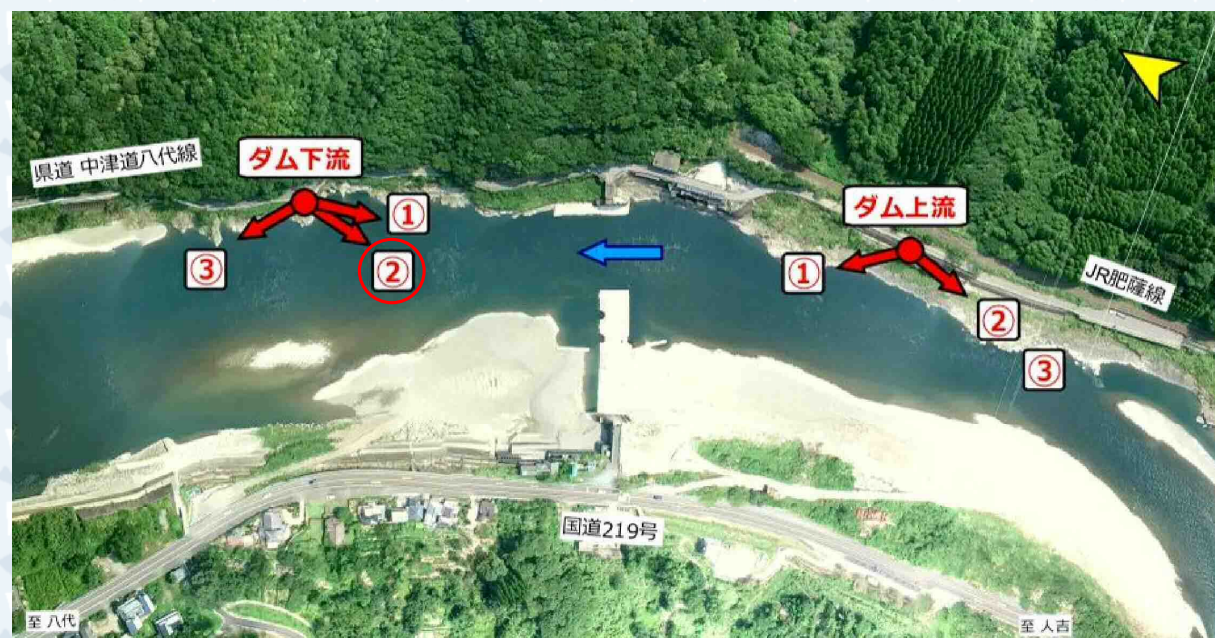


2018年08月29日 攝影



2018年09月28日 攝影





ダム下流2 堤体方向左岸

2013年06月10日 撮影



2013年06月11日 撮影



2013年06月12日 撮影



2013年06月13日 撮影



2013年06月14日 撮影



2013年06月15日 撮影



2013年06月16日 撮影



2013年06月17日 撮影



2013年07月06日 撮影



2013年08月15日 撮影



2013年09月16日 撮影



2013年10月23日 撮影



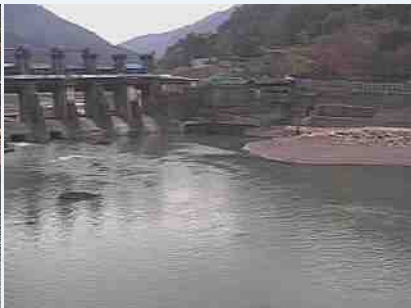
2013年11月11日 撮影



2013年11月20日 撮影



2013年12月09日 撮影



2013年12月23日 撮影



2014年01月25日 撮影



2014年02月19日 撮影



2014年03月22日 撮影



2014年04月23日 撮影



2014年05月24日 撮影



2014年06月20日 撮影



2014年07月10日 撮影



2014年07月26日 撮影



2014年08月22日 攝影



2014年09月27日 攝影



2014年10月26日 攝影



2014年11月27日 攝影



2014年12月29日 攝影



2015年01月28日 攝影



2015年02月26日 攝影



2015年03月18日 攝影



2015年03月19日 攝影



2015年03月20日 攝影



2015年03月30日 攝影



2015年04月29日 攝影



2015年05月29日 攝影



2015年06月03日 攝影



2015年06月11日 攝影



2015年06月29日 攝影



2015年07月31日 攝影



2015年09月08日 攝影



2015年10月14日 攝影



2015年11月07日 攝影



2015年12月01日 攝影



2015年12月24日 攝影



2016年01月15日 攝影



2016年01月25日 攝影



2016年01月31日 攝影



2016年02月07日 攝影



2016年02月22日 攝影



2016年03月30日 攝影



2016年04月30日 攝影



2016年05月31日 攝影



2016年07月07日 攝影



2016年07月14日 攝影



2016年08月03日 攝影



2016年08月31日 攝影



2016年10月02日 攝影



2016年11月03日 攝影



2016年12月07日 攝影



2017年01月01日 攝影



2017年02月02日 攝影



2017年03月04日 攝影



2017年04月24日 攝影



2017年05月29日 攝影



2017年06月19日 攝影



2017年06月25日 攝影



2017年07月26日 攝影



2017年09月01日 攝影



2017年10月09日 攝影



2017年11月15日 攝影



2017年12月15日 攝影



2018年01月21日 攝影



2018年02月27日 攝影



2018年03月31日 攝影



2018年04月22日 攝影



2018年06月01日 攝影



2018年06月30日 攝影



2018年07月07日 攝影



2018年07月31日 攝影

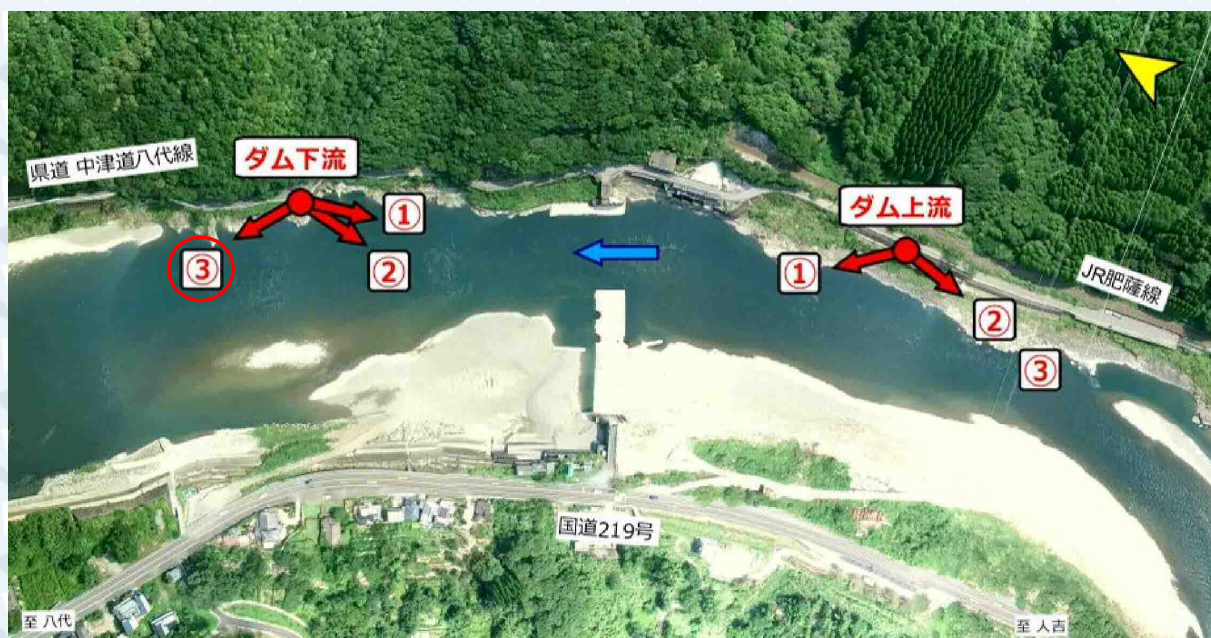


2018年08月29日 攝影



2018年09月28日 攝影





ダム下流3 道の駅坂本方向



2014年08月22日 撮影



2014年09月27日 撮影



2014年10月26日 撮影



2014年11月27日 撮影



2014年12月29日 撮影



2015年01月28日 撮影



2015年02月26日 撮影



2015年03月18日 撮影



2015年03月19日 撮影



2015年03月20日 撮影



2015年03月30日 撮影



2015年04月29日 撮影



2015年05月29日 撮影



2015年06月03日 撮影



2015年06月11日 撮影



2015年06月29日 撮影



2015年07月31日 撮影



2015年09月08日 撮影



2015年10月14日 撮影



2015年11月07日 撮影



2015年12月01日 撮影



2016年01月15日 撮影



2016年01月25日 撮影



2016年01月31日 撮影



2016年02月07日 撮影



2016年02月22日 撮影



2016年03月30日 撮影



2016年04月30日 撮影



2016年05月31日 撮影



2016年07月07日 撮影



2016年07月14日 撮影



2016年08月03日 撮影



2016年08月31日 撮影



2016年10月02日 撮影



2016年11月03日 撮影



2016年12月07日 撮影



2017年01月01日 撮影



2017年02月02日 撮影



2017年03月04日 撮影



2017年04月24日 撮影



2017年05月29日 撮影



2017年06月19日 撮影



2017年06月25日 撮影



2017年07月26日 撮影



2017年09月01日 撮影



2017年10月09日 撮影



2017年11月15日 撮影



2017年12月15日 撮影



2018年01月21日 撮影



2018年02月27日 撮影



2018年03月31日 撮影



2018年04月22日 撮影



2018年06月01日 撮影



2018年06月30日 撮影



2018年07月07日 撮影



2018年07月31日 撮影



2018年08月29日 撮影



2018年09月28日 撮影

