

4. 底質（粒度組成）

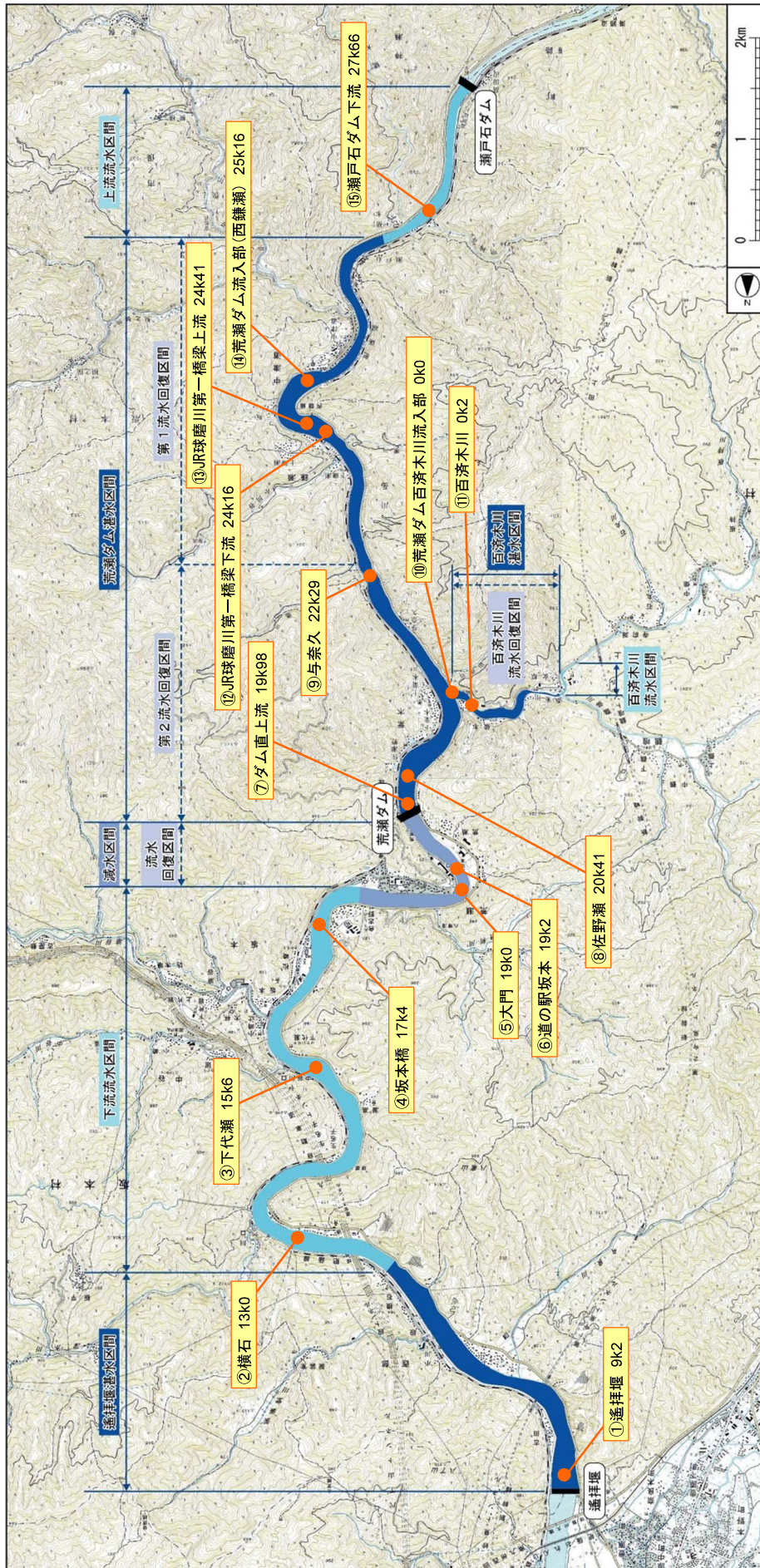


図 4.1 調査地点 (底質・粒度組成)

表 4.1 底質(粒度組成)の採取地点の位置情報

調査地点		緯度	経度	精度
① 遙拝堰	9k200 (左岸)	32° 28' 56.1	130° 37' 47.9	±4m
	9k200 (中央)	32° 28' 56.4	130° 37' 49.8	±4m
	9k200 (右岸)	32° 28' 57.1	130° 37' 51.6	±4m
② 横石	13k000 (左岸)	32° 27' 38.4	130° 39' 30.8	±3m
	13k000 (中央)	32° 27' 39.5	130° 39' 31.2	±4m
	13k000 (右岸)	32° 27' 39.9	130° 39' 33.2	±6m
③ 下代瀬	15k600 (左岸)	32° 26' 42.4	130° 39' 23.9	±2m
	15k600 (中央)	32° 26' 44.7	130° 39' 25.7	±2m
	15k600 (右岸)	32° 26' 45.4	130° 39' 26.7	±3m
④ 坂本橋	17k400 (左岸)	32° 25' 58.9	130° 39' 20.3	±2m
	17k400 (中央)	32° 25' 58.7	130° 39' 22.2	±5m
	17k400 (右岸)	32° 25' 58.6	130° 39' 22.8	±5m
⑤ 大門	19k000 (左岸)	32° 25' 47.9	130° 38' 25.4	±5m
	19k000 (中央)	32° 25' 48.2	130° 38' 27.5	±5m
	19k000 (右岸)	32° 25' 47.4	130° 38' 29.2	±3m
⑥ 道の駅坂本	19k200 (左岸)	32° 25' 39.8	130° 38' 27.9	±4m
	19k200 (中央)	32° 25' 40.5	130° 38' 29.4	±3m
	19k200 (右岸)	32° 25' 40.7	130° 38' 29.8	±3m
⑦ ダム直上流	19k980 (左岸)	32° 25' 20.6	130° 38' 47.8	±2m
	19k980 (中央)	※川の流れが速く、採取不能のため欠測		
	19k980 (右岸)	※川の流れが速く、採取不能のため欠測		
⑦' ダム直上流② (20K080)	20k080 (左岸)	32° 25' 20.0	130° 38' 48.2	±2m
	20k080 (中央)	※川の流れが速く、採取不能のため欠測		
	20k080 (右岸)	※川の流れが速く、採取不能のため欠測		
⑧ 佐瀬野	20k410 (左岸)	32° 25' 13.2	130° 38' 47.9	±2m
	20k410 (中央)	32° 25' 12.9	130° 38' 48.0	±3m
	20k410 (右岸)	32° 25' 10.4	130° 38' 49.6	±3m
⑧' 佐瀬野② (20K530)	20k530 (左岸)	32° 25' 05.7	130° 38' 40.9	±2m
	20k530 (中央)	32° 25' 04.9	130° 38' 41.7	±2m
	20k530 (右岸)	32° 25' 03.0	130° 38' 43.2	±3m
⑨ 与奈久 (湯の瀬付近)	22k290 (左岸)	32° 24' 18.4	130° 38' 55.1	±3m
	22k290 (中央)	32° 24' 18.7	130° 38' 55.9	±3m
	22k290 (右岸)	32° 24' 20.6	130° 38' 58.1	±4m
⑩ 荒瀬ダム百済木川流入部	百済木川0k000 (左岸)	32° 24' 45.7	130° 38' 30.0	±3m
	百済木川0k000 (中央)	32° 24' 45.3	130° 38' 30.0	±3m
	百済木川0k000 (右岸)	32° 24' 45.0	130° 38' 30.0	±2m
⑪ 百済木川	百済木川0k200 (左岸)	32° 24' 50.6	130° 38' 23.1	±3m
	百済木川0k200 (中央)	32° 24' 50.6	130° 38' 22.8	±2m
	百済木川0k200 (右岸)	32° 24' 50.4	130° 38' 22.4	±2m
⑫ JR球磨川第一橋梁下流	24k160 (左岸)	32° 23' 20.1	130° 39' 17.5	±3m
	24k160 (中央)	32° 23' 23.3	130° 39' 17.7	±2m
	24k160 (右岸)	32° 23' 24.0	130° 39' 17.6	±2m
⑬ JR球磨川第一橋梁上流	24k410 (左岸)	32° 23' 18.9	130° 39' 26.4	±5m
	24k410 (中央)	32° 23' 19.7	130° 39' 26.5	±5m
	24k410 (右岸)	32° 23' 20.7	130° 39' 26.7	±5m
⑭ 荒瀬ダム本川流入部 (西鎌瀬)	25k160 (左岸)	32° 23' 06.8	130° 39' 27.8	±4m
	25k160 (中央)	32° 23' 05.7	130° 39' 28.3	±3m
	25k160 (右岸)	32° 23' 05.0	130° 39' 28.7	±3m
⑮ 瀬戸石ダム下流	27k660 (左岸)	32° 22' 08.1	130° 38' 35.5	±3m
	27k660 (中央)	32° 22' 08.0	130° 38' 35.7	±3m
	27k660 (右岸)	32° 22' 07.9	130° 38' 35.9	±3m

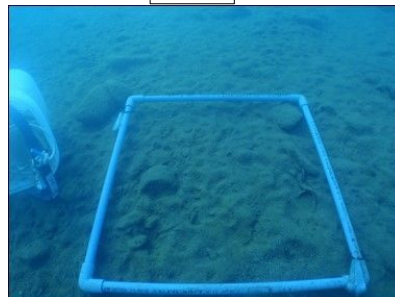
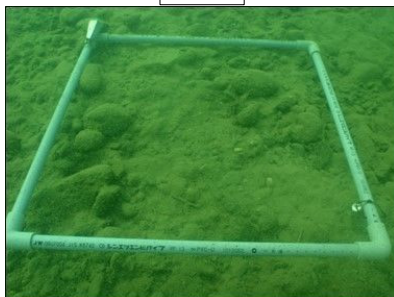
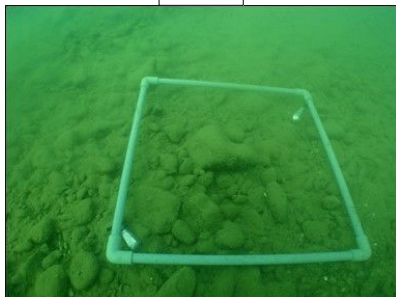
①遙拝堰

H23 年度

左岸

中央

右岸



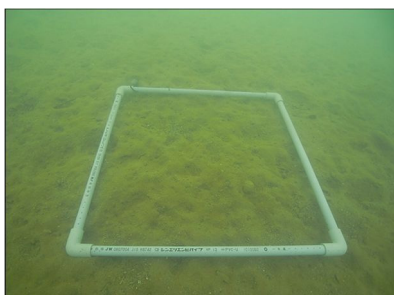
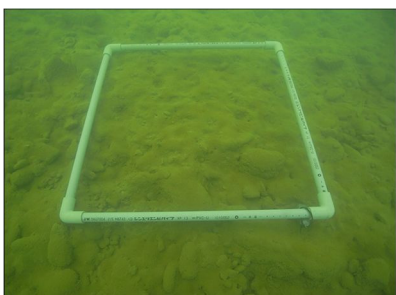
H24 年度



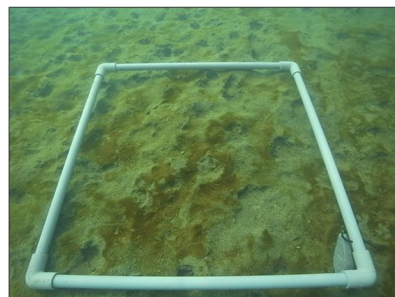
H25 年度



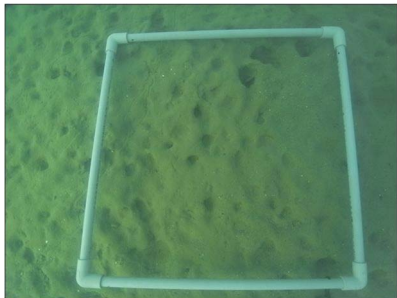
H26 年度



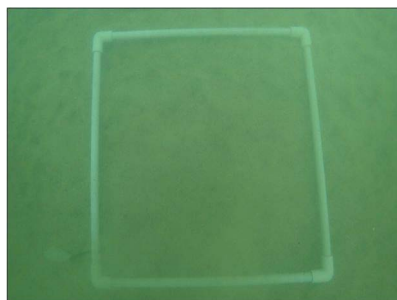
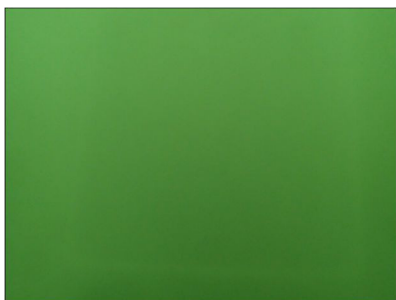
H27 年度



H28 年度



H29 年度



H30 年度



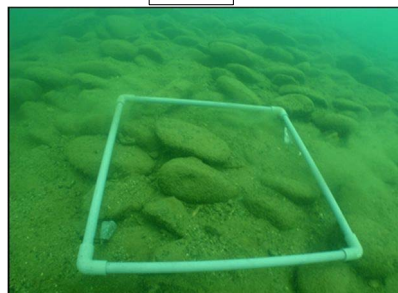
②横石

H23 年度

左岸

中央

右岸



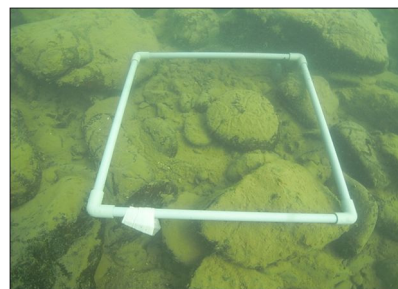
H24 年度



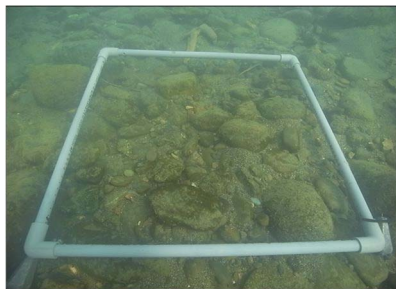
H25 年度



H26 年度



H27 年度



H28 年度



H29 年度



H30 年度



③下代瀬

H23 年度

左岸

中央

右岸



H24 年度



H25 年度



H26 年度



H27 年度



H28 年度



H29 年度



H30 年度



④坂本橋

H23 年度

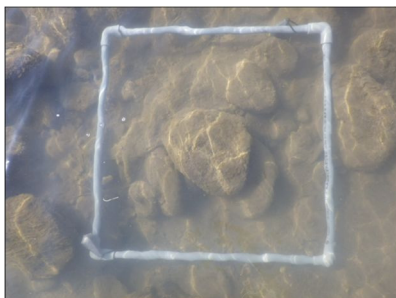
左岸

中央

右岸



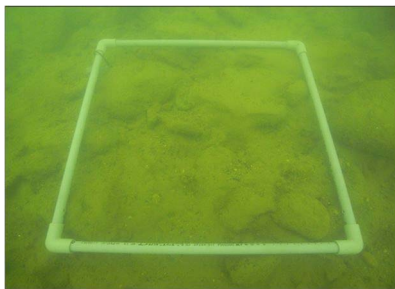
H24 年度



H25 年度



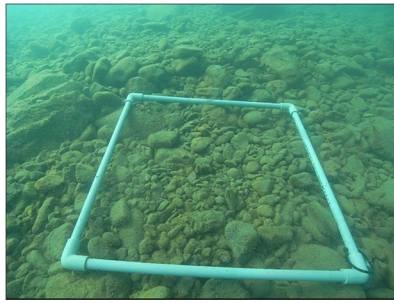
H26 年度



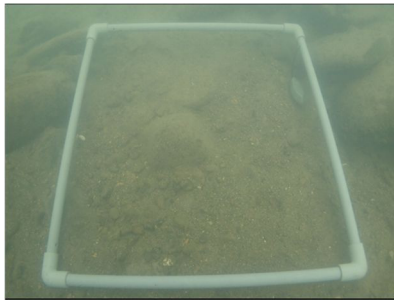
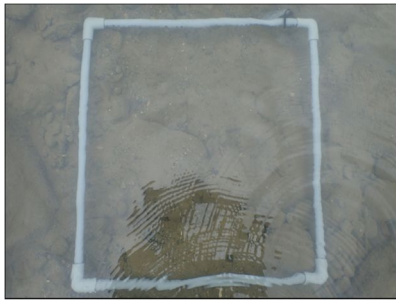
H27 年度



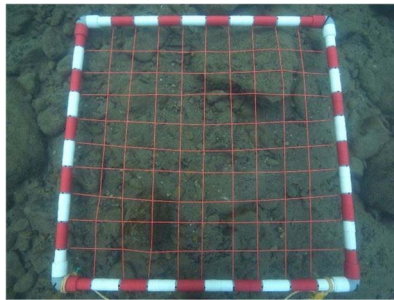
H28 年度



H29 年度



H30 年度



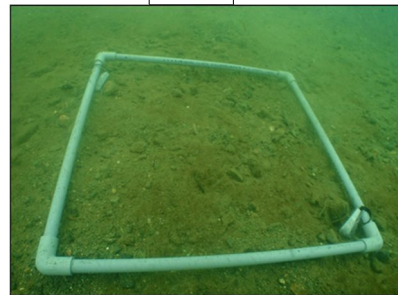
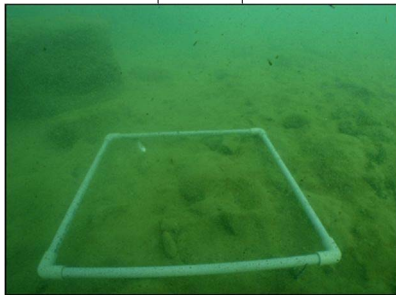
⑤大門

H23 年度

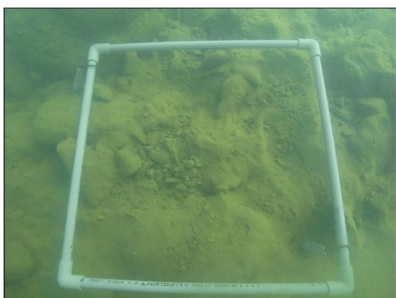
左岸

中央

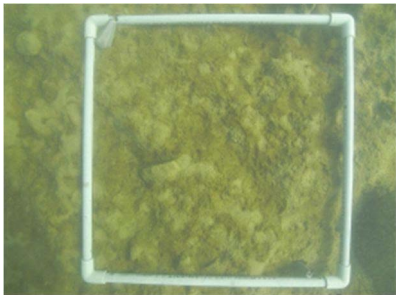
右岸



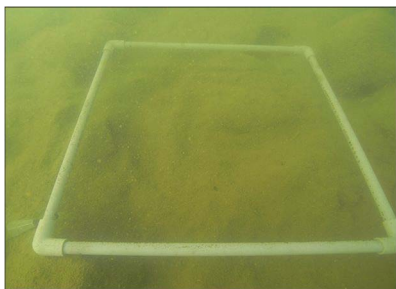
H24 年度



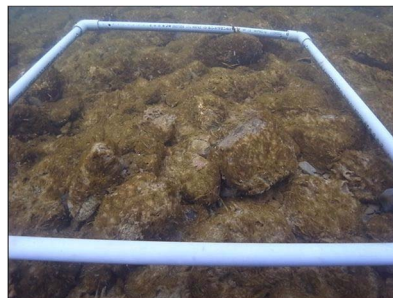
H25 年度



H26 年度



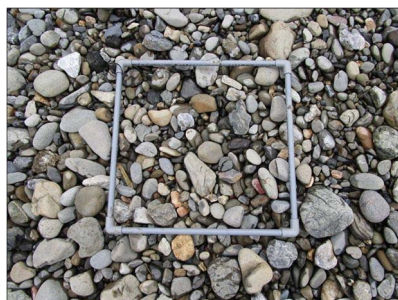
H27 年度



H28 年度



H29 年度

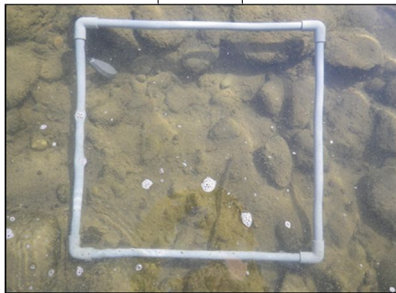


H30 年度

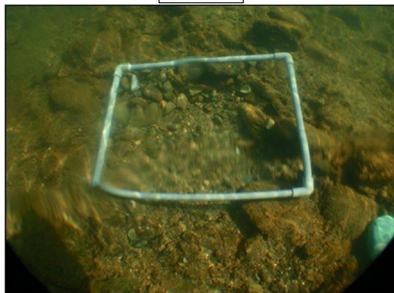


⑥道の駅坂本

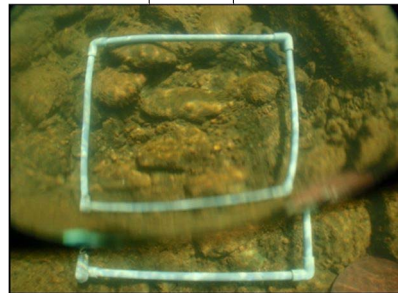
H23 年度 左岸



中央



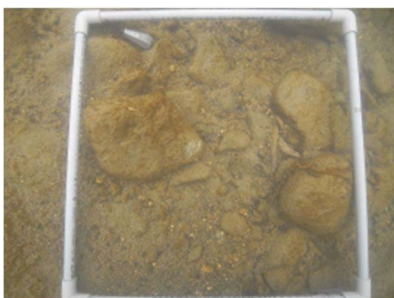
右岸



H24 年度



H25 年度



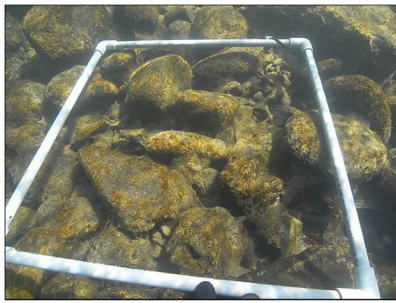
H26 年度



H27 年度



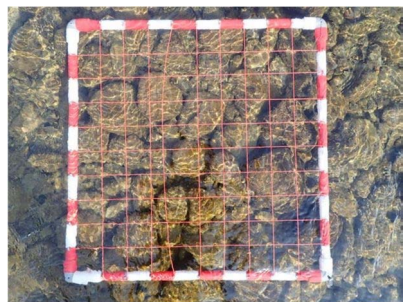
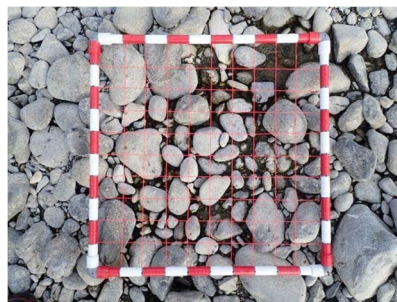
H28 年度



H29 年度

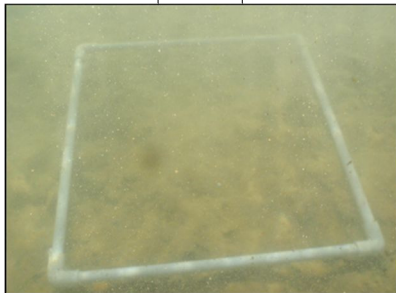


H30 年度

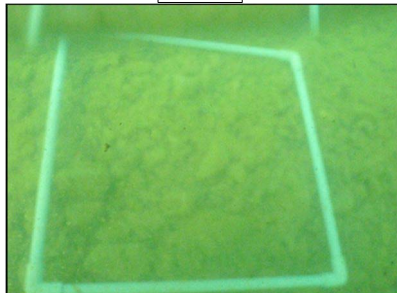


⑦ダム直上流

H23 年度 左岸



中央



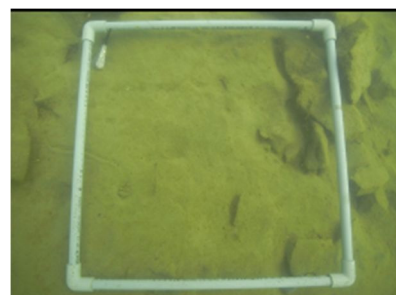
右岸



H24 年度



H25 年度



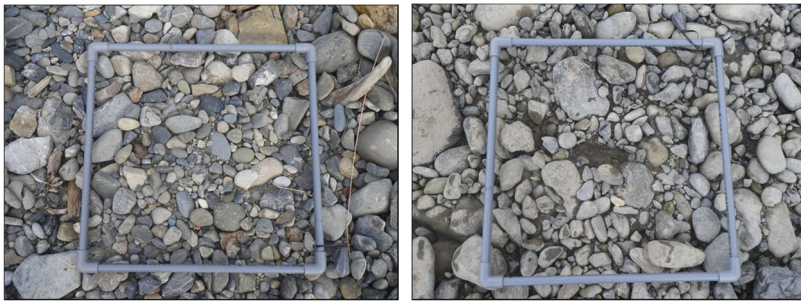
H26 年度



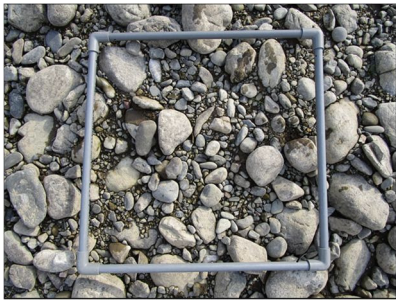
H27 年度（中央地点 20K080, 右岸写真なし）



H28 年度（中央地点 20K080,右岸写真なし）



H29 年度(中央地点,右岸写真なし)



H30 年度(中央地点,右岸写真なし)



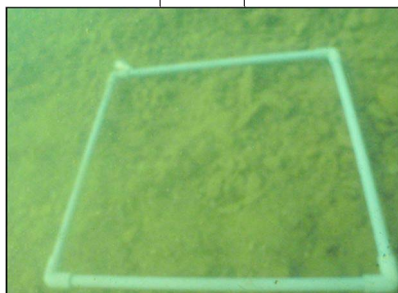
⑧佐瀬野

H23 年度

左岸

中央

右岸



H24 年度



H25 年度



H26 年度



H27 年度



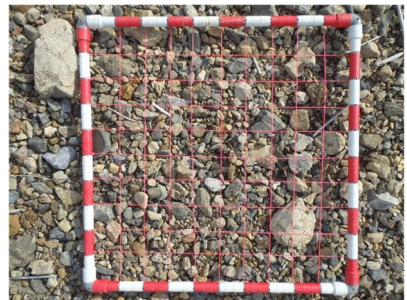
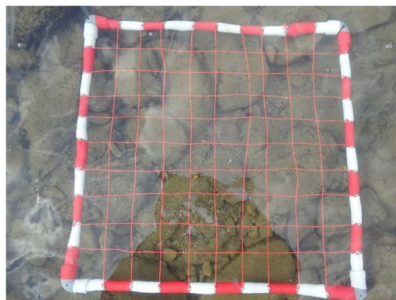
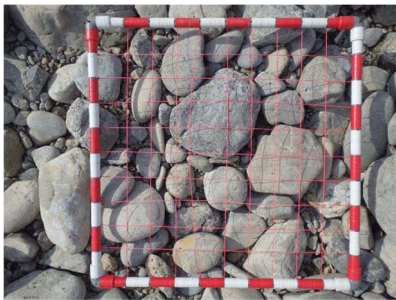
H28 年度



H29 年度



H30 年度



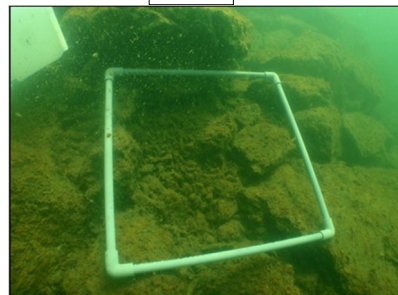
⑨与奈久

H23 年度

左岸

中央

右岸



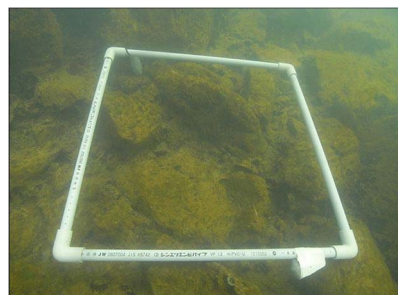
H24 年度



H25 年度



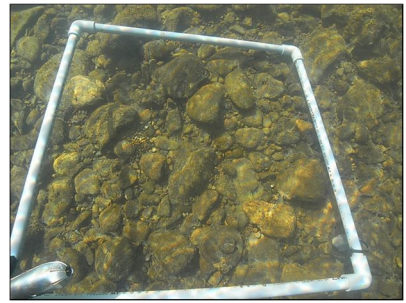
H26 年度



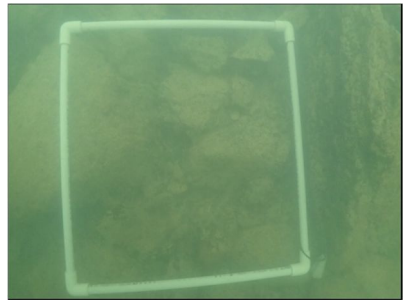
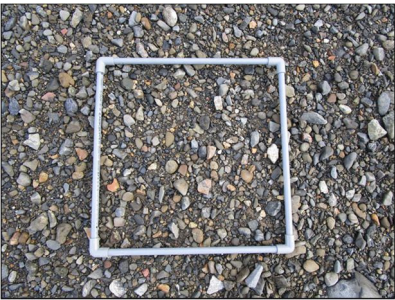
H27 年度



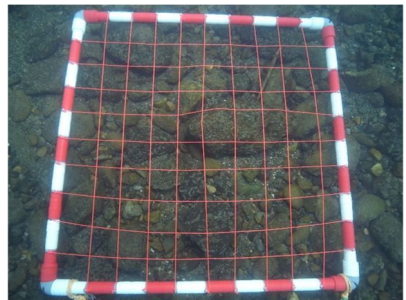
H28 年度



H29 年度



H30 年度



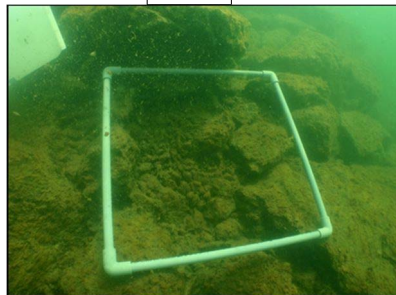
⑩百済木川流入部

H23 年度

左岸

中央

右岸



H24 年度



H25 年度



H26 年度



H27 年度



H28 年度



H29 年度



H30 年度



⑪百済木川

H23 年度

左岸

中央

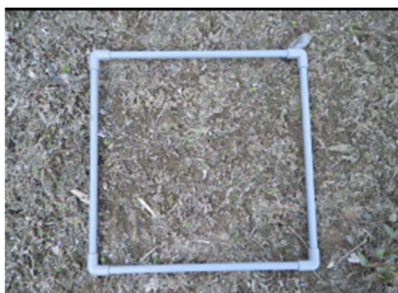
右岸



H24 年度



H25 年度



H26 年度



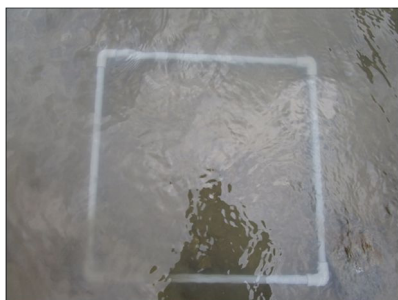
H27 年度



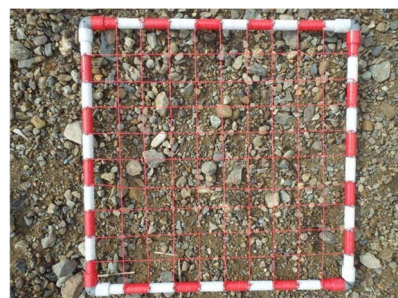
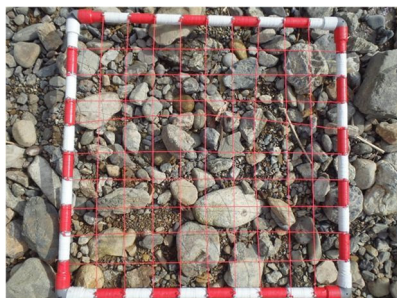
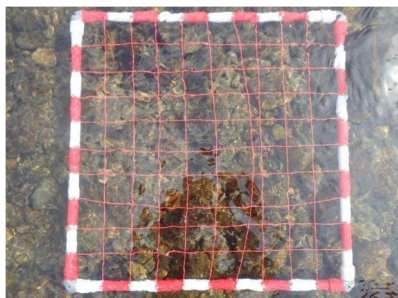
H28 年度



H29 年度



H30 年度



⑫JR 橋梁下流

H23 年度

左岸



中央



右岸



H24 年度



H25 年度



H26 年度



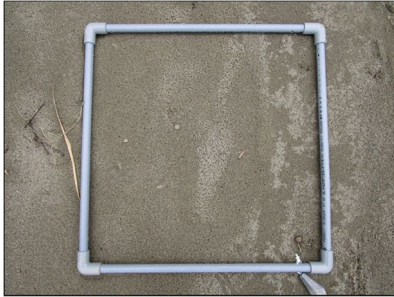
H27 年度



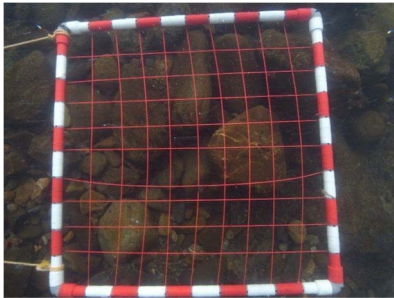
H28 年度



H29 年度



H30 年度



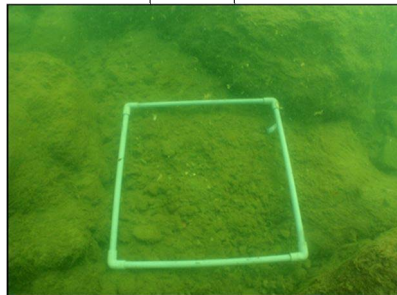
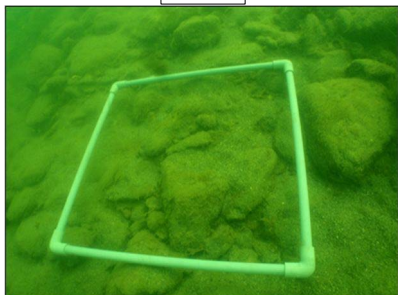
⑬JR 橋梁上流

H23 年度

左岸

中央

右岸



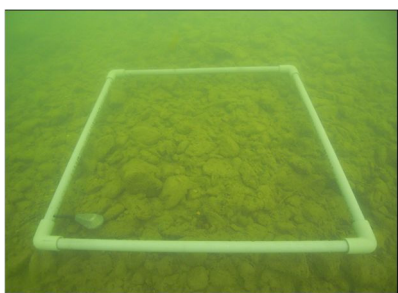
H24 年度



H25 年度



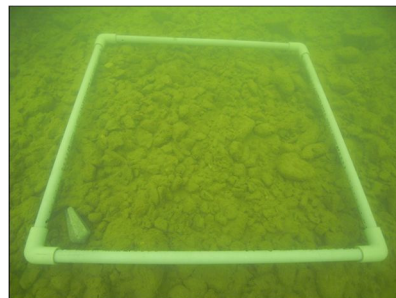
H26 年度



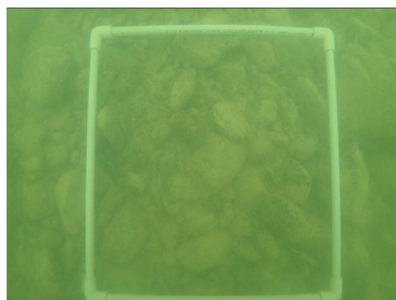
H27 年度



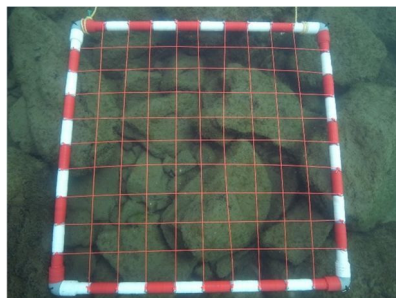
H28 年度



H29 年度



H30 年度



⑭西鎌瀬

H23 年度

左岸



中央



右岸



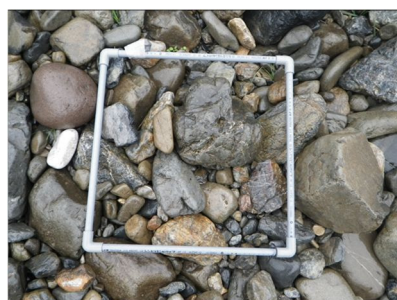
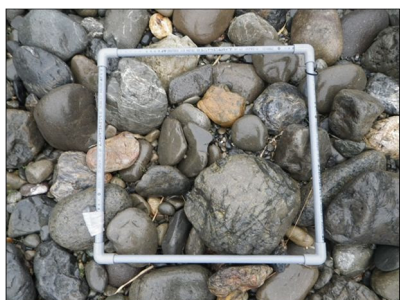
H24 年度



H25 年度



H26 年度



H27 年度



H28 年度



H29 年度



H30 年度



⑮瀬戸石ダム下流

H23 年度

左岸

中央

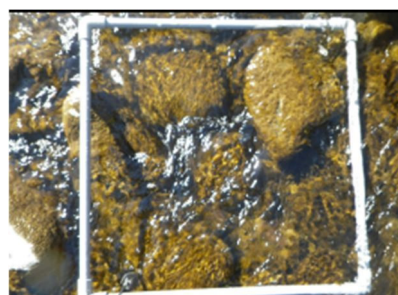
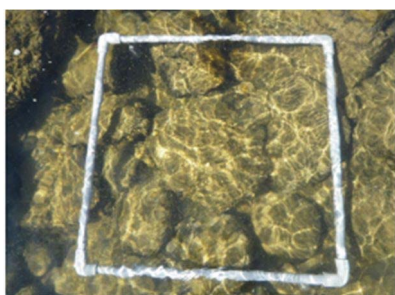
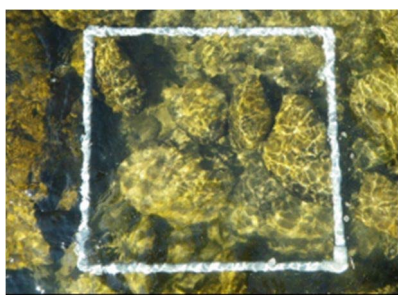
右岸

(写真なし)

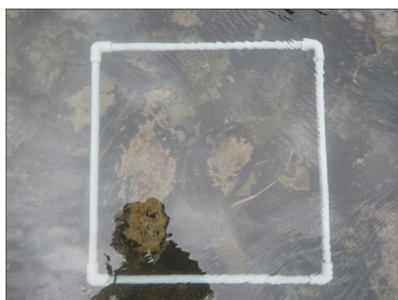
H24 年度



H25 年度



H26 年度



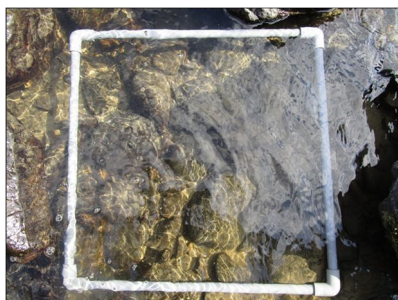
H27 年度



H28 年度



H29 年度



H30 年度



②横石 (定点撮影)

3

5

8

H21. 3 (撤去工事前)



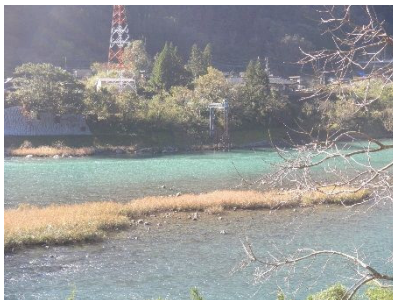
H23. 2 (ゲート開放後)



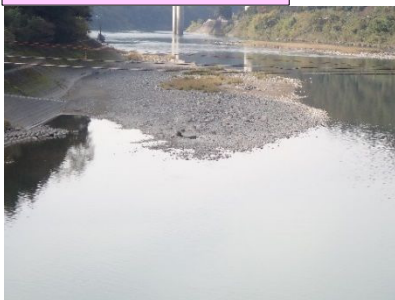
H26. 3 (水位低下設備運用後)



H27. 12 (みお筋部撤去後)



H30. 11 (みお筋部撤去後)



生各子 (定点撮影)

1

5

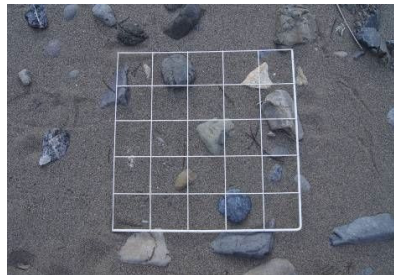
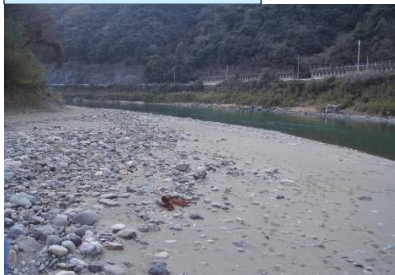
6

H21. 3 (撤去工事前)



写真なし

H23. 2 (ゲート開放後)



H26. 3 (水位低下設備運用後)



H27. 12 (みお筋部撤去後)



H30. 11 (みお筋部撤去後)



④坂本橋 (定点撮影)

2

H16. 11 (撤去工事前)



7

写真なし

8

写真なし

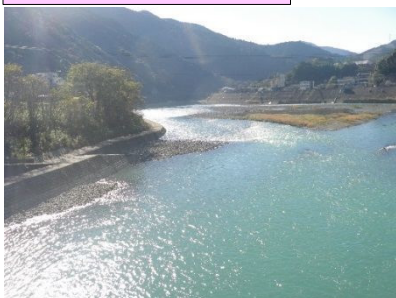
H23. 2 (ゲート開放後)



H26. 3 (水位低下設備運用後)



H27. 12 (みお筋部撤去後)



H30. 11 (みお筋部撤去後)



葉木

(定点撮影)

1 上流向き

2 右岸向き

3 下流向き

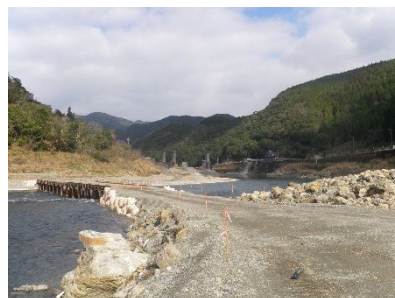
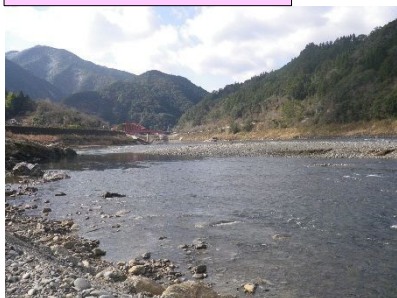
H23. 2 (ゲート開放後)



H26. 3 (水位低下設備運用後)



H28. 1 (みお筋部撤去後)



H29. 11 (みお筋部撤去後)



H30. 11 (みお筋部撤去後)



葉木

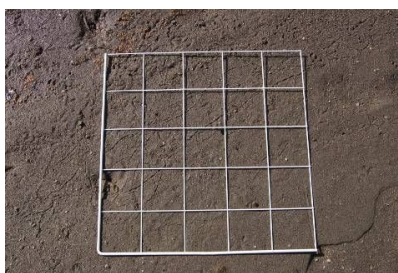
(定点撮影)

4 左岸向き

5

6

H23. 2 (ゲート開放後)



H26. 3 (水位低下設備運用後)



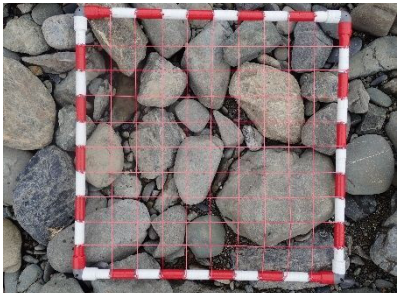
H28. 1 (みお筋部撤去後)



H29. 11 (みお筋部撤去後)



H30. 11 (みお筋部撤去後)



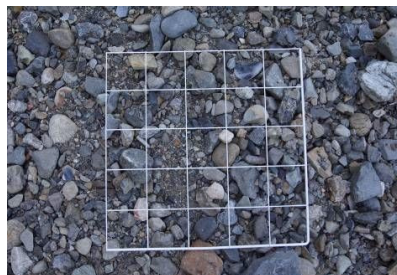
百済木川流入部 (定点撮影)

1 上流向き

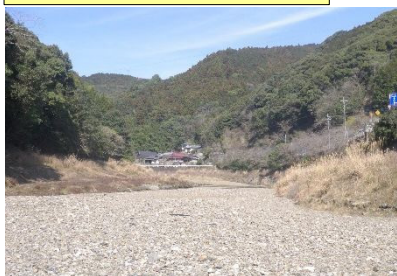
3 下流向き

5

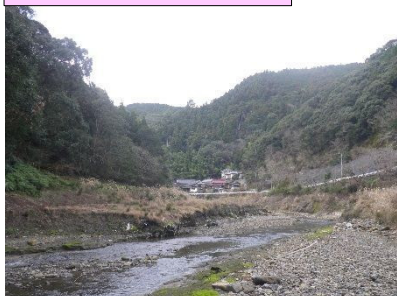
H23. 2 (ゲート開放後)



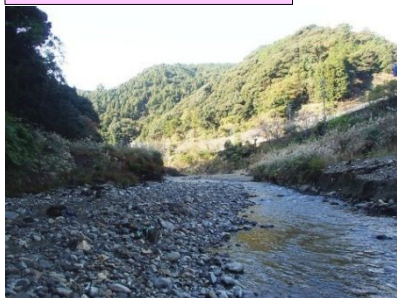
H26. 3 (水位低下設備運用後)



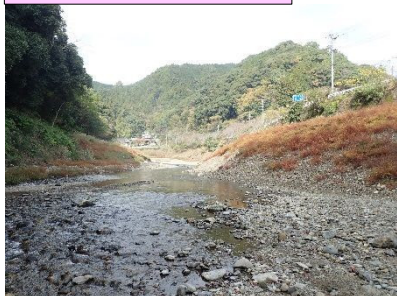
H28. 1 (みお筋部撤去後)



H29. 11 (みお筋部撤去後)



H30. 11 (みお筋部撤去後)



百済木川破木橋下流 (定点撮影)

1 上流向き

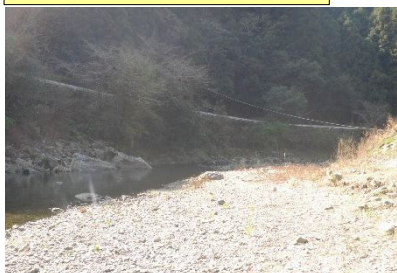
3 下流向き

5

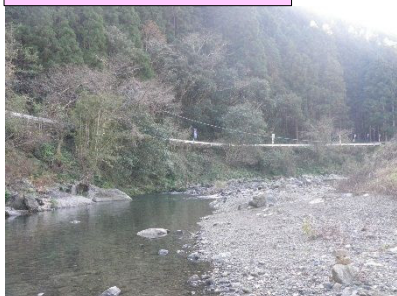
H23. 2 (ゲート開放後)



H26. 3 (水位低下設備運用後)



H27. 12 (みお筋部撤去後)



H29. 11 (みお筋部撤去後)



H30. 11 (みお筋部撤去後)



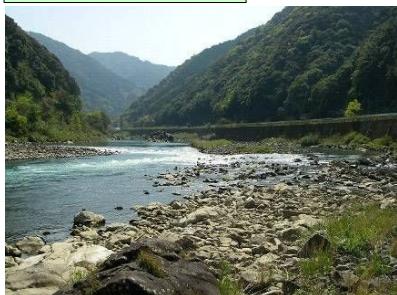
瀬戸石ダム下流 (定点撮影)

1 上流向き

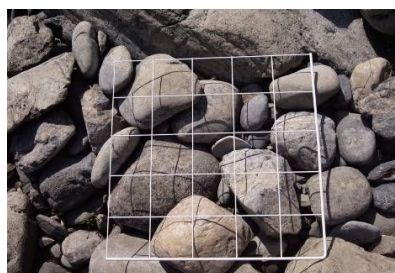
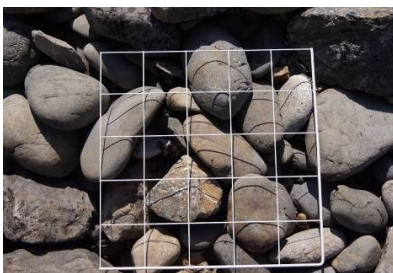
7

8

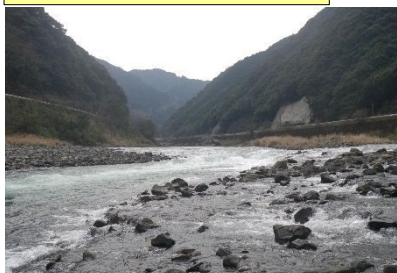
H21. 3 (撤去工事前)



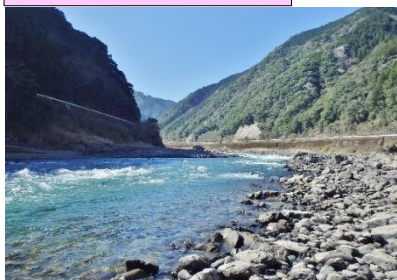
H23. 2 (ゲート開放後)



H26. 3 (水位低下設備運用後)



H28. 3 (みお筋部撤去後)



H30. 11 (みお筋部撤去後)

